



Hvor langt er det fra arbeidsavklaringspenger til arbeid?

Fafo-frokost 9. juni 2015

Anne Hege Strand & Roy A. Nielsen

Hvor lenge er lenge?



Anne Hege Strand og Roy A. Nielsen

Veier inn i, gjennom og ut av arbeidsavklaringspenger

Hvor langt unna arbeidslivet står mottakerne?

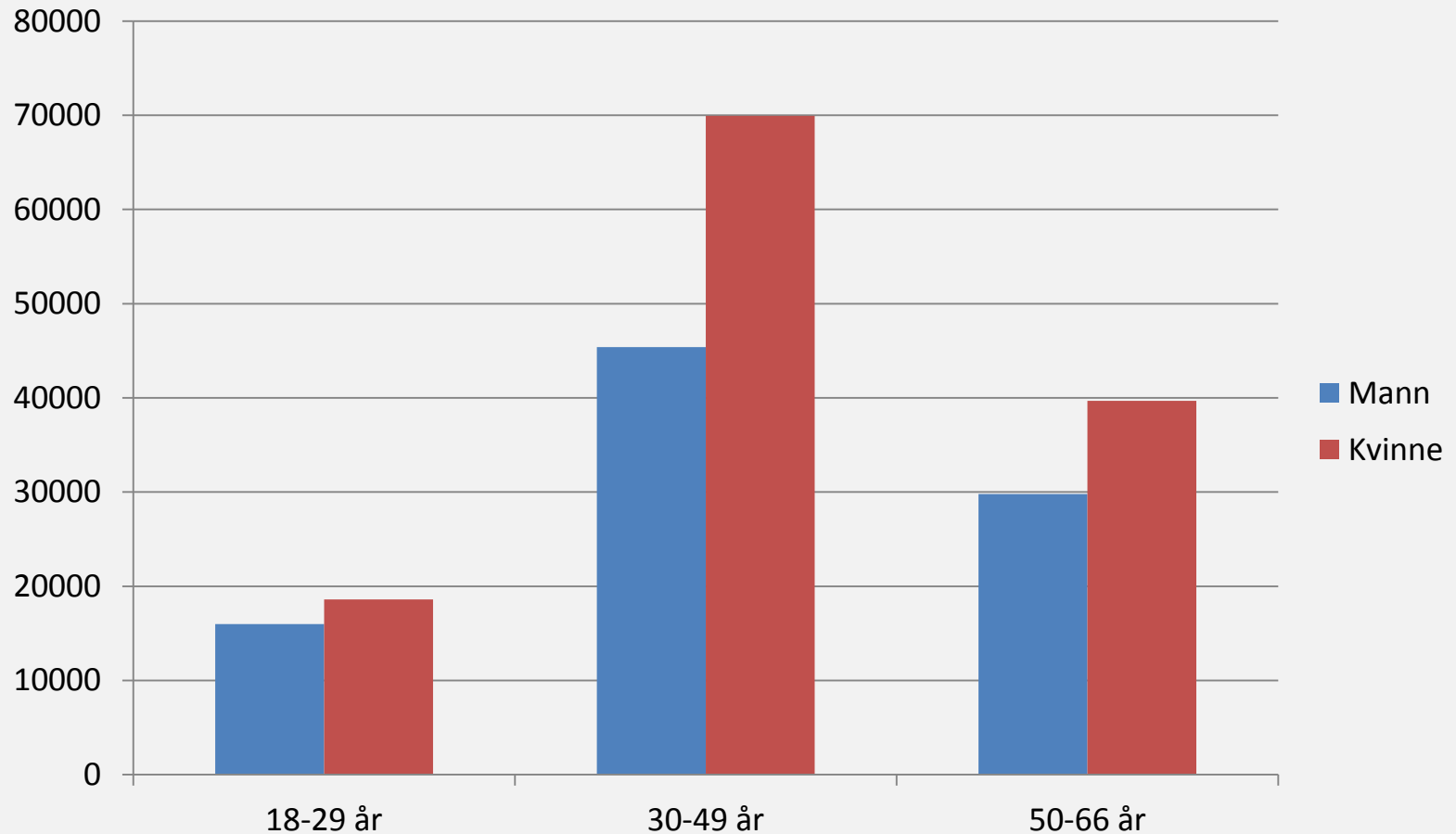
Arbeidsavklaringspenger (AAP)

- Hvor langt unna arbeidslivet står mottakerne?
 - Hvem er de?
 - Hvor kommer de fra?
 - Hvor går de?
- Data
 - Registerdata fra SSB og NAV som dekker hele befolkningen i Norge i perioden 2004-2012

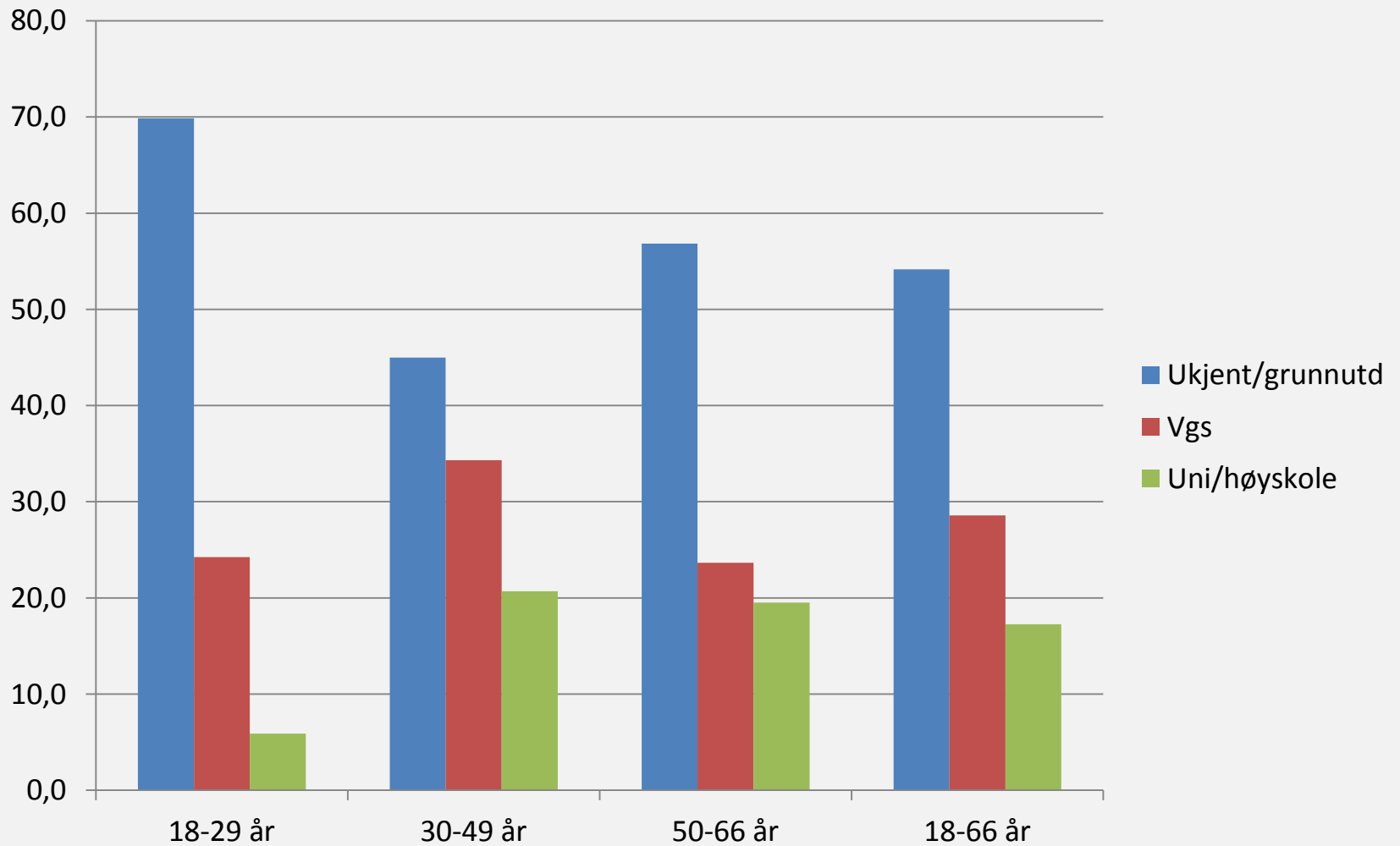
Arbeidsavklaringspenger (AAP)

- Innført fra mars 2010
- Erstattet yrkesrettet rehabilitering, medisinsk rehabilitering og tidsbegrenset uførestønad
- For å motta AAP må arbeidsevnen være redusert med minst 50 prosent, på grunn av sykdom skade eller lyte

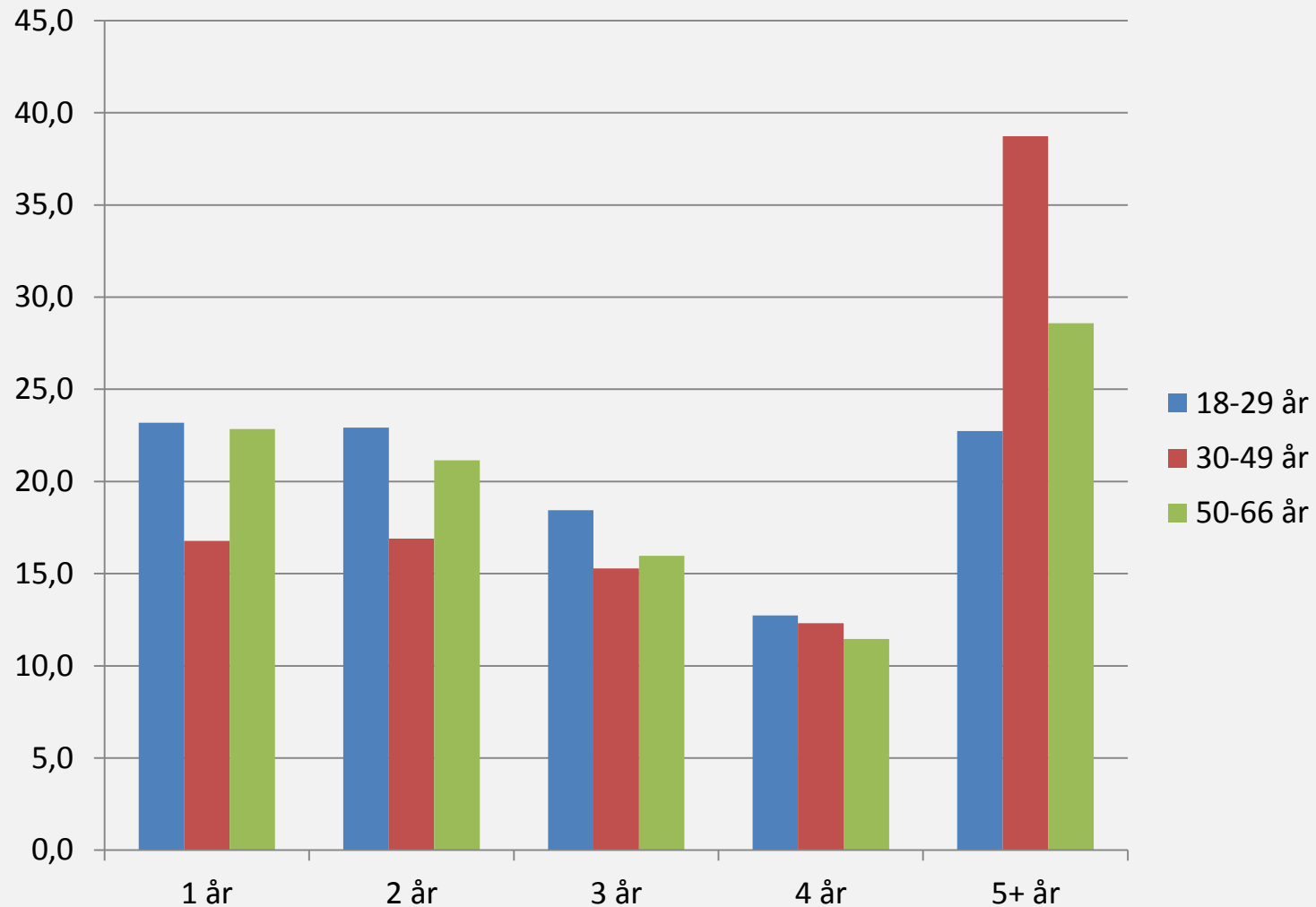
Antall mottakere av AAP etter kjønn. 2011



Mottakere av AAP etter utdanningsnivå. 2011

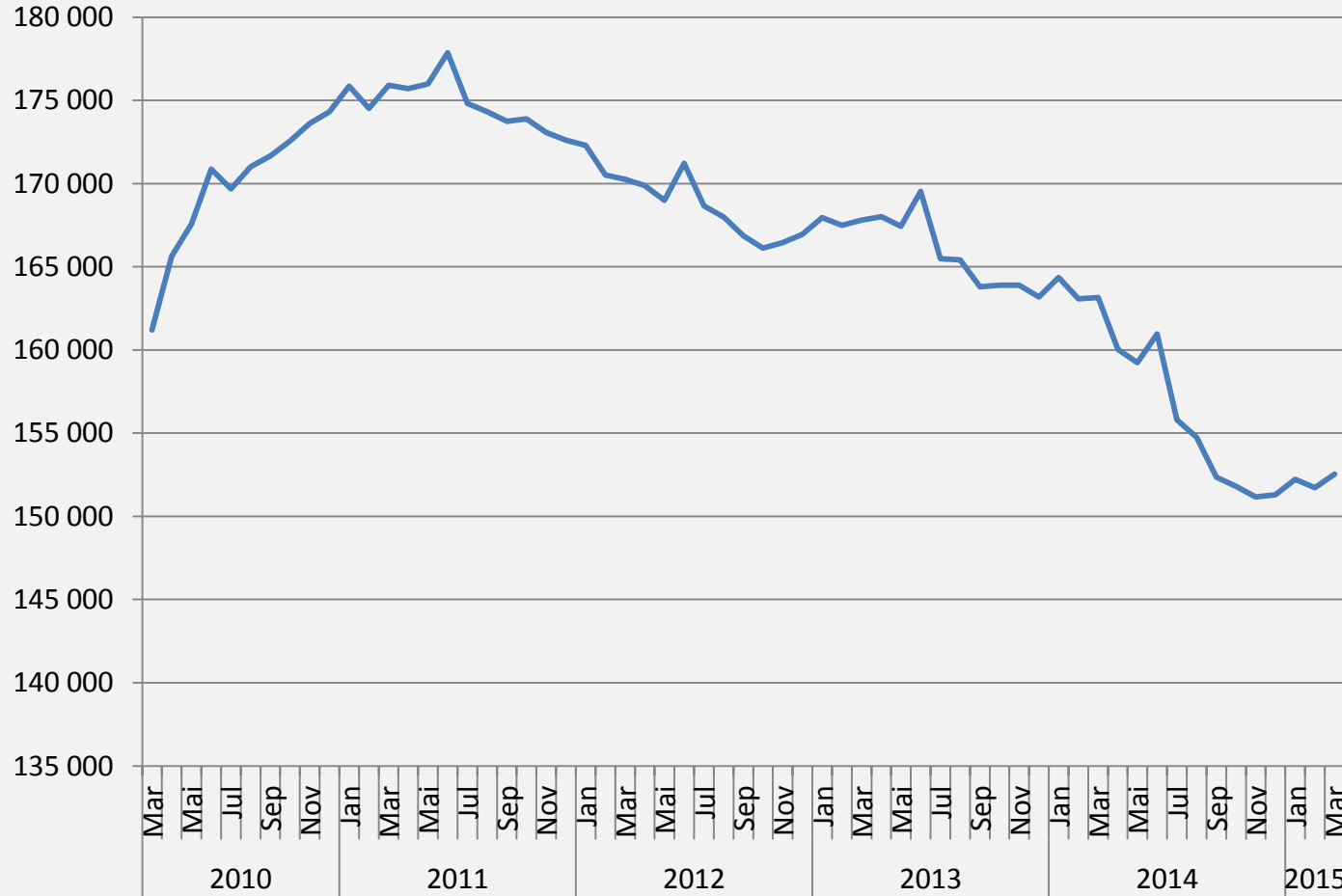


Antall år som sammenhengende mottaker av en midlertidig helserelatert ytelse, for personer som mottok AAP i 2012. Ulike aldersgrupper. Andeler.

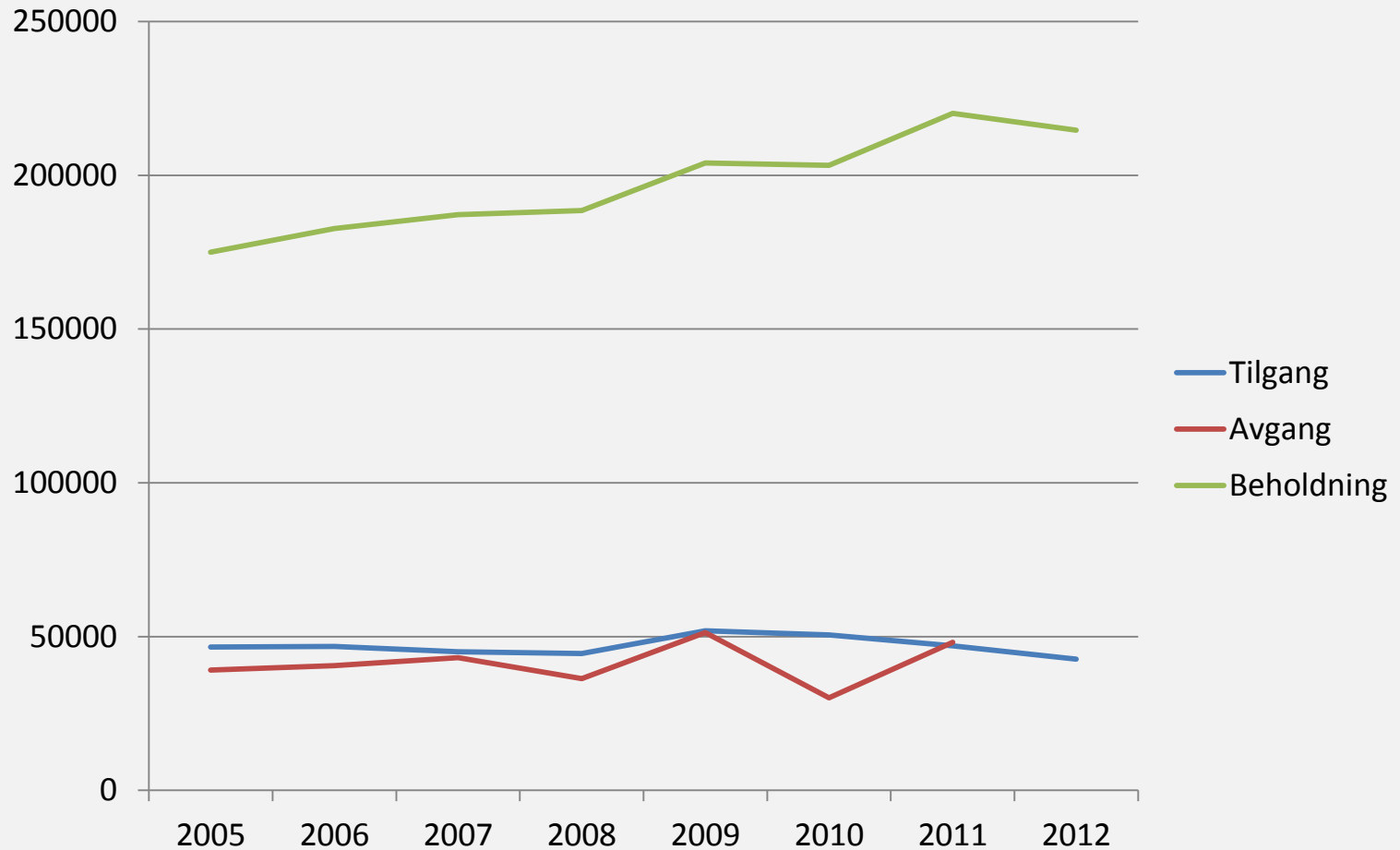


Antall mottakere av AAP.

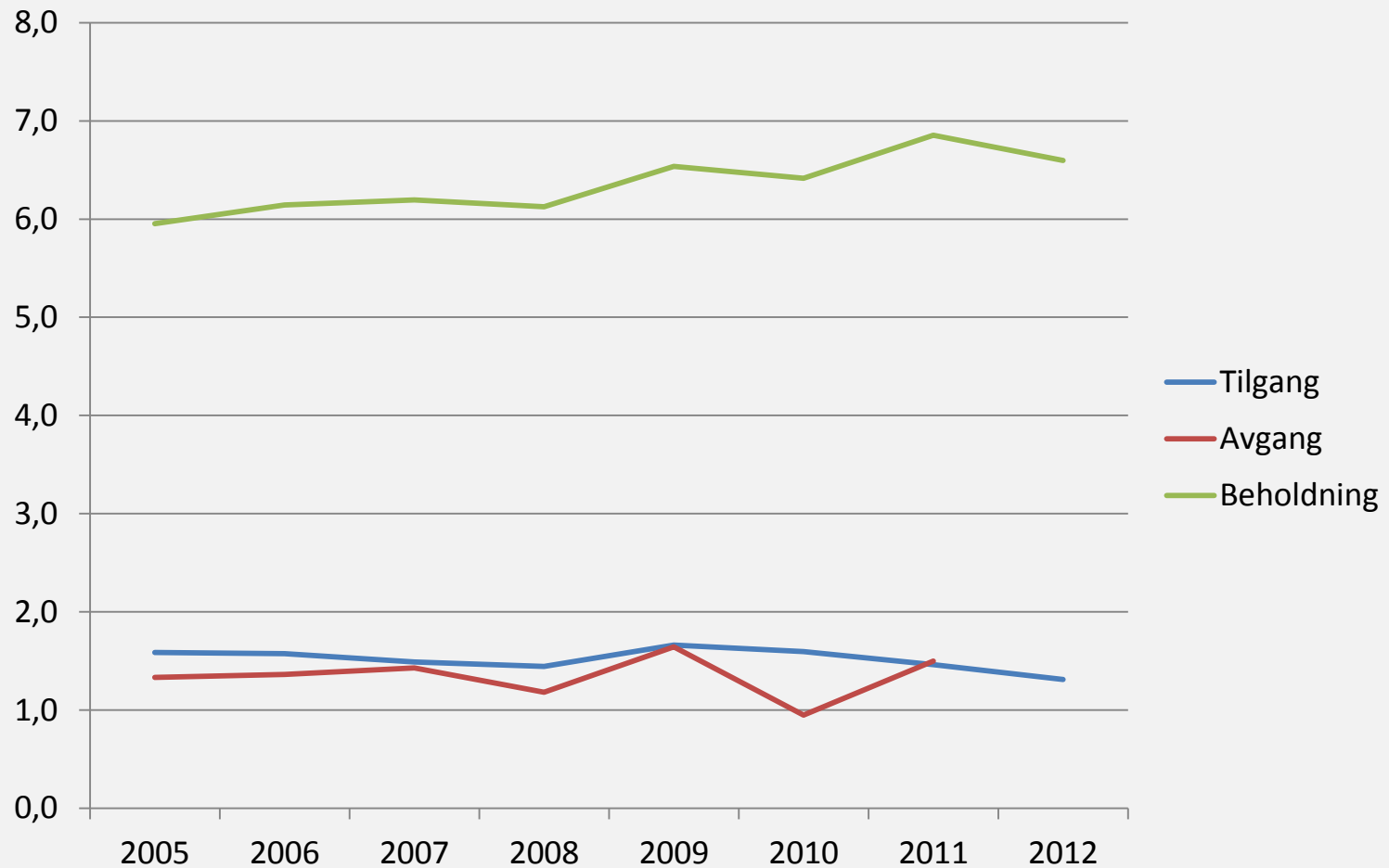
(kilde: www.nav.no)



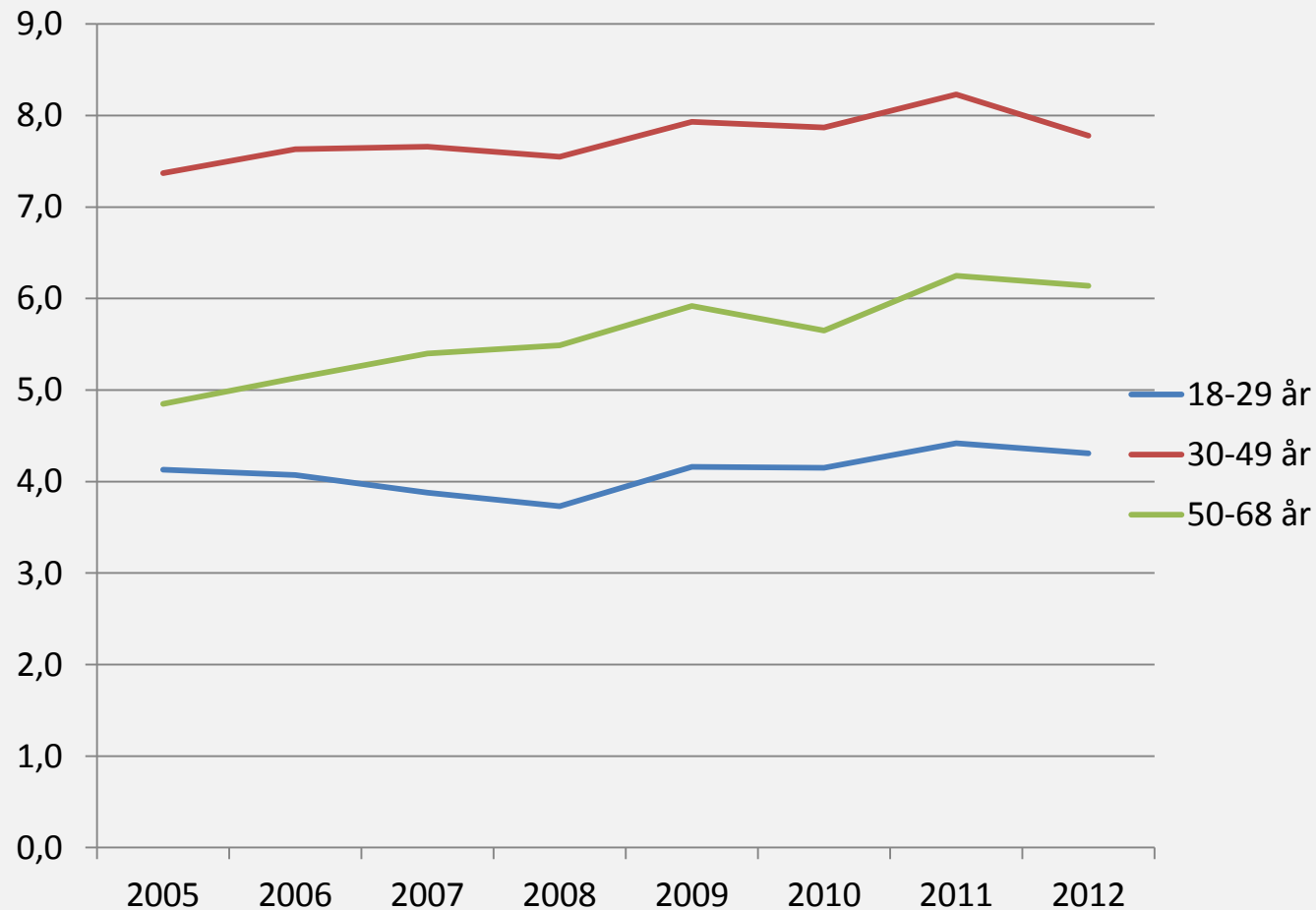
Mottakere av midlertidige helserelevante tjenester 2005-2012. Beholdning, tilgang og avgang. Antall.



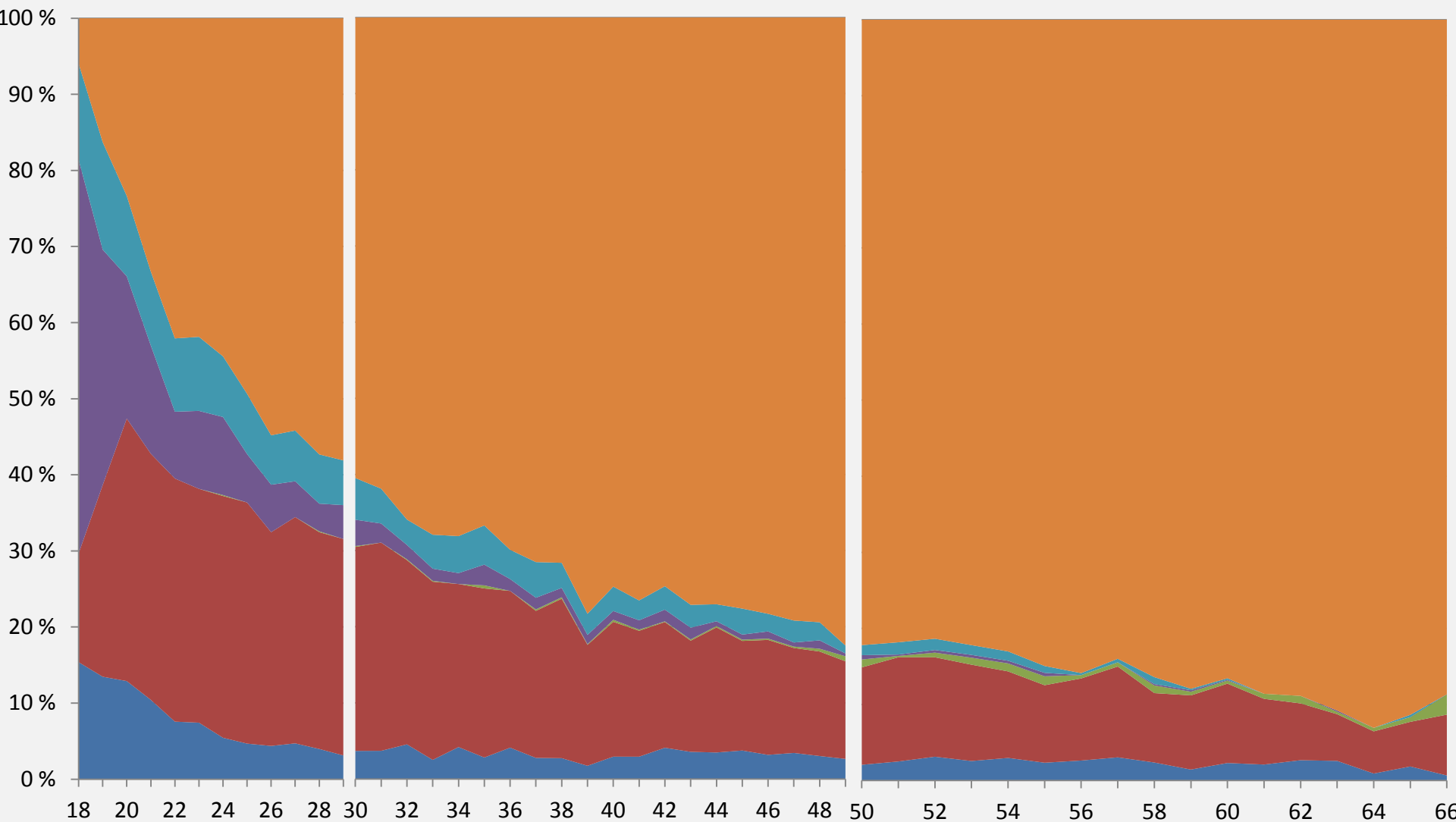
Mottakere av midlertidige helserelevante tjenester 2005-2012. Beholdning, tilgang og avgang. Andeler.



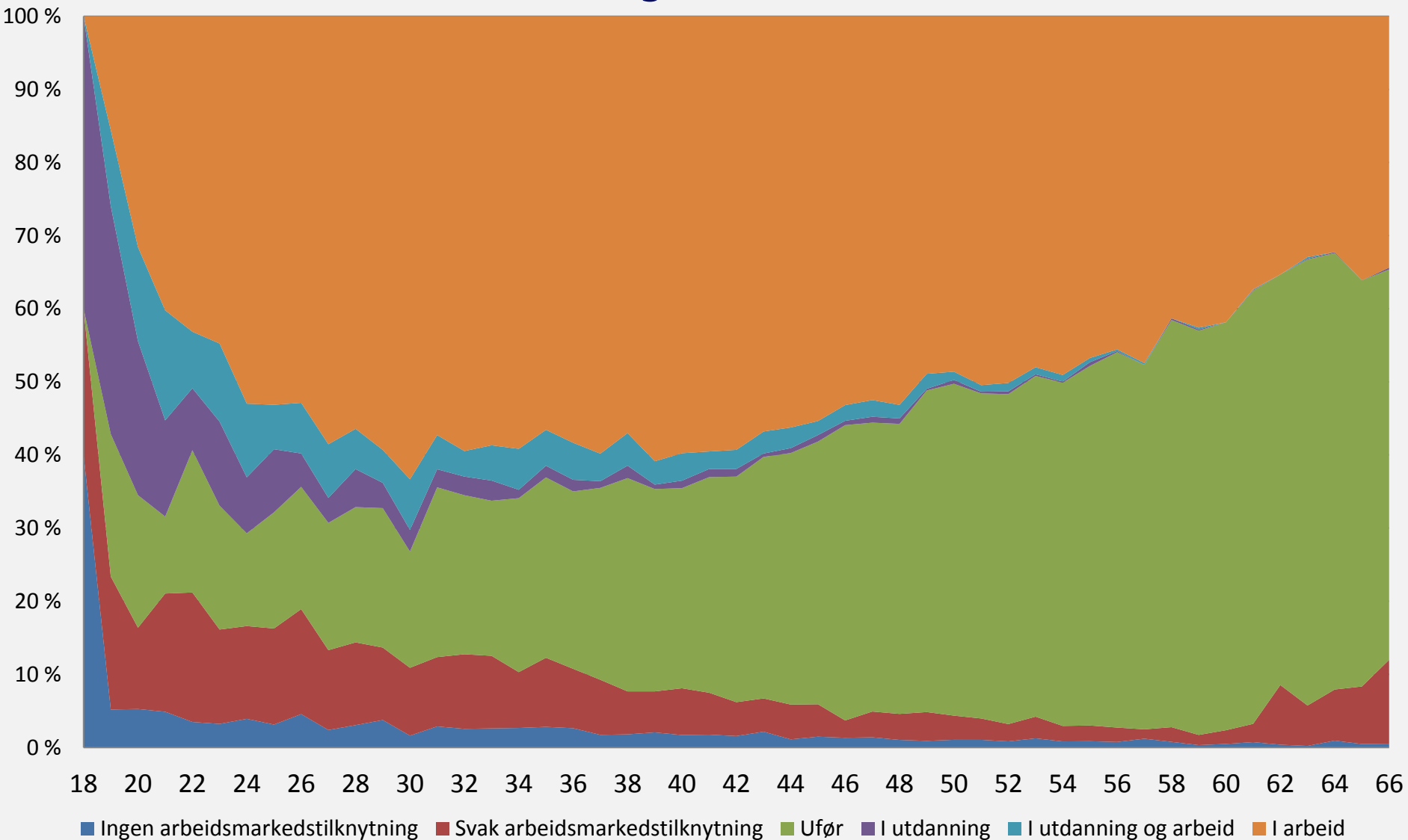
Mottakere av midlertidige helsesrelaterte ytelser 2005-2012. Etter alder. Andeler.



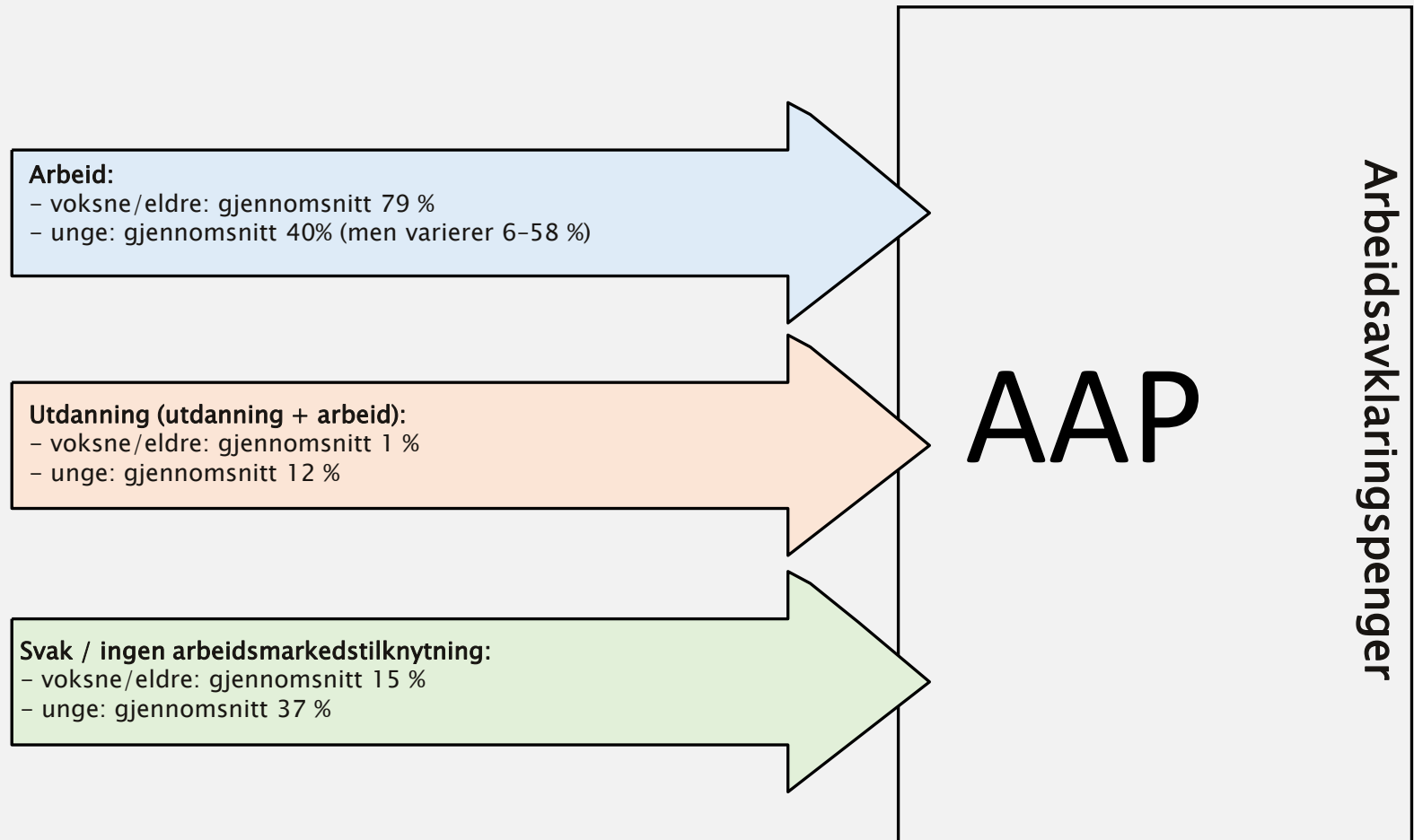
Status i 2010 for nye mottakere av AAP i 2011



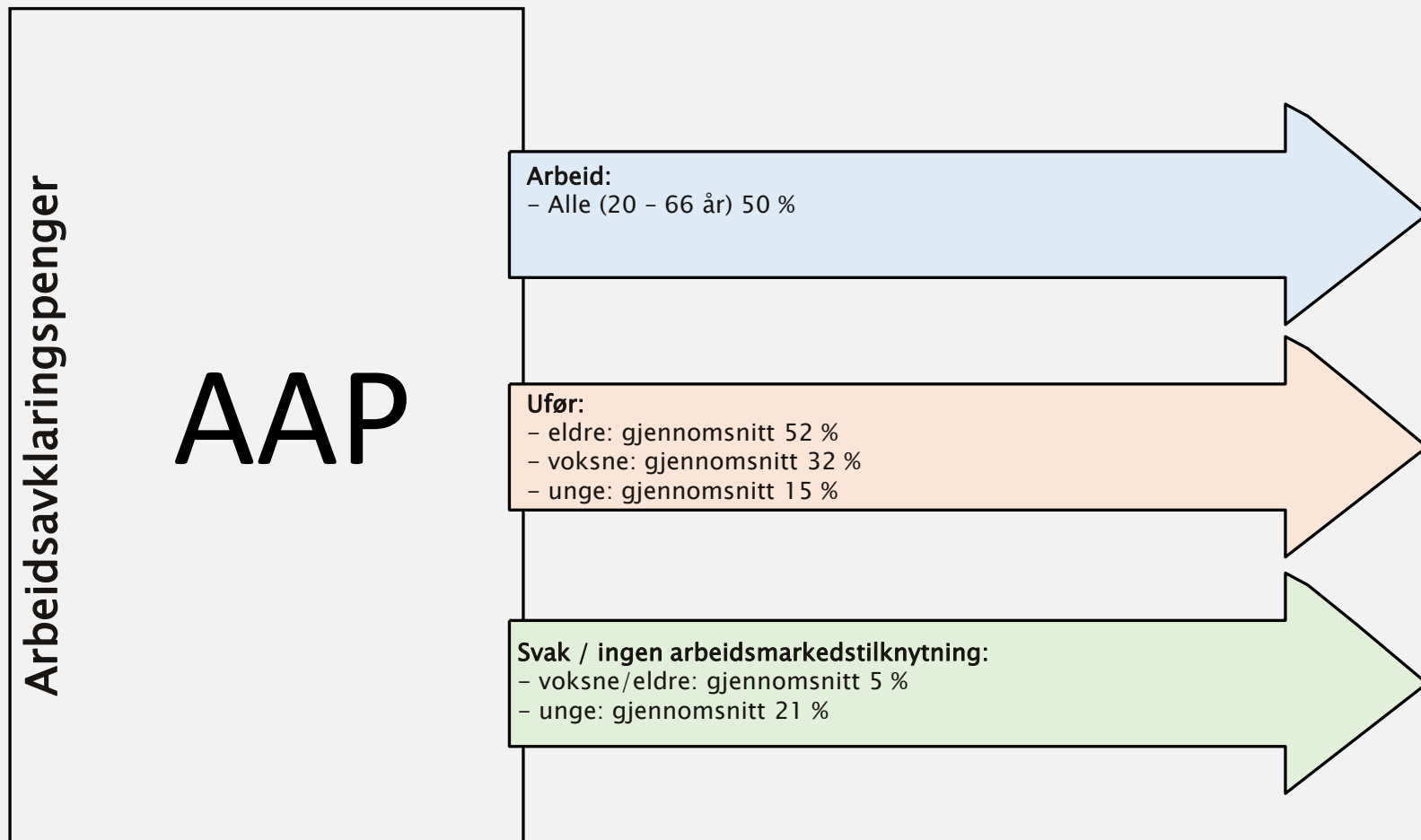
Status i 2012 for de som gikk ut av AAP i 2011



Veien inn i AAP



Veien ut av AAP



Arbeidsavklaringspenger (AAP)

Oppsummering

- Hovedveien inn og hovedveien ut er «arbeid»
- Mange avklares også til uførepensjon
 - Særlig blant de eldste mottakerne
- Mange er lenge inne i ordningen
 - Lang tid utenfor arbeidslivet
- Blant unge blir en stor del «uavklart»
 - 20 % ikke i arbeid eller uføre året etter

09.06.2015