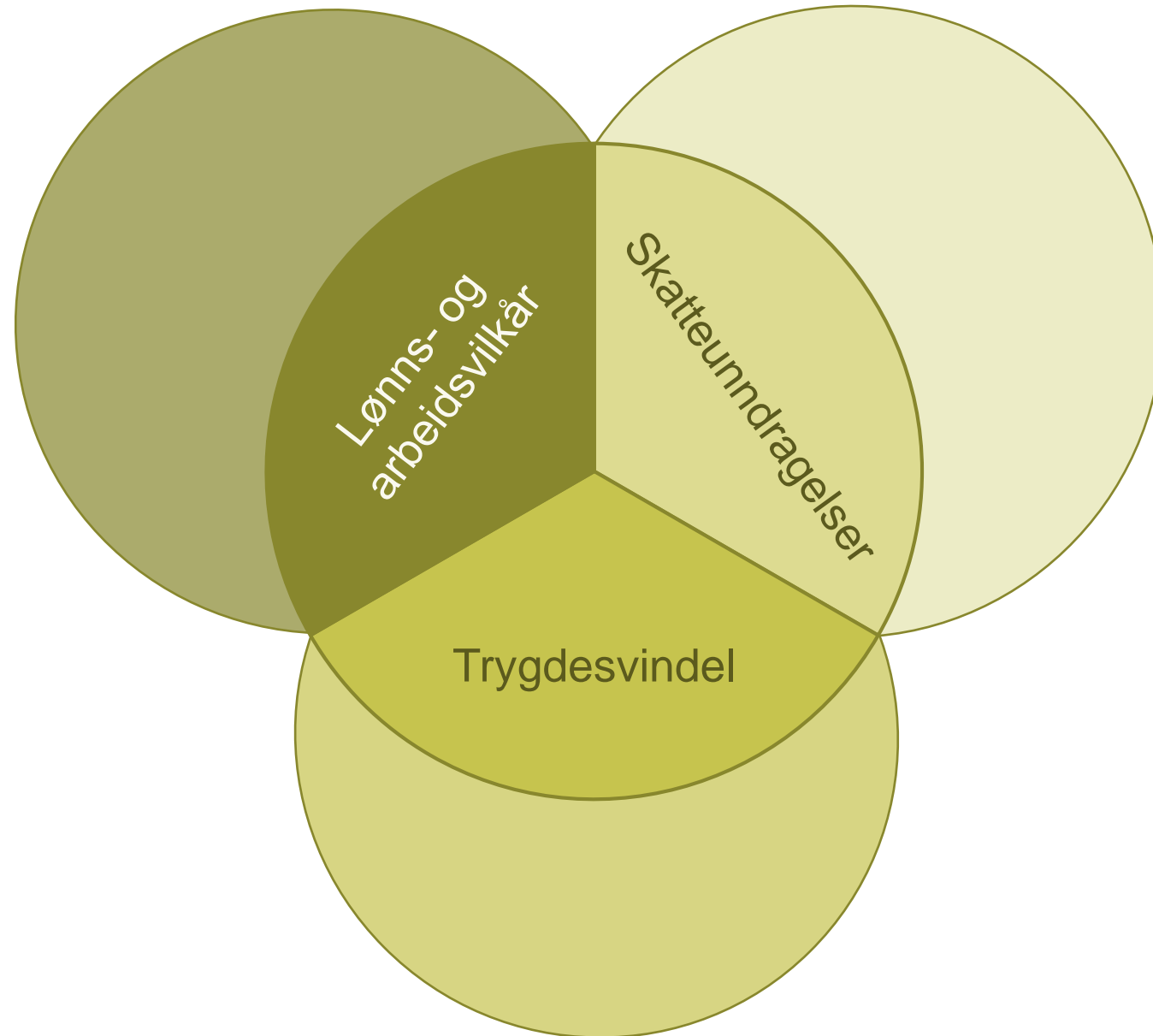


ANALYSE AV FORMER, OMFANG OG UTVIKLING AV ARBEIDSLIVSKRIMINALITET

26.09.2017

Vår rapport

- Tre nøkkelord
 - FORMER
 - OMFANG
 - UTVIKLING
- Kombinasjon av to metoder
 - Direkte (basert på kontrolldata for virksomheter i Norge)
 - Gir oss estimat på omfanget for hvert år i 2010-2014
 - Indirekte (basert på makro-verdier)
 - Gir oss utviklingen over tid (1973-2015)
- To mål for arbeidslivskriminalitet:
 - Basert på skatteunndragelser
 - Skjult verdiskaping knyttet til ulovlig virksomhet



Beregning av omfanget med virksomhetsdata

- Hovedkilde: Skatteetatens kontroller
- Detaljert informasjon om virksomhet og daglig leder/innehaver
 - Tar også hensyn til uobserverbar karakteristika
- Estimeringsstrategi:
 1. Beregner sannsynligheter for å bli valgt ut til kontroll
 - Disse er ikke tilfeldige, men er risikobaserte
 2. Estimerer sannsynligheter for å være involvert i kriminelle handlinger
 - Med korreksjon for utvalgsskjevhet
 3. Ser på fordelingen av sannsynligheter og unndratte beløp
 4. Beregner omfanget basert på median- og gjennomsnittlige verdier
 5. Kombinerer med tall for trygdesvindler fra NAV

Kjennetegn ved virksomheter som skiller seg ut

Gruppe 1	Gruppe 2
Ingen aktiv underenhet	Nyetablert virksomhet (0-2 år)
Ingen krav på MVA-betaling	Urbane områder
Andre enhetstyper enn AS	Yngre dagleder
0 ansatte	Kvinnelig dagleder
Bruker verken regnskapsfører/revisor	Ikke norsk landbakgrunn
Mangfoldig og uoversiktlig	Høyere grad av nettverkspåvirkning
Kontrolleres relativt lite	Kontrolleres oftere
Tas oftere gitt kontroll	Tas oftere gitt kontroll

Resultater fra analyse av virksomhetsdata

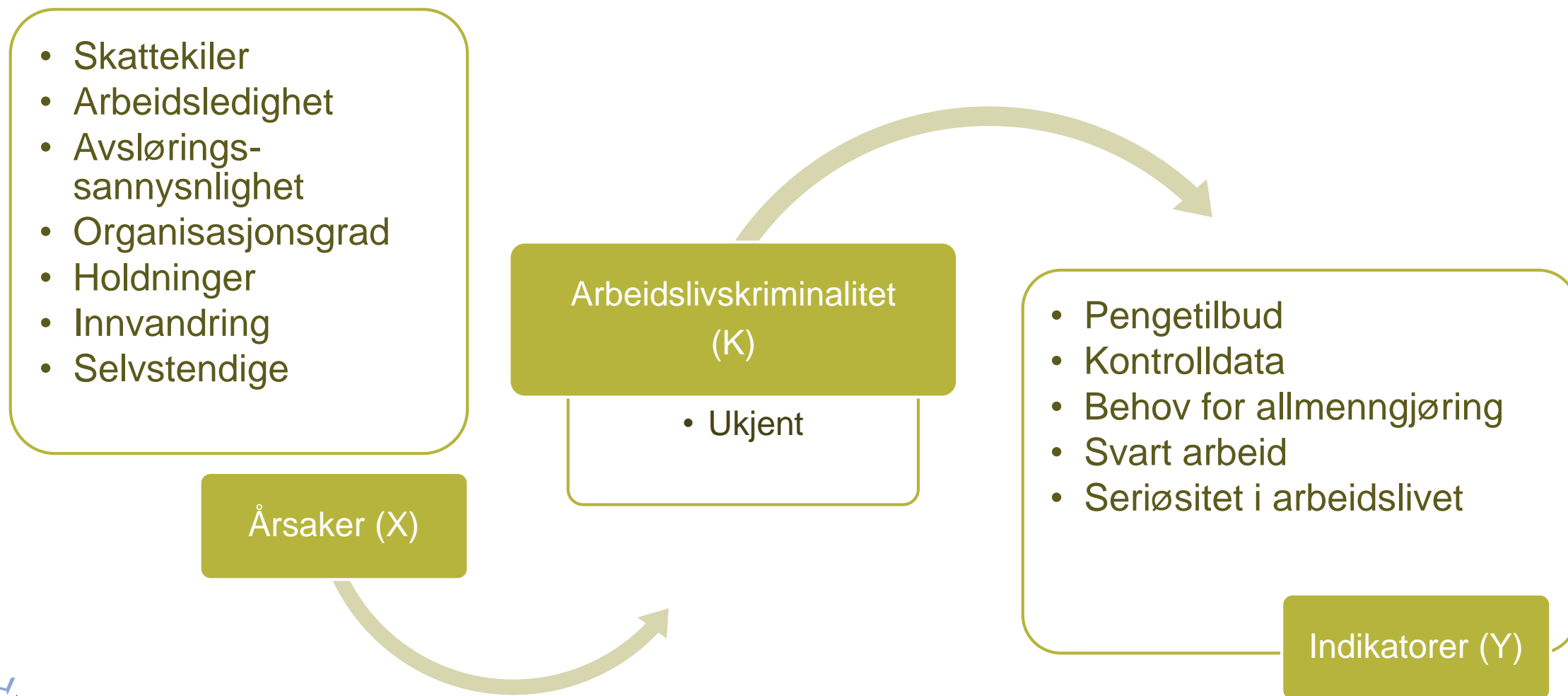
	2010	2011	2012	2013	2014
Predikert sannsynlighet for akrim, gj.	8,7 %	8,4 %	10,5 %	11,5 %	8,5 %
Predikert sannsynlighet for akrim, median	5,8 %	5,6 %	7,3 %	8,1 %	5,5 %
Anslått total unndragelse, basert på gj.*					
Anslått total unndragelse, basert på gj.*	58	51	55	50	49
Anslått total unndragelse, basert på median*					
Anslått total unndragelse, basert på median*	6	8	14	14	9
Anslått verdiskaping knyttet til akrim, basert på gj.*					
Anslått verdiskaping knyttet til akrim, basert på gj.*	112	81	108	96	89
Anslått verdiskaping knyttet til akrim, basert på median*					
Anslått verdiskaping knyttet til akrim, basert på median*	15	21	30	27	22
* Mlrd. kr.					

Oppsummering av del 1

- Flest av virksomheter er ikke kriminelle
 - Andel av kriminelle varierer mellom 5,5-11,5 %
- Men! De kriminelle koster samfunnet mye
- Resultater er robuste til valg av estimeringsmetode
- Likevel er disse basert på flere antagelser og er preget av høy usikkerhet

Indirekte tilnærming

Endringer i arbeidslivskriminalitet over tid beregnes ved hjelp av MIMIC (**M**ultiple **I**ndicators **M**ultiple **C**auses)



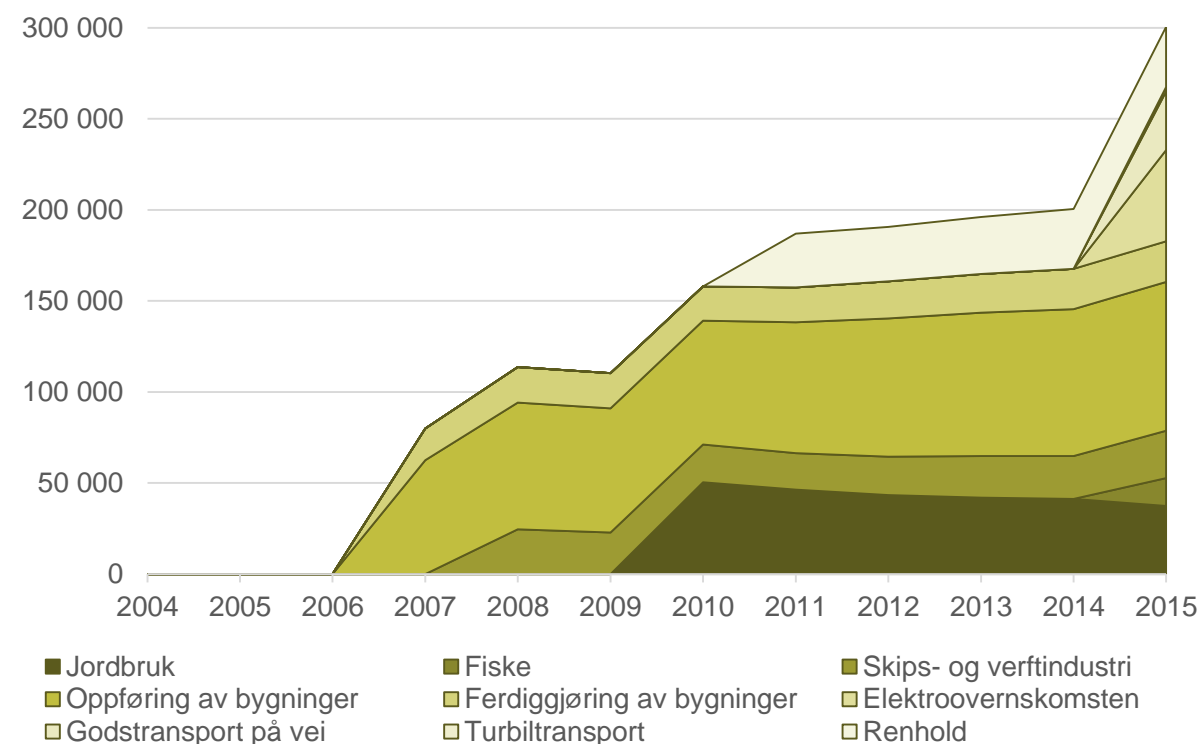
Indirekte tilnærming

Endringer i arbeidslivskriminalitet over tid beregnes ved hjelp av MIMIC (Multiple Indicators Multiple Causes)

- For å få et anslag på K_t benytter vi fire indikatorer:

- Sysselsatte i allmenngjorte områder
- Tusenlapper i omløp som andel av BNP
- Andelen lovbrudd knyttet til lønns- og arbeidsvilkår
- Andelen respondenter som har arbeidet i det svarte markedet

Antall sysselsatte omfattet av landsdekkende allmenngjøring etter næring

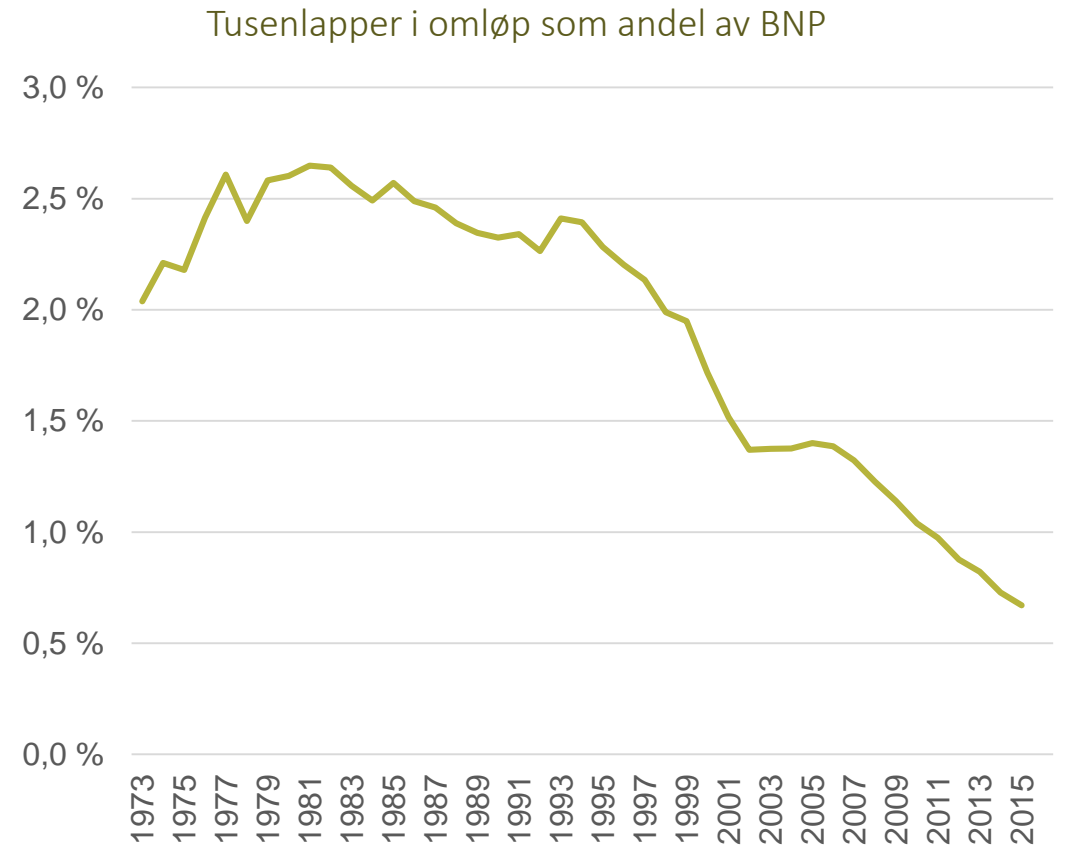


Kilde: SSB og Samfunnsøkonomisk analyse

Indirekte tilnærming

Endringer i arbeidslivskriminalitet over tid beregnes ved hjelp av MIMIC (**M**ultiple **I**ndicators **M**ultiple **C**auses)

- For å få et anslag på K_t benytter vi fire indikatorer:
 - Andelen sysselsatte i allmenngjorte områder
 - Tusenlapper i omløp som andel av BNP
 - Andelen lovbrudd knyttet til lønns- og arbeidsvilkår
 - Andelen respondenter som har arbeidet i det svarte markedet



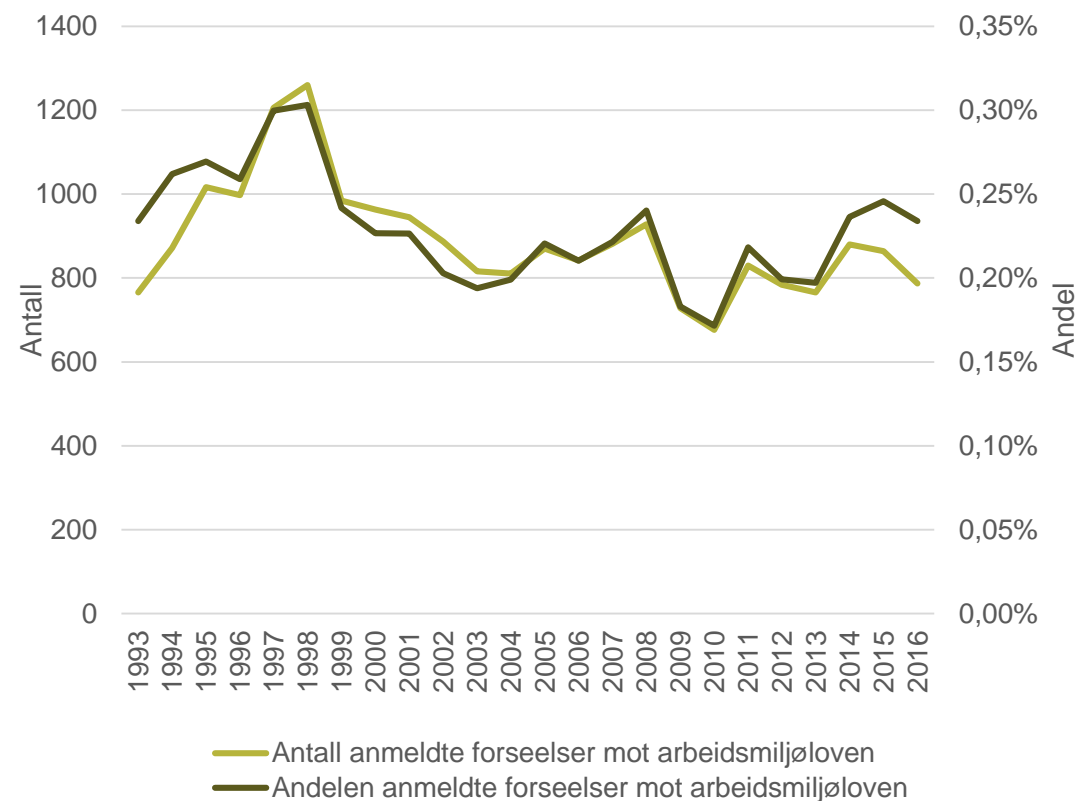
Kilde: Norges Bank

Indirekte tilnærming

Endringer i arbeidslivskriminalitet over tid beregnes ved hjelp av MIMIC (Multiple Indicators Multiple Causes)

- For å få et anslag på K_t benytter vi fire indikatorer:
 - Andelen sysselsatte i allmenngjorte områder
 - Tusenlapper i omløp som andel av BNP
 - Andelen lovbrudd knyttet til lønns- og arbeidsvilkår
 - Andelen respondenter som har arbeidet i det svarte markedet

Antall anmeldte lovbrudd for forseelser mot arbeidsmiljøloven og utviklingen som andel av alle anmeldelser

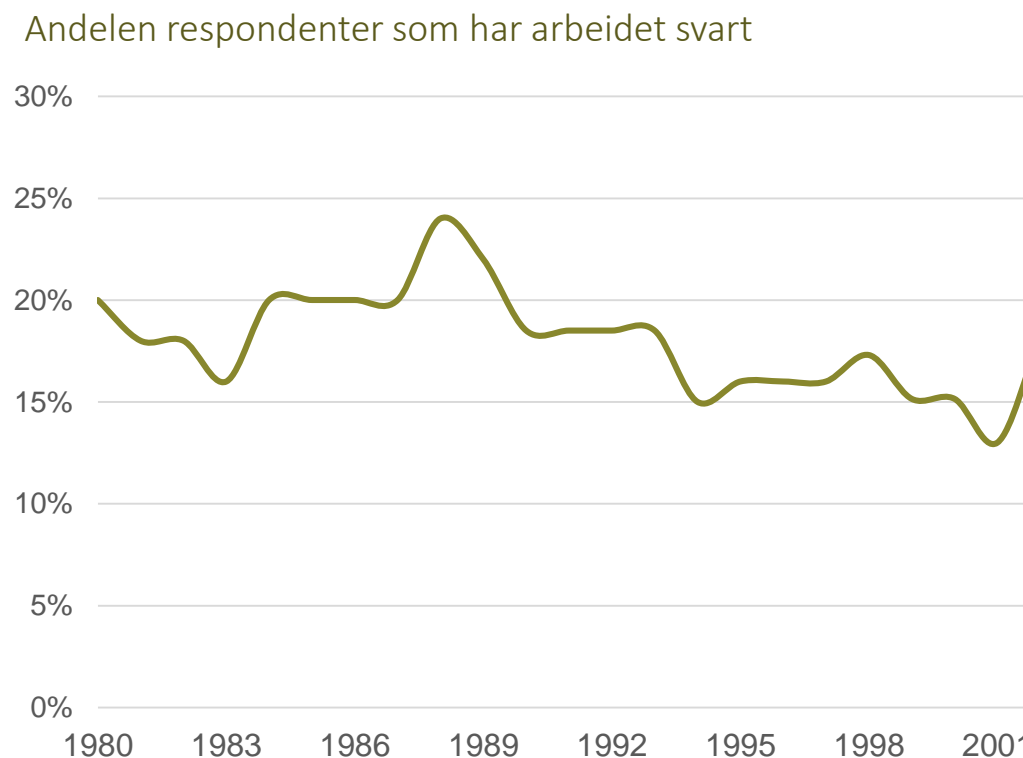


Kilde: SSB

Indirekte tilnærming

Endringer i arbeidslivskriminalitet over tid beregnes ved hjelp av MIMIC (Multiple Indicators Multiple Causes)

- For å få et anslag på K_t benytter vi fire indikatorer:
 - Andelen sysselsatte i allmenngjorte områder
 - Tusenlapper i omløp som andel av BNP
 - Andelen lovbrudd knyttet til lønns- og arbeidsvilkår
 - Andelen respondenter som har arbeidet i det svarte markedet



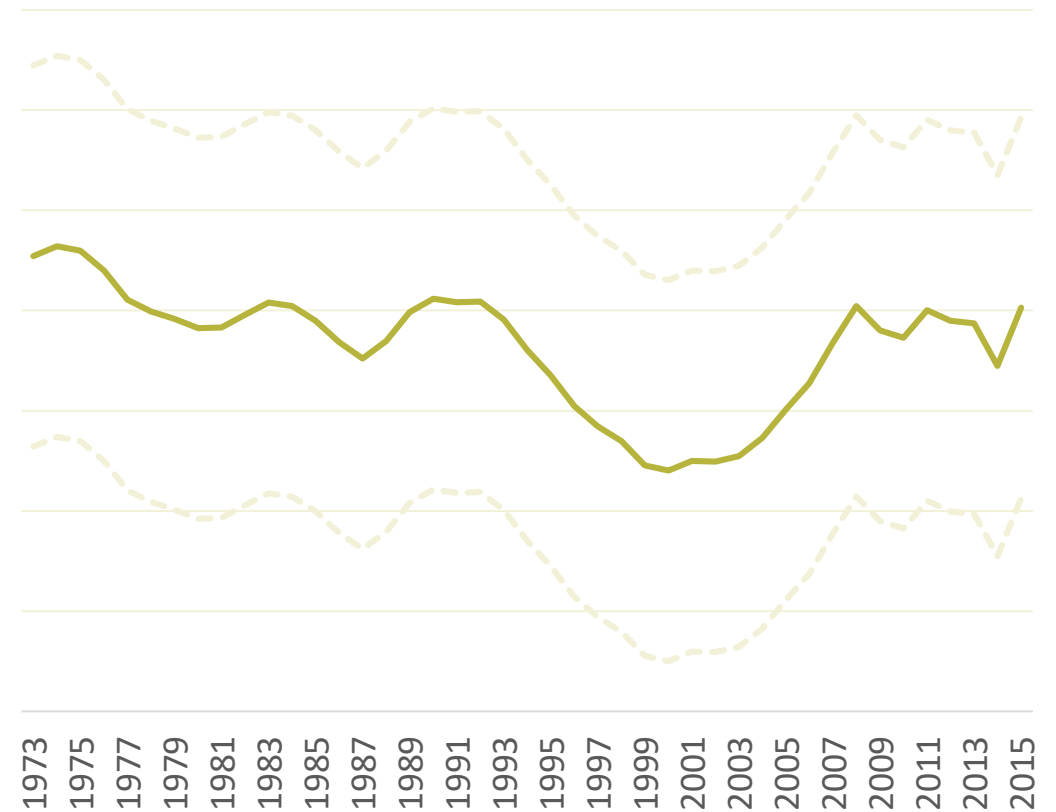
Source: Isachsen og Strøm (1981), Isachsen og Strøm (1985), Goldstein (1990), Tufte (1994), Ognedal mfl. (2002) og Pedersen (2003).

Resultatene fra mikro- og makrotilnærmingen kombineres

Nivået for skatterelatert arbeidslivskriminalitet fra den direkte tilnærmingen:

	2010	2011	2012	2013	2014
Anslått unndragelse som andel av BNP (basert på median)	0,35 %	0,40 %	0,71 %	0,68 %	0,43 %
Anslått skjult verdiskaping som andel av BNP (basert på median)	0,86 %	1,13 %	1,51 %	1,28 %	1,01 %

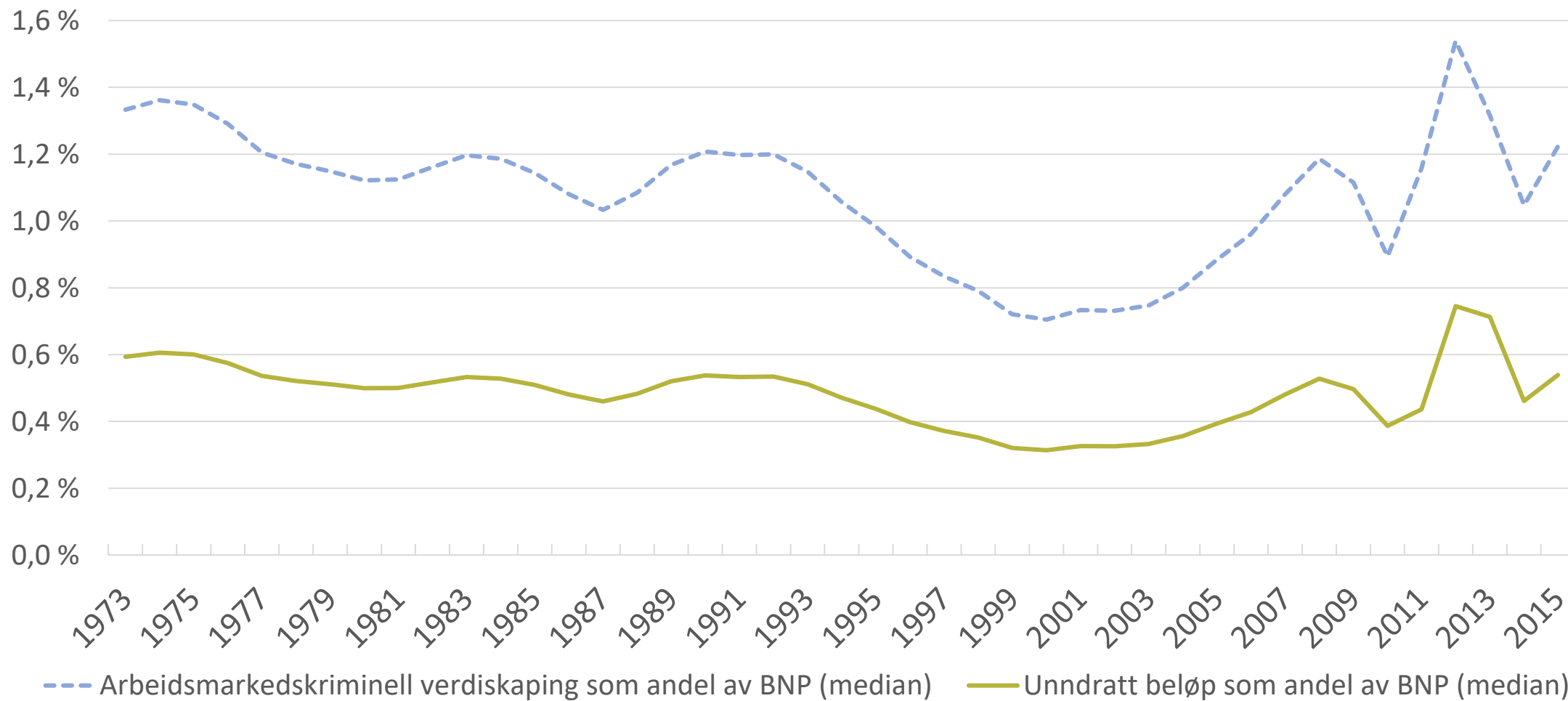
Utviklingen i arbeidslivskriminalitet over tid fra den indirekte tilnærmingen:



Resultatene fra mikro- og makrotilnærmingen kombineres

- Kontrollresultater fra NAV og tidligere undersøkelser brukes til å anslå omfanget av arbeidslivskriminalitet relatert til trygdesvindler
 - Vi legger 0,03 prosentpoeng på skatteunndragelsesestimatene
- Summen av akrim-relatert trygdesvindler og skatteunndragelser gir oss nivået
- Sammen med resultatene fra makrotilnærmingen får vi utviklingen over tid

Omfanget av arbeidslivskriminalitet i Norge som andel av BNP



Funn oppsummert

- Omfanget av arbeidslivskriminalitet basert på skjult verdiskaping:
 - 1.2 prosent av fastlands-BNP, eller om lag 28 milliarder NOK i 2015
- Omfanget av arbeidslivskriminalitet basert på skatteunndragelser:
 - 0.5 prosent av fastlands-BNP, eller om lag 12 milliarder NOK i 2015
- Resultatene er robuste
- Likevel er fenomenet vanskelig å måle, og resultatene bør tolkes med forsiktighet og i sammenheng med andre studier
- Bedre tilgang på statistikk vil være sentralt for å kunne følge utviklingen



Takk for oppmerksomheten

Marina Rybalka og Fernanda Winger Eggen

Marina.Rybalka@samfunnsokonomisk-analyse.no
Fernanda.w.eggen@samfunnsokonomisk-analyse.no