

# Hvordan har det gått med arbeidsinnvandrerne fra Øst-Europa?

**Økonomisk integrasjon i arbeidslivet og velferdsstaten**

Jon Horgen Friberg

Avslutningskonferanse: *Kunnskapsutvikling om arbeidsinnvandring*

21. Mai 2015

**Skille mellom økonomisk integrasjon på kort og lang sikt:**

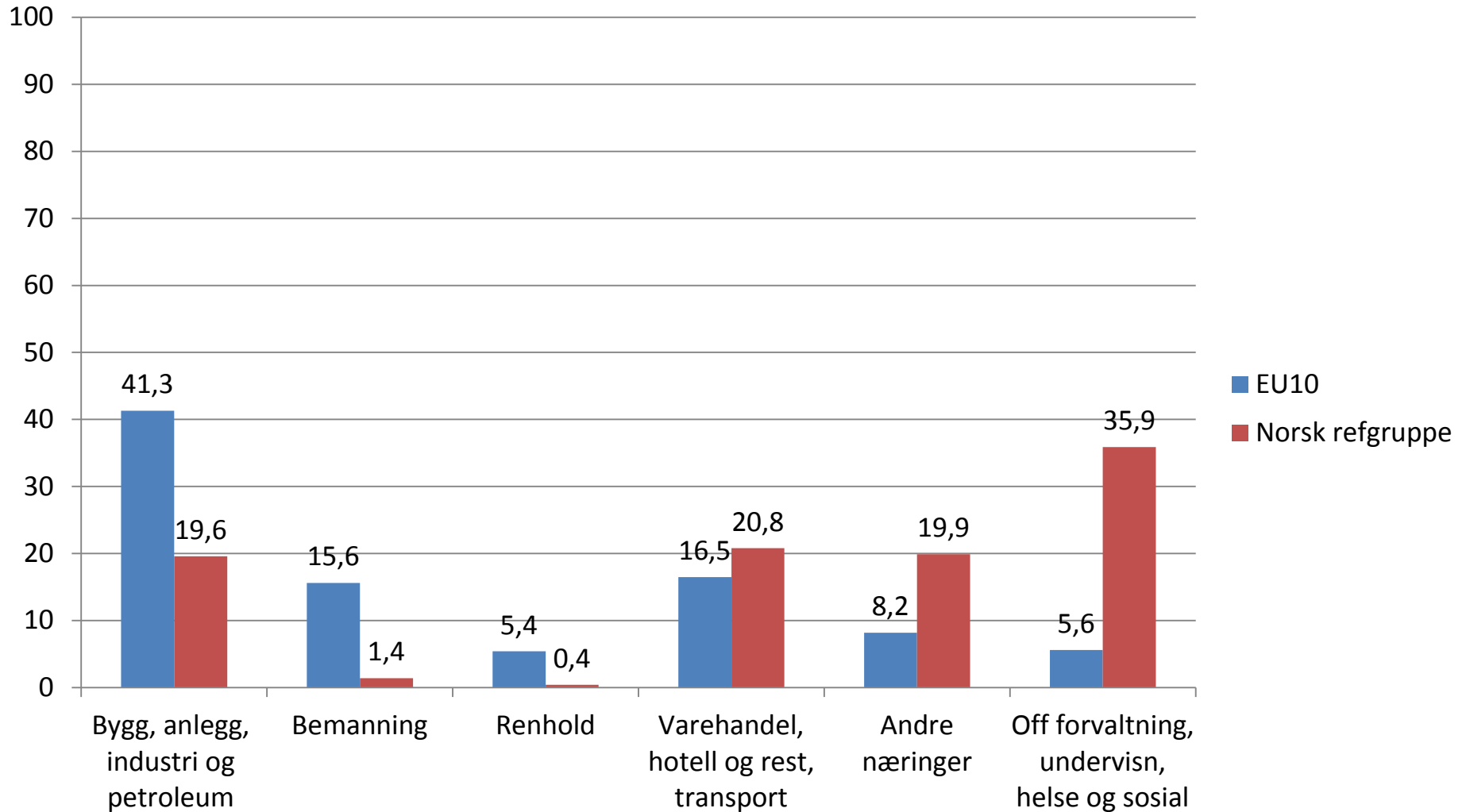
## Rammer for kortsiktig integrasjon:

- Etterspørsel: Strukturell «mangel» på arbeidskraft → innvandrere rekrutteres som billig, villig og fleksibel arbeidskraft som kan fylle stillinger som er lite attraktive for innfødte
- Tilbud: Manglende språk og kulturkompetanse, kortsiktig perspektiv, «et øye på naboen hjemme i Polen»
- Resultat: Økt *dualisering* mellom «kjerne» og «periferi» migrant-intensive bransjer

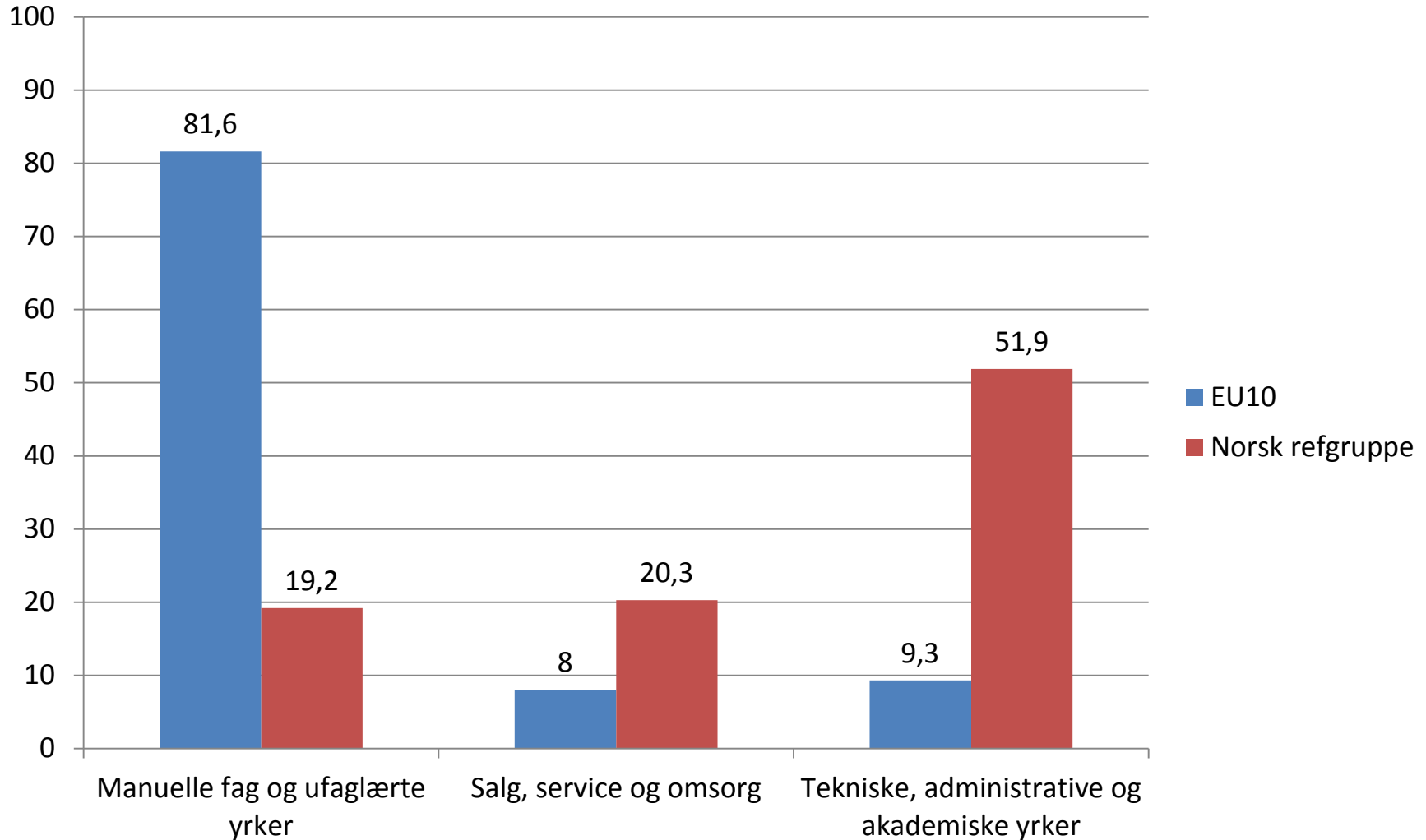
## Hva sier empirien om nye arbeidsinnvandrere (register og survey) :

- Sysselsettings-konsentrasjon (næringer, yrker og nisjer)
- Relativt lav lønn/ lav inntekt
- Usikker tilknytning – dårlig arbeidsmiljø

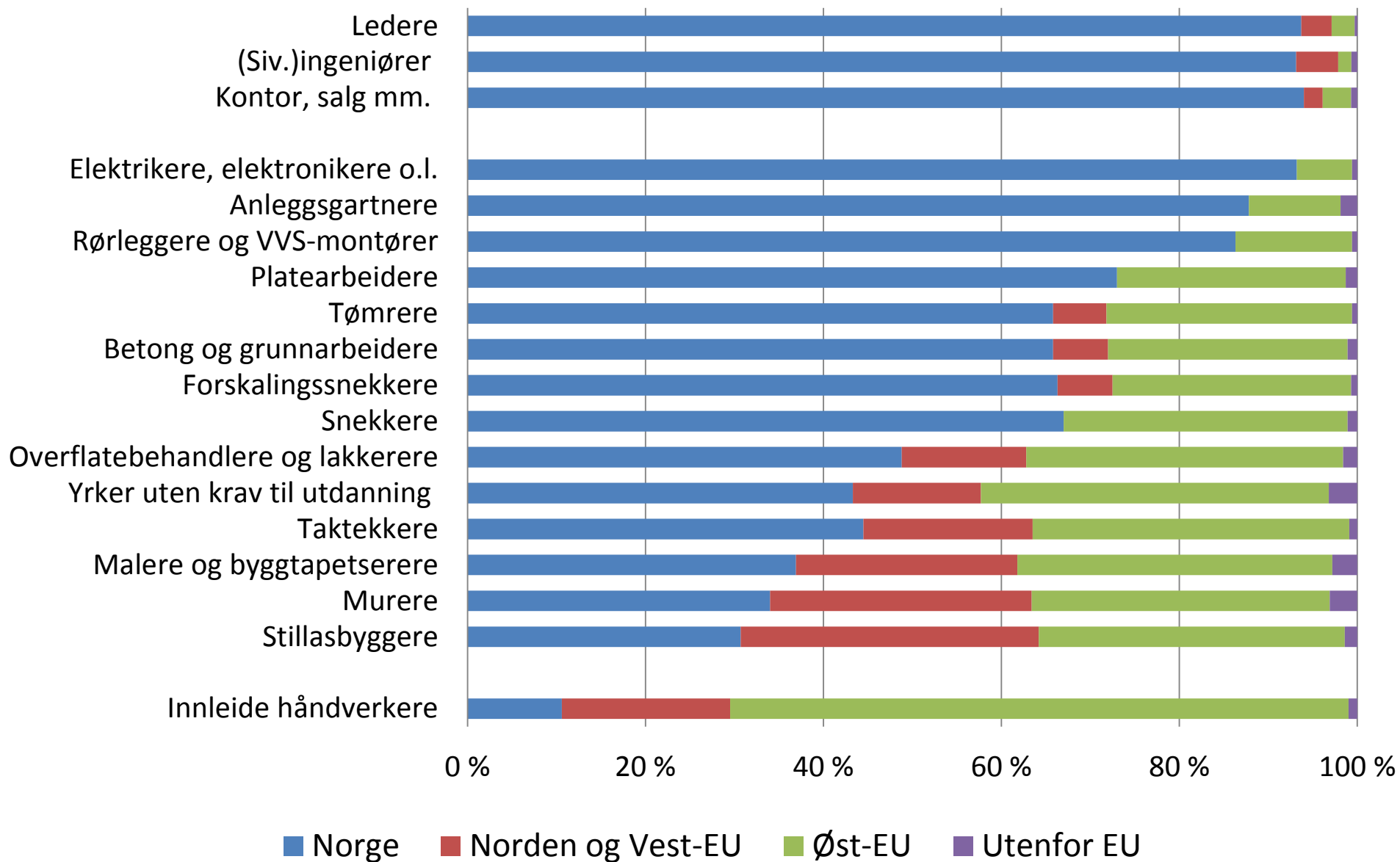
# Sysseissettingskonsentrasjon i bestemte næringer:



# Sysseissettingskonsentrasjon i bestemte yrker:



# Syssettingskonsentrasjon innad i byggenæringa

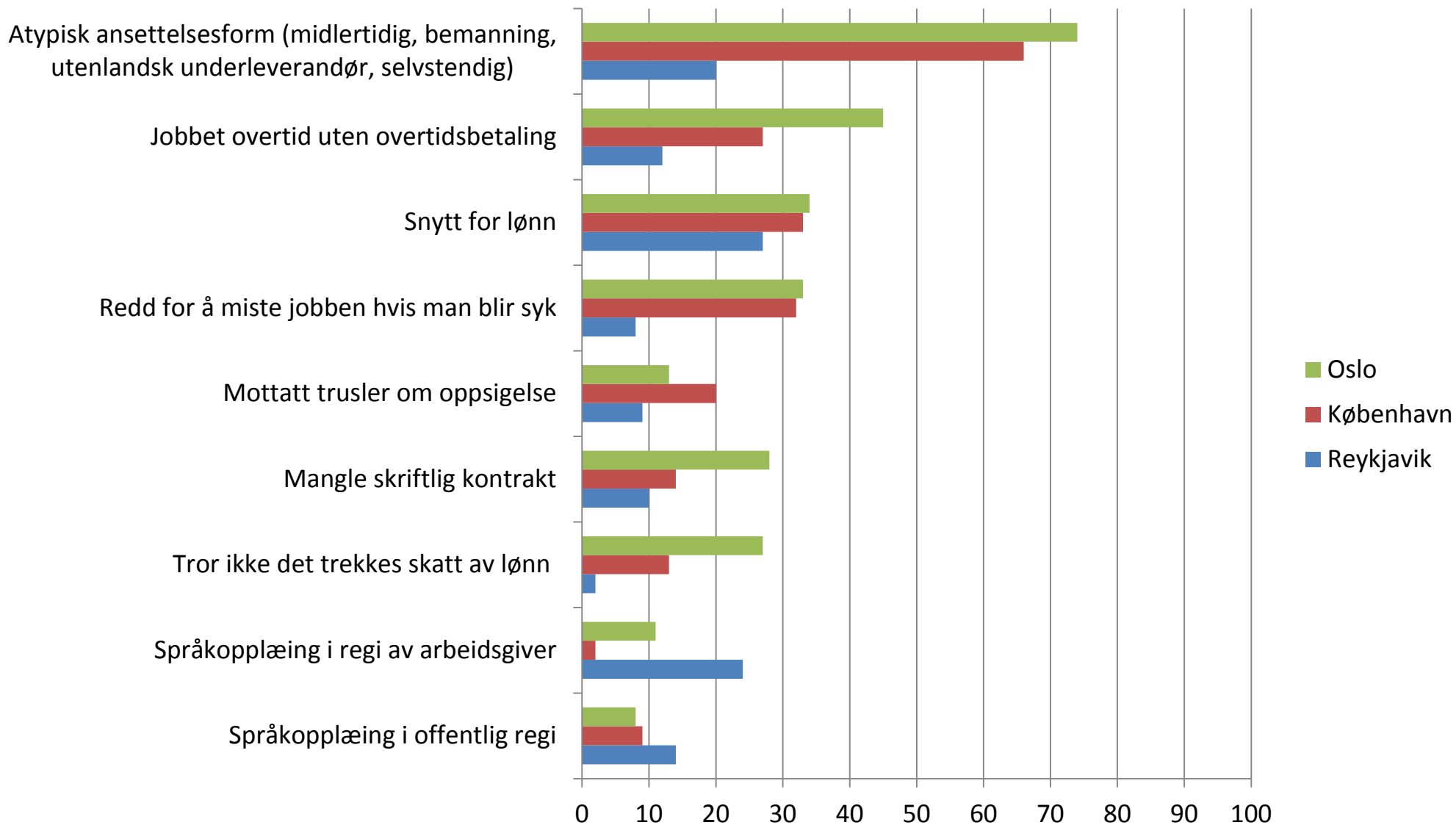


# Relativt lav inntekt

Tabell 1: Gjennomsnittlig yrkesinntekt i 2012 blant arbeidstakere med yrkesinntekt over én G.

<u>Næring</u>	EU10 bosatt > 1 år	Norskfødt uten innvandrerbakgrunn	<u>Inntekt i prosent</u>
<b>Total</b>	347 852	485 562	<u>71,6</u>
Jordbruk, skog, fiske	281 670	450 558	<u>62,5</u>
Olje, bergverk, industri	385 560	611 813	<u>63,0</u>
Bygg og anlegg	351 628	490 565	<u>71,7</u>
Bemanning	304 392	409 054	<u>74,4</u>
Renhold	270 822	400 560	<u>67,6</u>
 <u>Yrke</u>			
Håndverkere o.l.	354 734	461 685	<u>76,8</u>
Prosess- og maskinoperatører, transportarbeidere mv	359 766	468 321	<u>76,8</u>
Salgs-, service- og omsorgsykker	281 480	315 936	<u>89,1</u>

# Usikker tilknytning og dårlig arbeidsmiljø



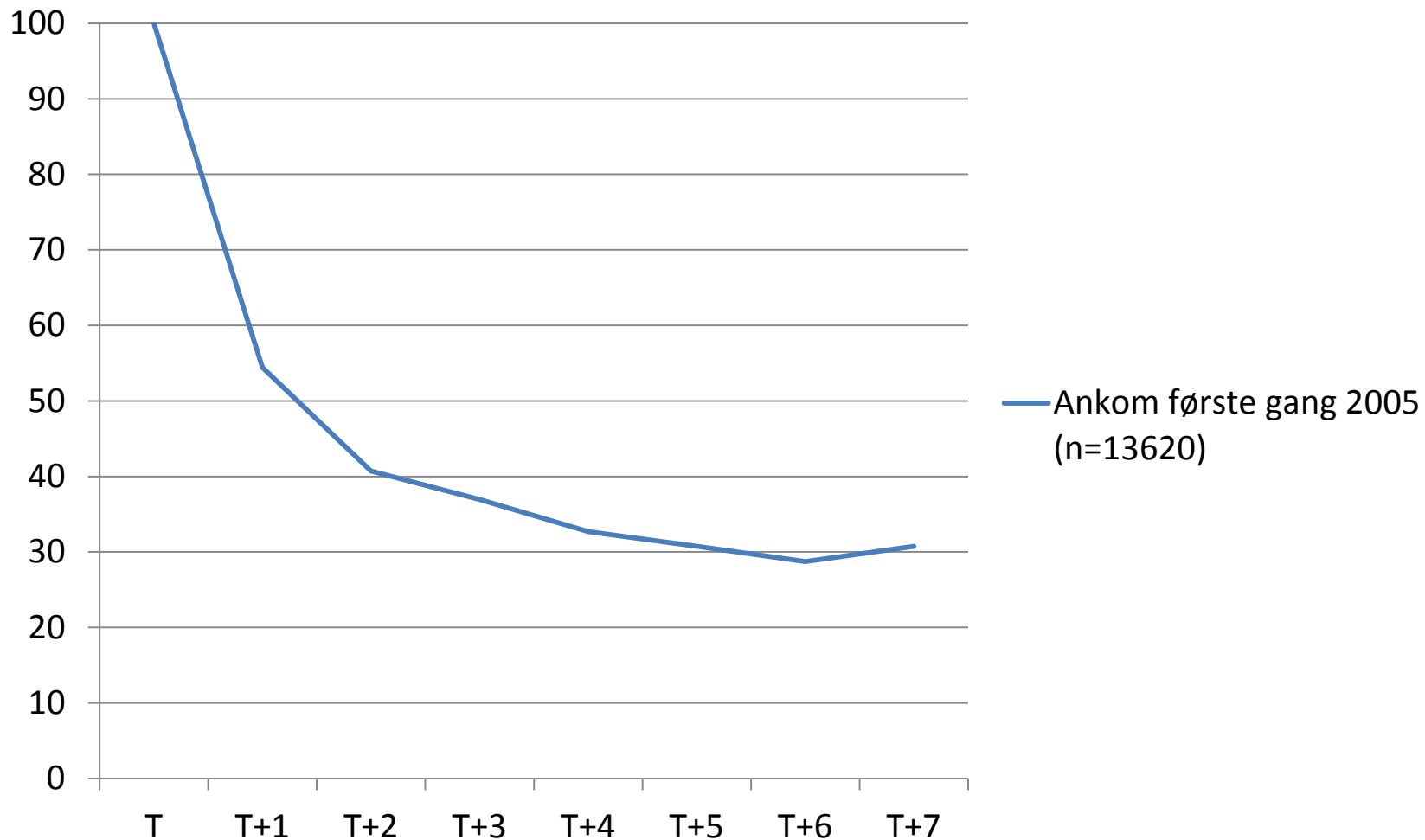


# Men hva vil skje på lang sikt på sikt?

## Tre hypoteser om arbeidsinnvandrernes langsiktige integrasjon i Norge

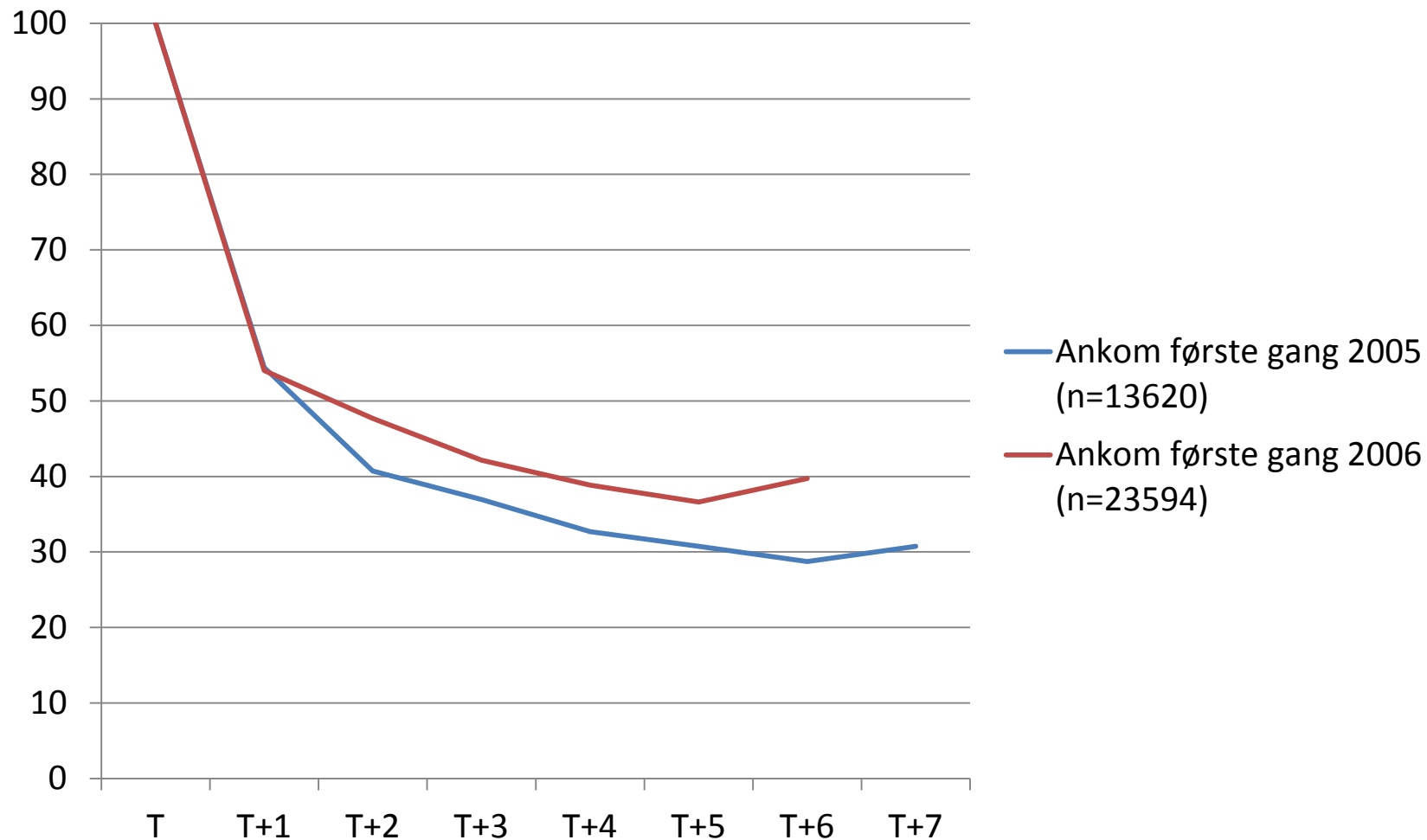
Hypotese	Integrasjon i arbeidslivet	Forhold til velferdsstaten
1. Midlertidig mobilitet	Svak integrasjon	De reiser hjem. Ingen grunn til bekymring (for oss)
2. Assimilering	Gradvis «oppheiting» og tettere integrasjon i kjernen av arbeidslivet	De nærmer seg øvrig befolkning i bruk av tjenester. Ingen grunn til bekymring
3. Permanent segmentering	Stagnasjon i periferien av arbeidsmarkedet	Gradvis marginalisering og økt velferdsavhengighet

## Midlertidig eller permanent mobilitet?



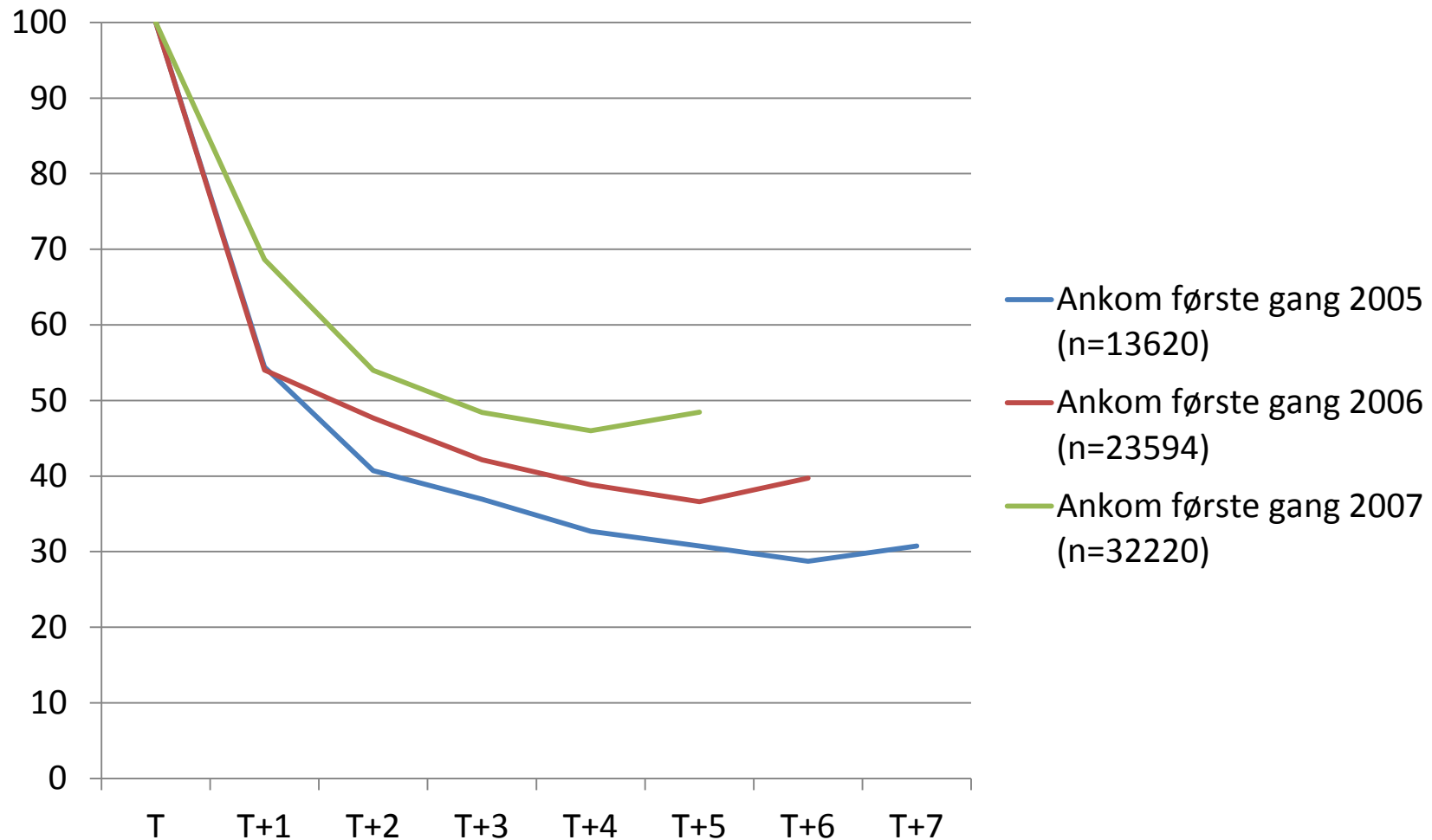
**Figur 2: Andel som fortsatt var registrert bosatt eller sysselsatt i Norge i 1-7 år etter ankomst-år (T), etter hvilket år de først ankom Norge.**

## Midlertidig eller permanent mobilitet?



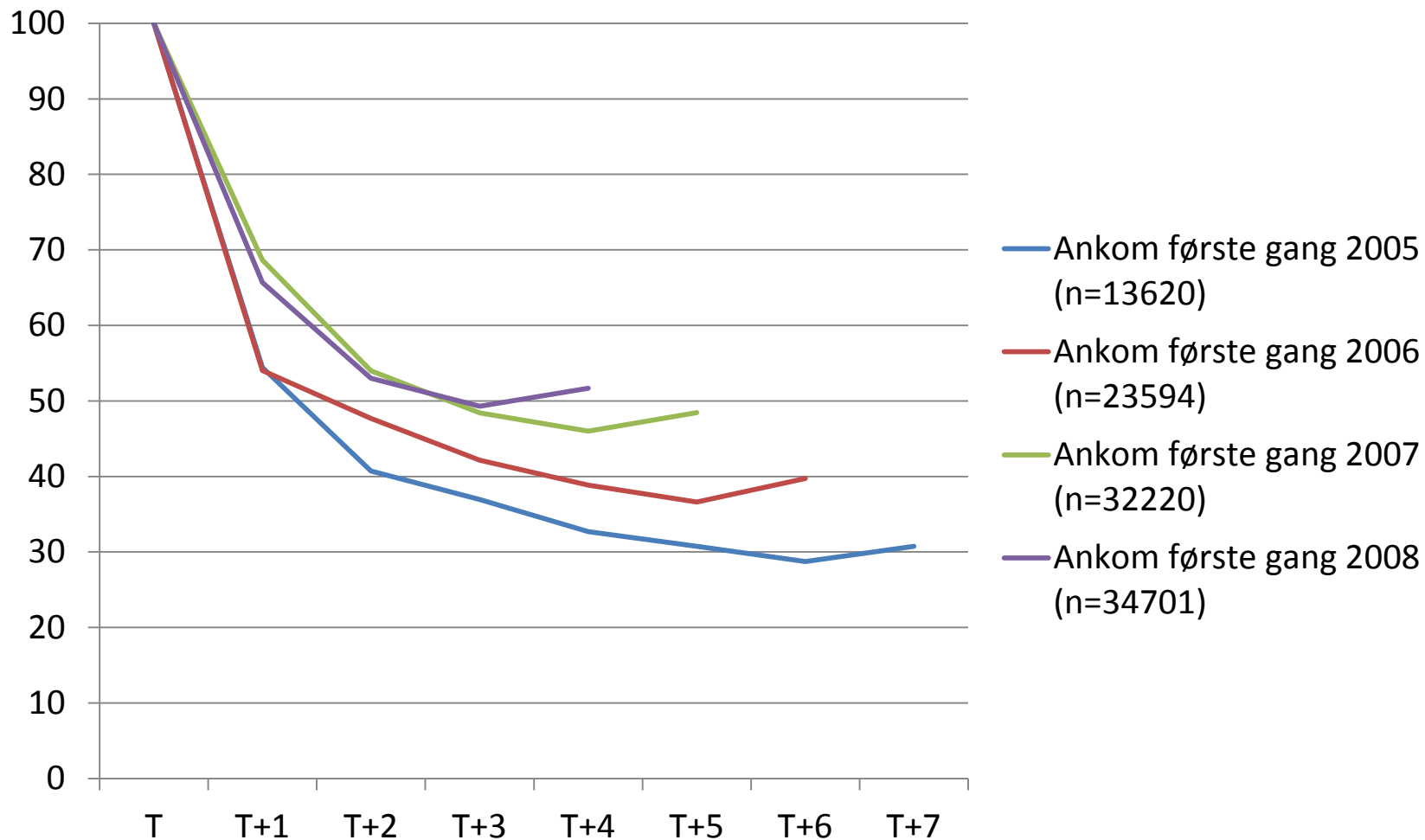
**Figur 2: Andel som fortsatt var registrert bosatt eller sysselsatt i Norge i 1-7 år etter ankomst-år (T), etter hvilket år de først ankom Norge.**

# Midlertidig eller permanent mobilitet?



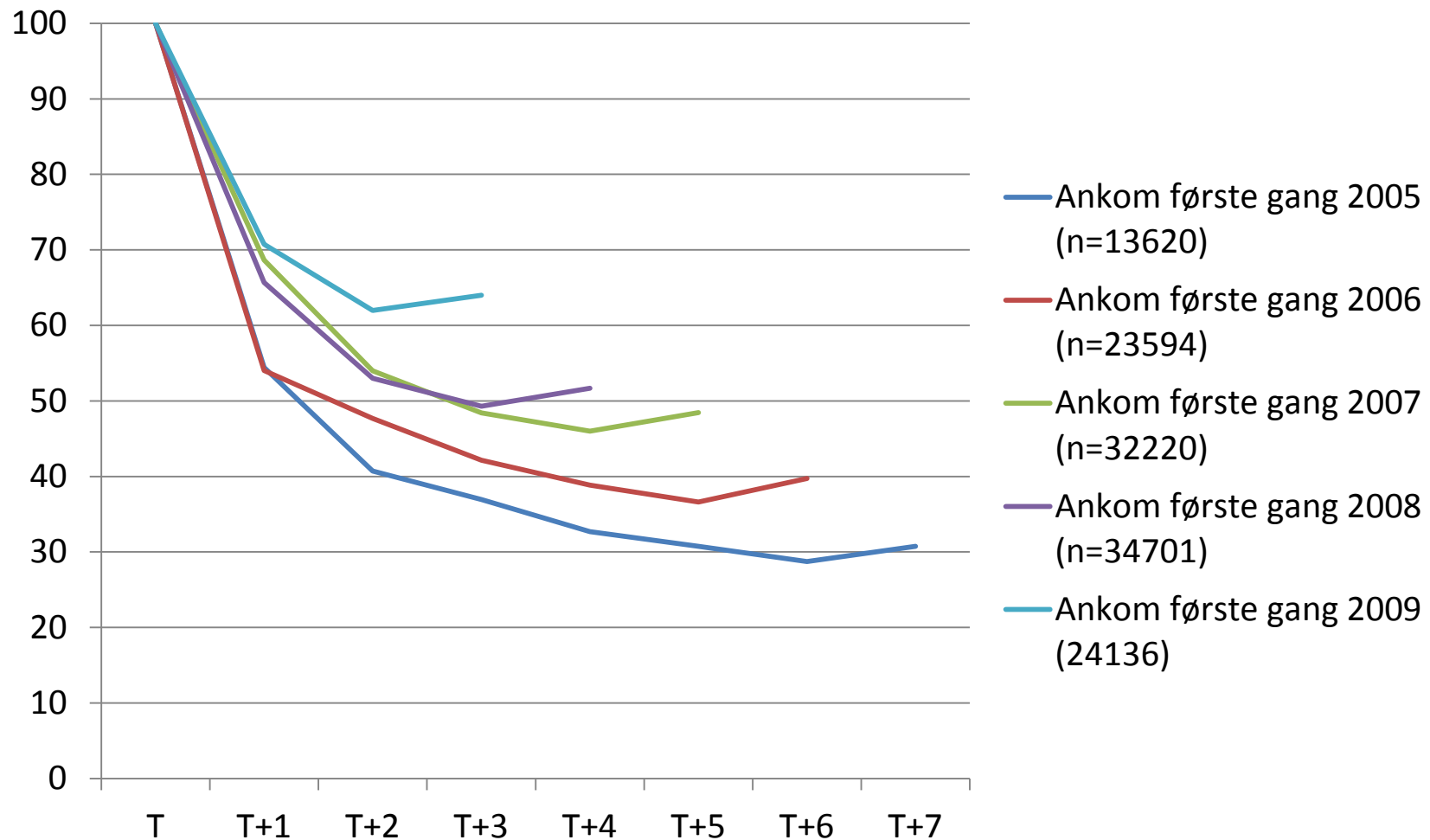
**Figur 2: Andel som fortsatt var registrert bosatt eller sysselsatt i Norge i 1-7 år etter ankomst-år (T), etter hvilket år de først ankom Norge.**

# Midlertidig eller permanent mobilitet?



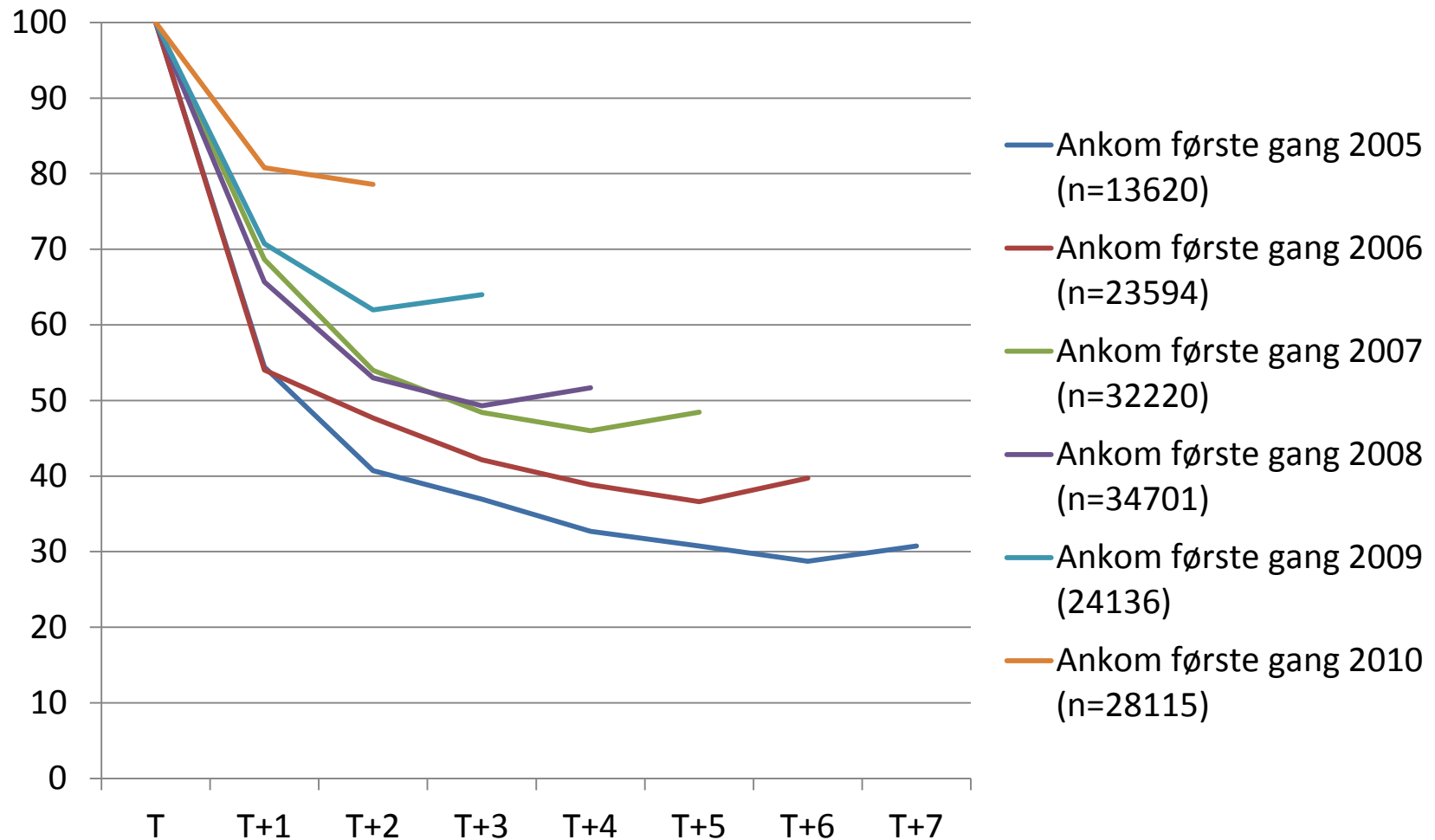
Figur 2: Andel som fortsatt var registrert bosatt eller sysselsatt i Norge i 1-7 år etter ankomst-år (T), etter hvilket år de først ankom Norge.

# Midlertidig eller permanent mobilitet?



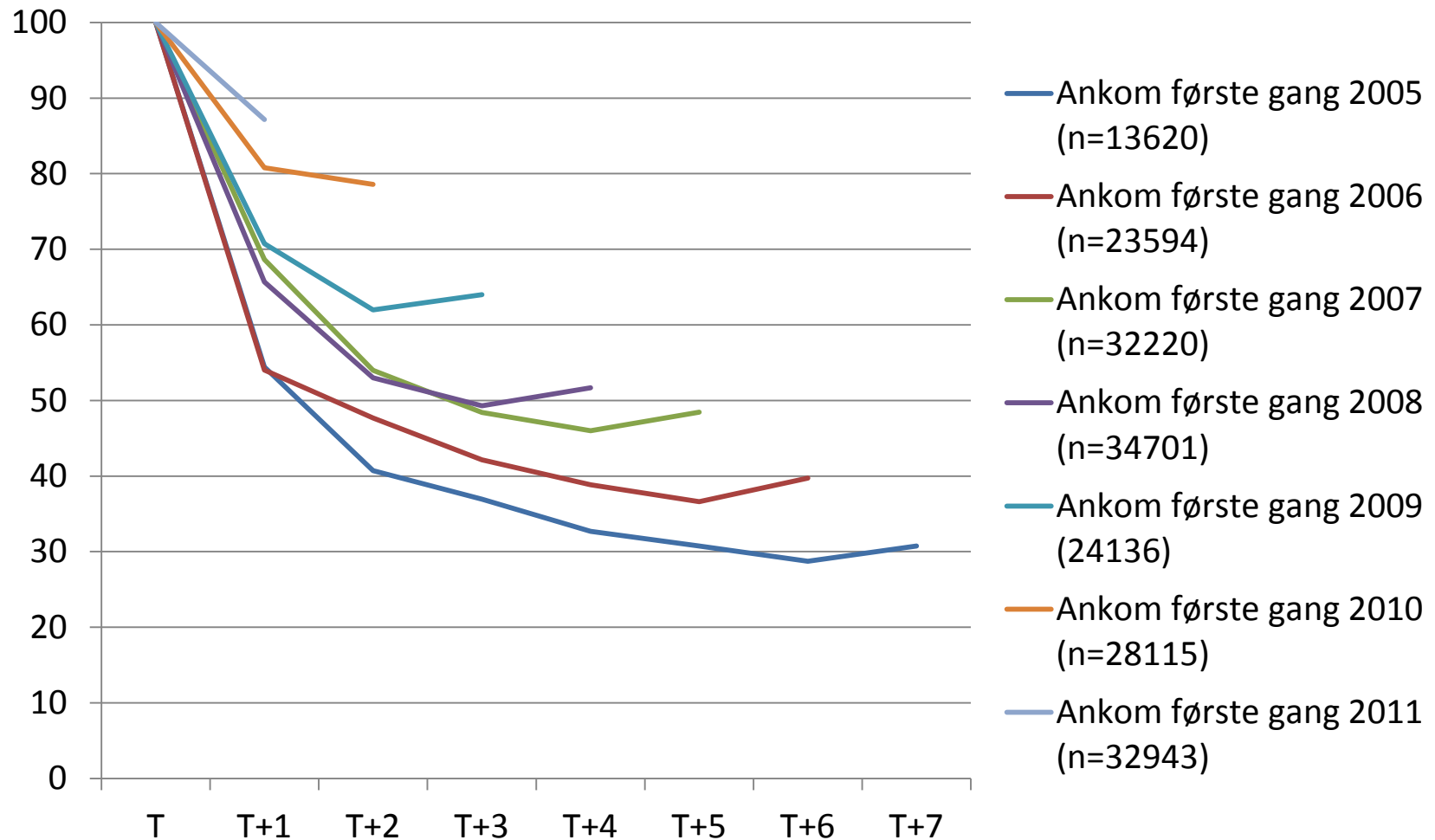
**Figur 2: Andel som fortsatt var registrert bosatt eller sysselsatt i Norge i 1-7 år etter ankomst-år (T), etter hvilket år de først ankom Norge.**

# Midlertidig eller permanent mobilitet?



Figur 2: Andel som fortsatt var registrert bosatt eller sysselsatt i Norge i 1-7 år etter ankomst-år (T), etter hvilket år de først ankom Norge.

# Midlertidig eller permanent mobilitet?



Figur 2: Andel som fortsatt var registrert bosatt eller sysselsatt i Norge i 1-7 år etter ankomst-år (T), etter hvilket år de først ankom Norge.



## Endringer i familie- og bosituasjon

*Kilde: Polonia i Oslo 2010*

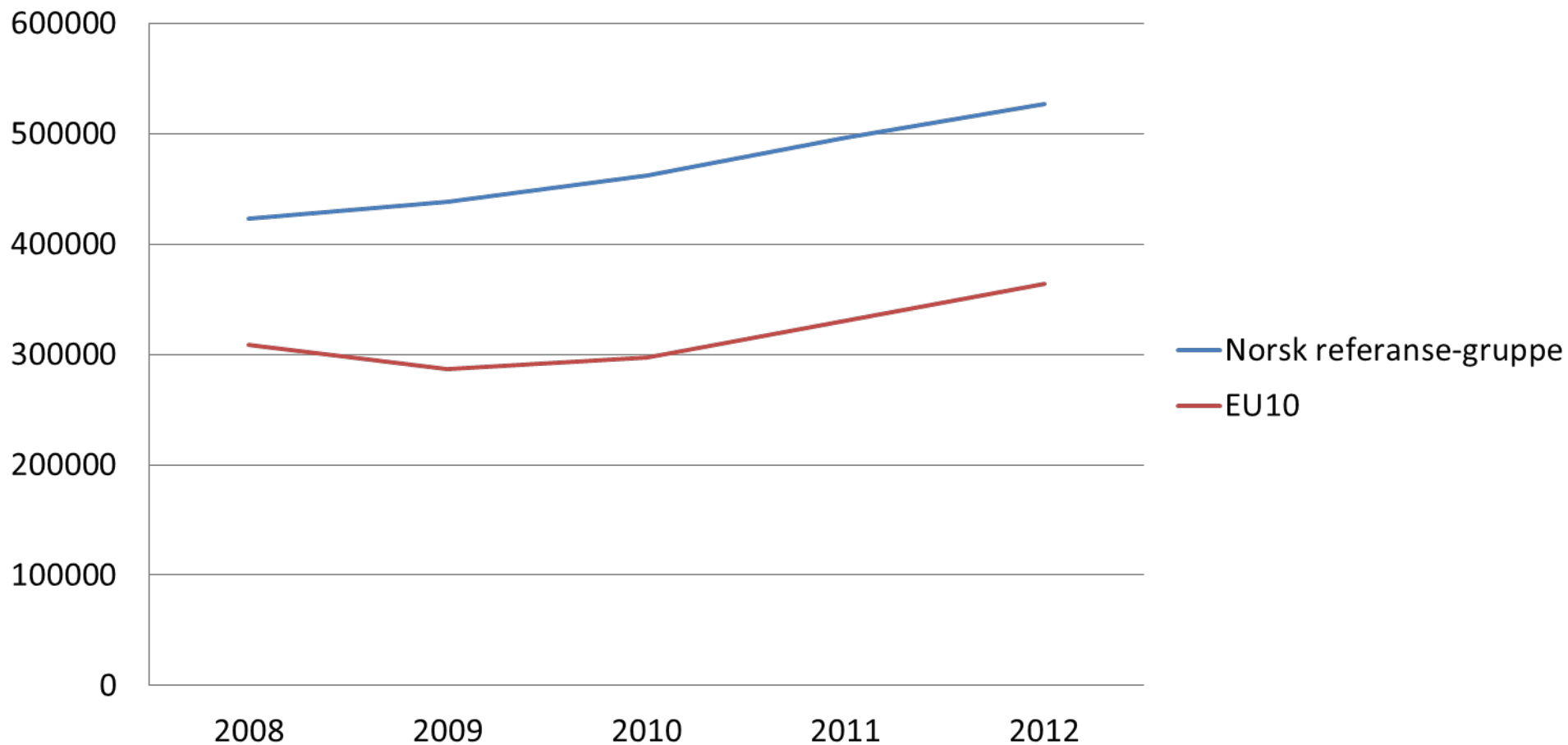
<b>Familiestatus</b>	<b>2006 (N=510)</b>	<b>2010 (N=501)</b>	<b>Endring</b>
Har ingen partner	28 %	28 %	0 pp
Partner bor i Polen	48 %	30 %	- 18 pp
Partner bor i Norge	24 %	42 %	+ 18 pp
Total	100 %	100 %	
<b>Bosituasjon</b>	<b>2006</b>	<b>2010</b>	<b>Endring</b>
Bor alene	22 %	20 %	- 2 pp
Bor med venner/kolleger/andre	58 %	27 %	- 31 pp
Bor med partner/familie	20 %	52 %	+ 32 pp
Total	100 %	100 %	

## Økonomisk assimilering?

- Vi velger ut arbeidsinnvandrere som kom i perioden 2005-2007 og som har blitt værende siden
- Så følger vi deres utvikling i arbeidsmarkedet fram til 2012, og sammenlikner med en aldersjustert sammenlikningsgruppe uten innvandrerbakgrunn

# Inntektsassimilering?

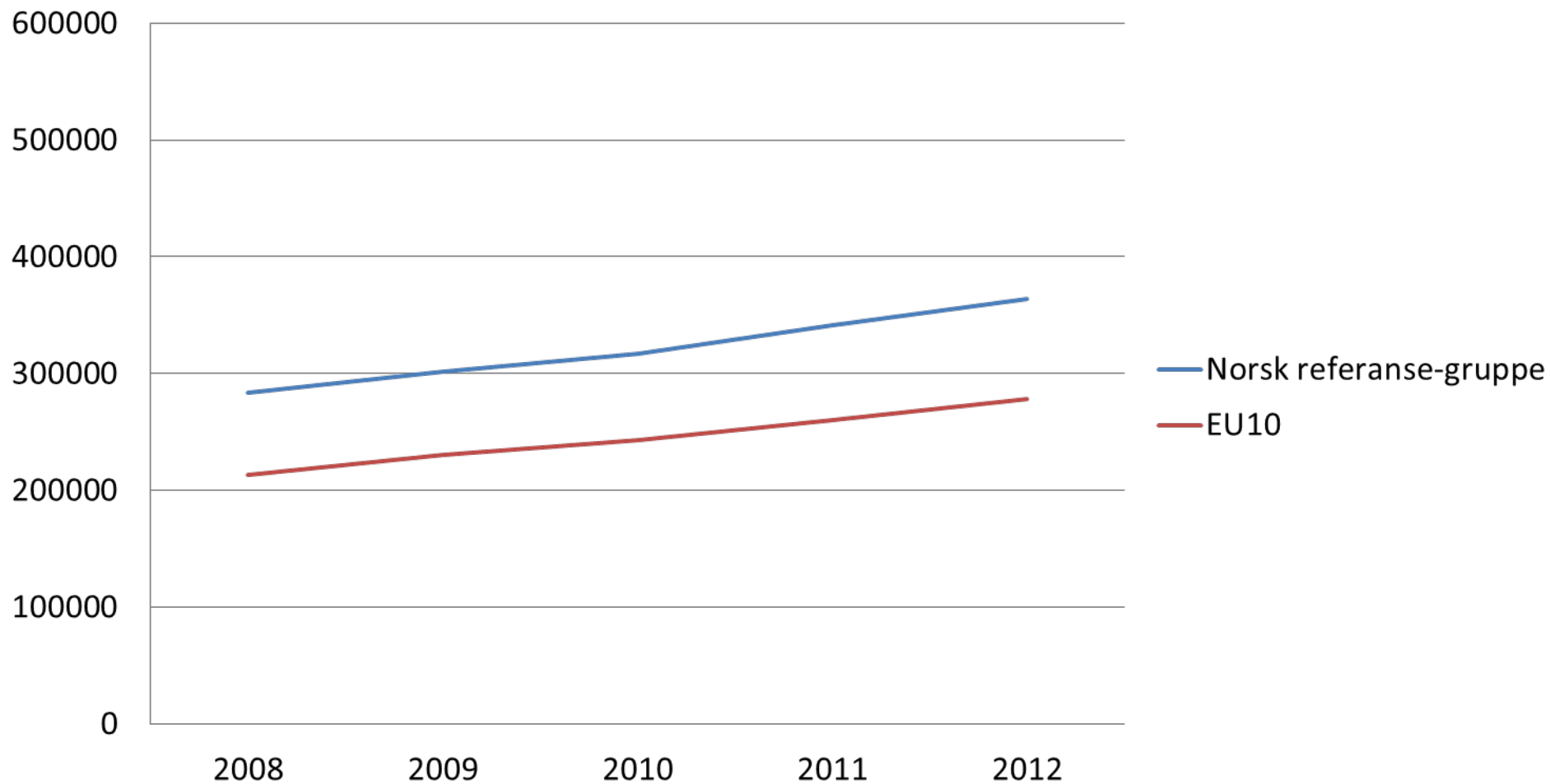
## Menn



**Utvikling i relativ inntekt 2008-2012: 73,0 % → 69,1 %**

# Inntektsassimilering?

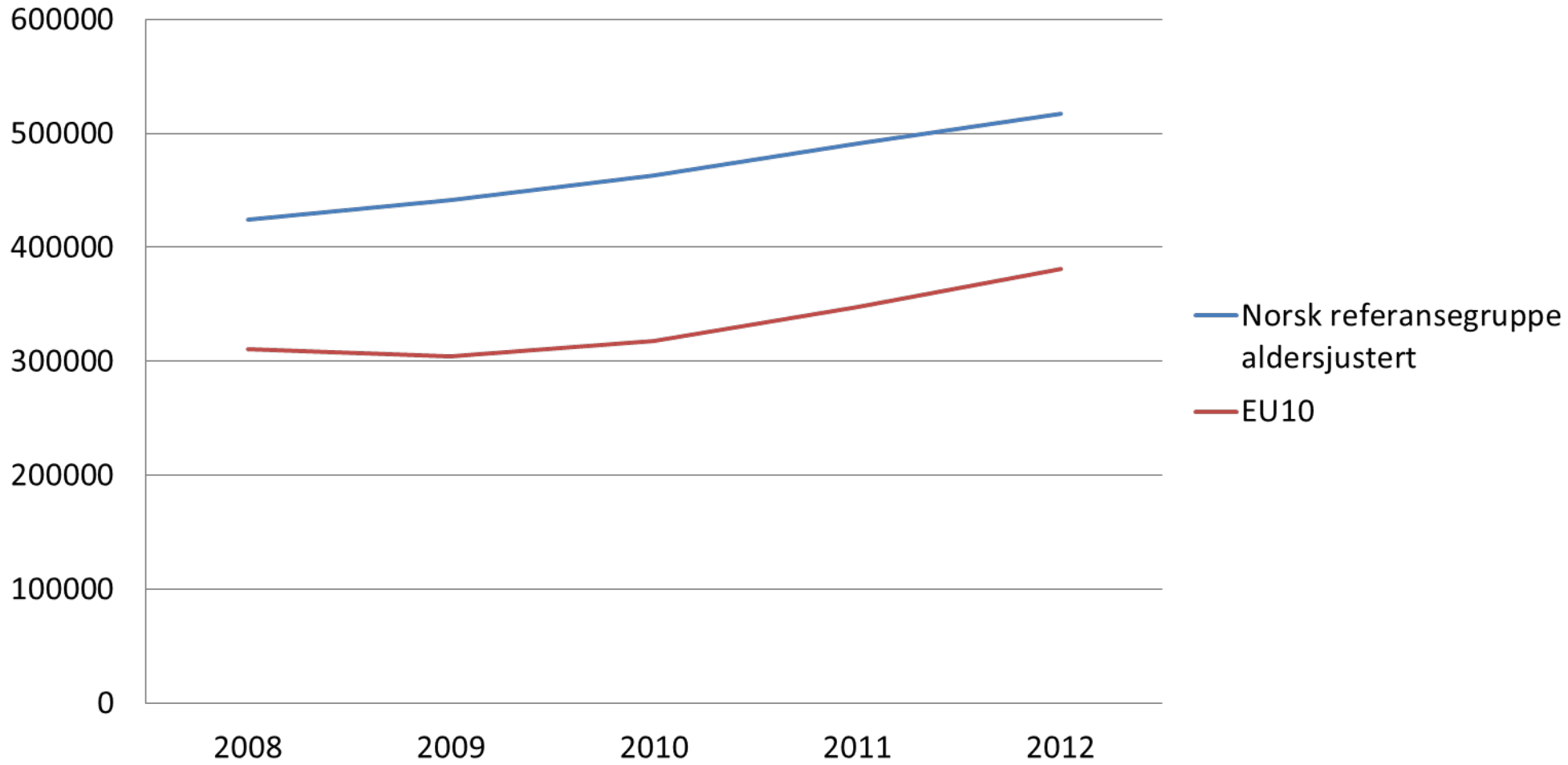
## Kvinner



**Utvikling i relativ inntekt 2008-2012: 75,3 % → 76,5 %**

# Inntektsassimilering?

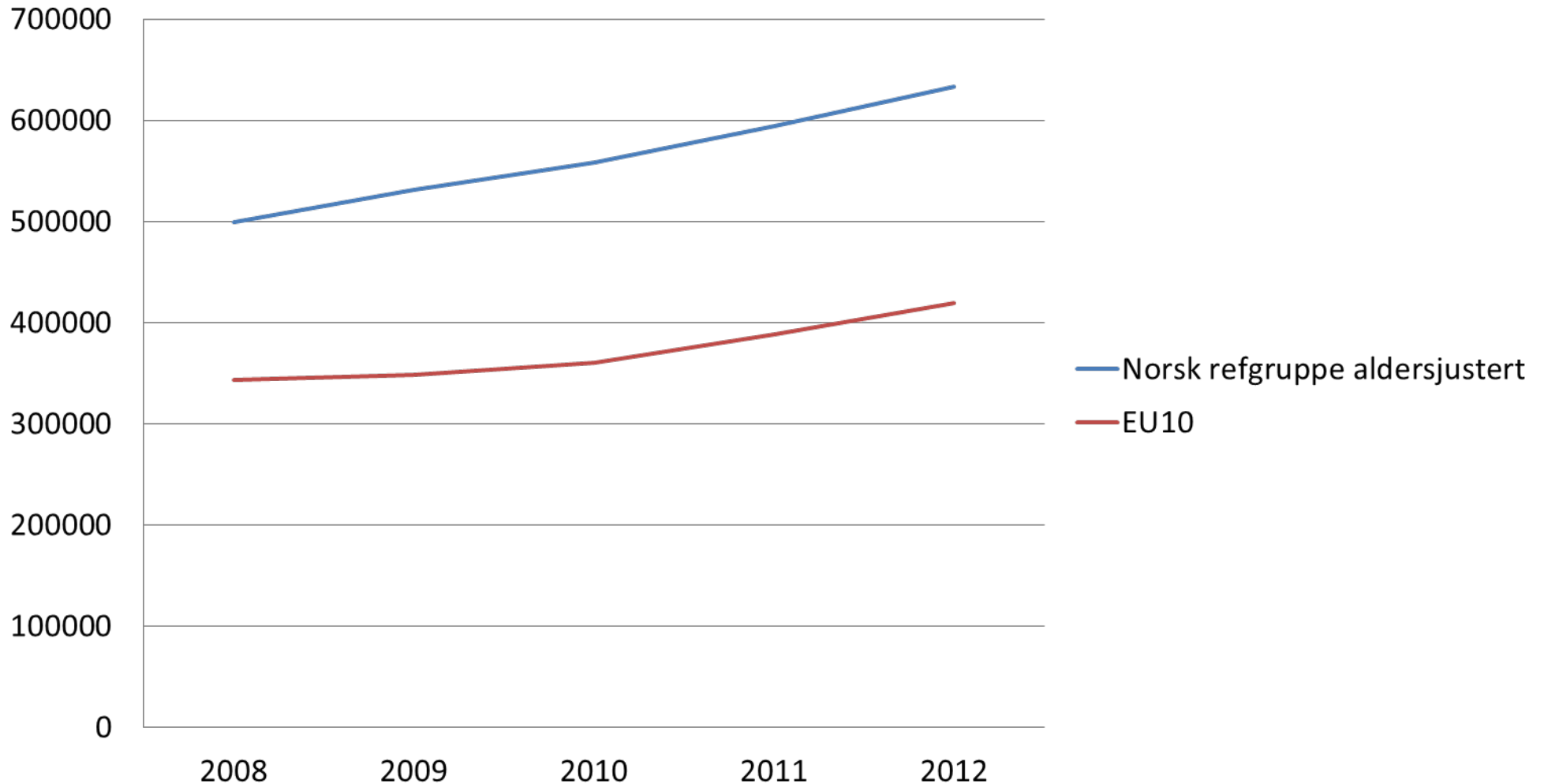
## Bygg og anlegg



**Utvikling i relativ inntekt 2008-2012: 73,3 % → 73,7 %**

# Inntektsassimilering?

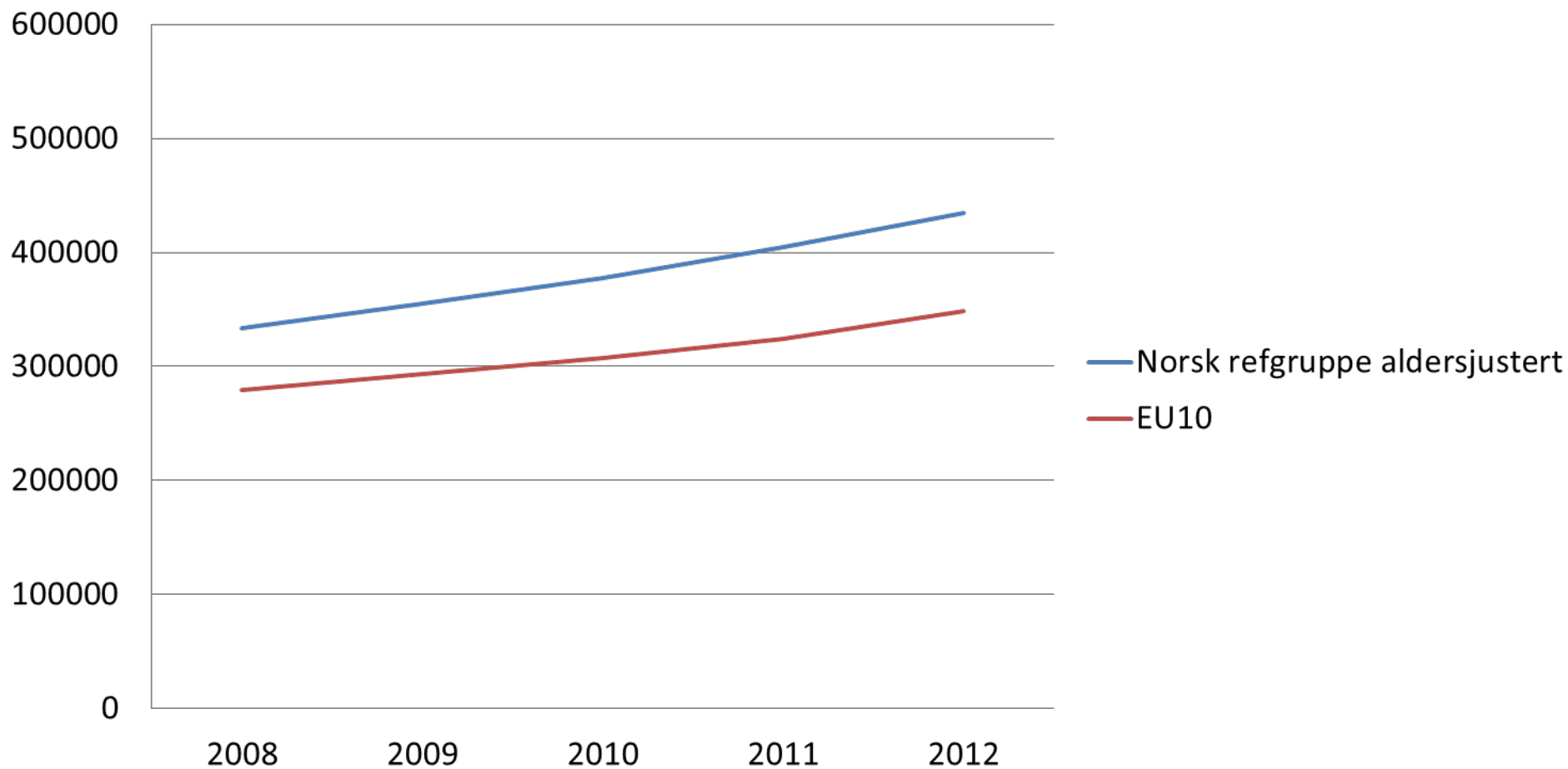
## Industri og petroleum



**Utvikling i relativ inntekt 2008-2012: 68,8 % → 66,2 %**

# Inntektsassimilering?

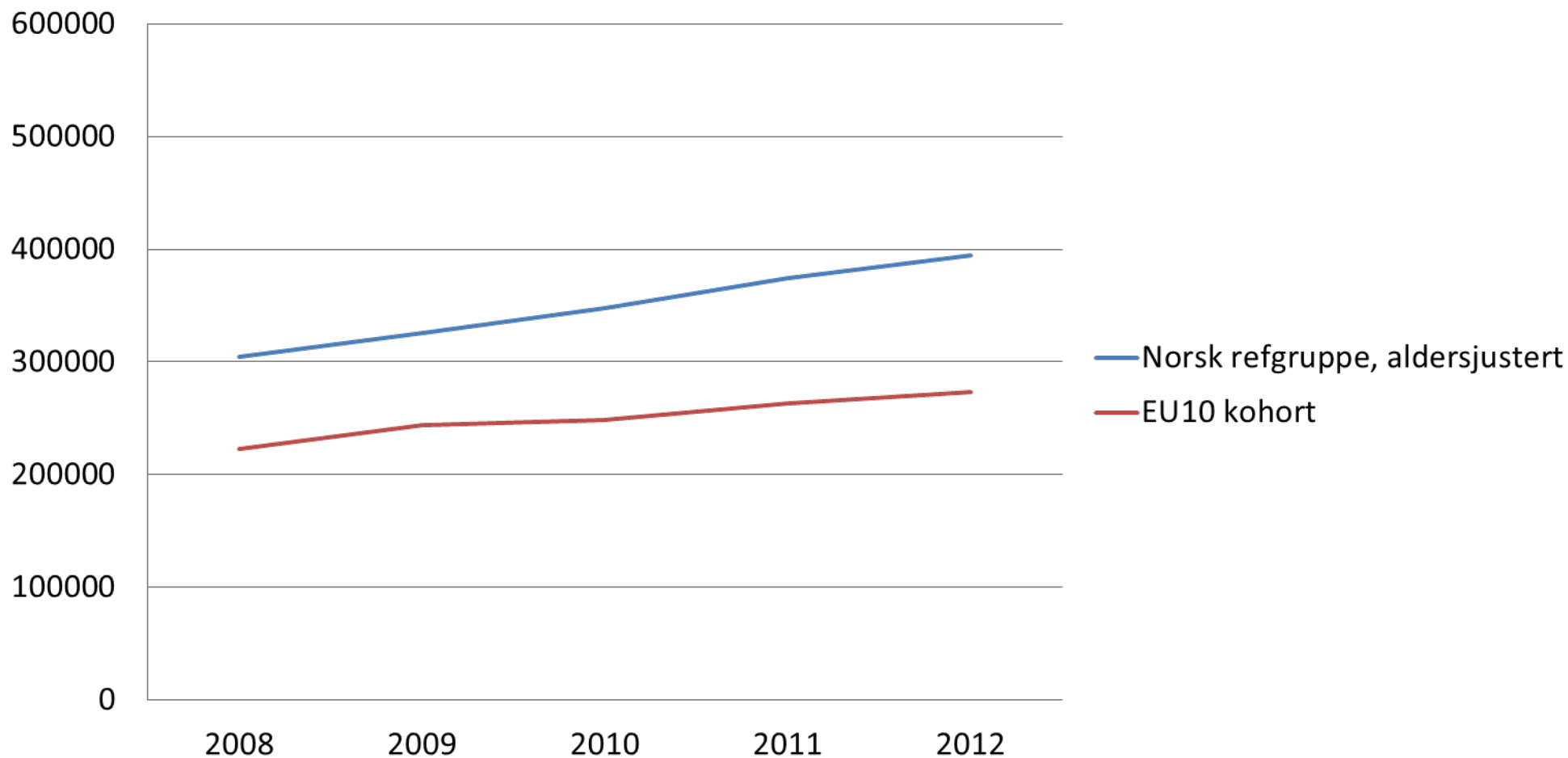
## Hotell og restaurant, transport



**Utvikling i relativ inntekt 2008-2012: 83,7 % → 80,3 %**

# Inntektsassimilering?

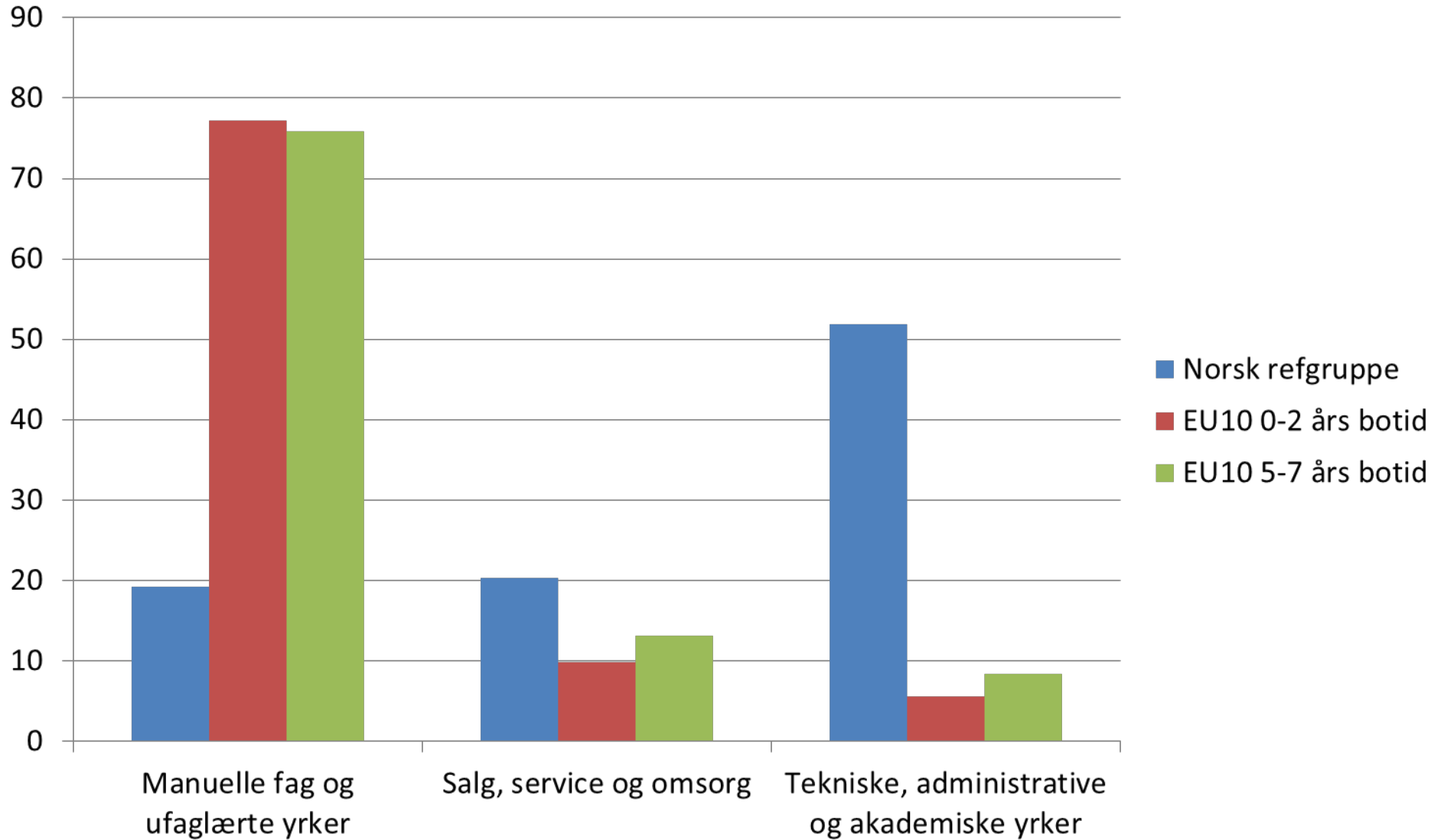
## Renhold



**Utvikling i relativ inntekt 2008-2012: 73,1 % → 69,4 %**



# Yrkesassimilering?



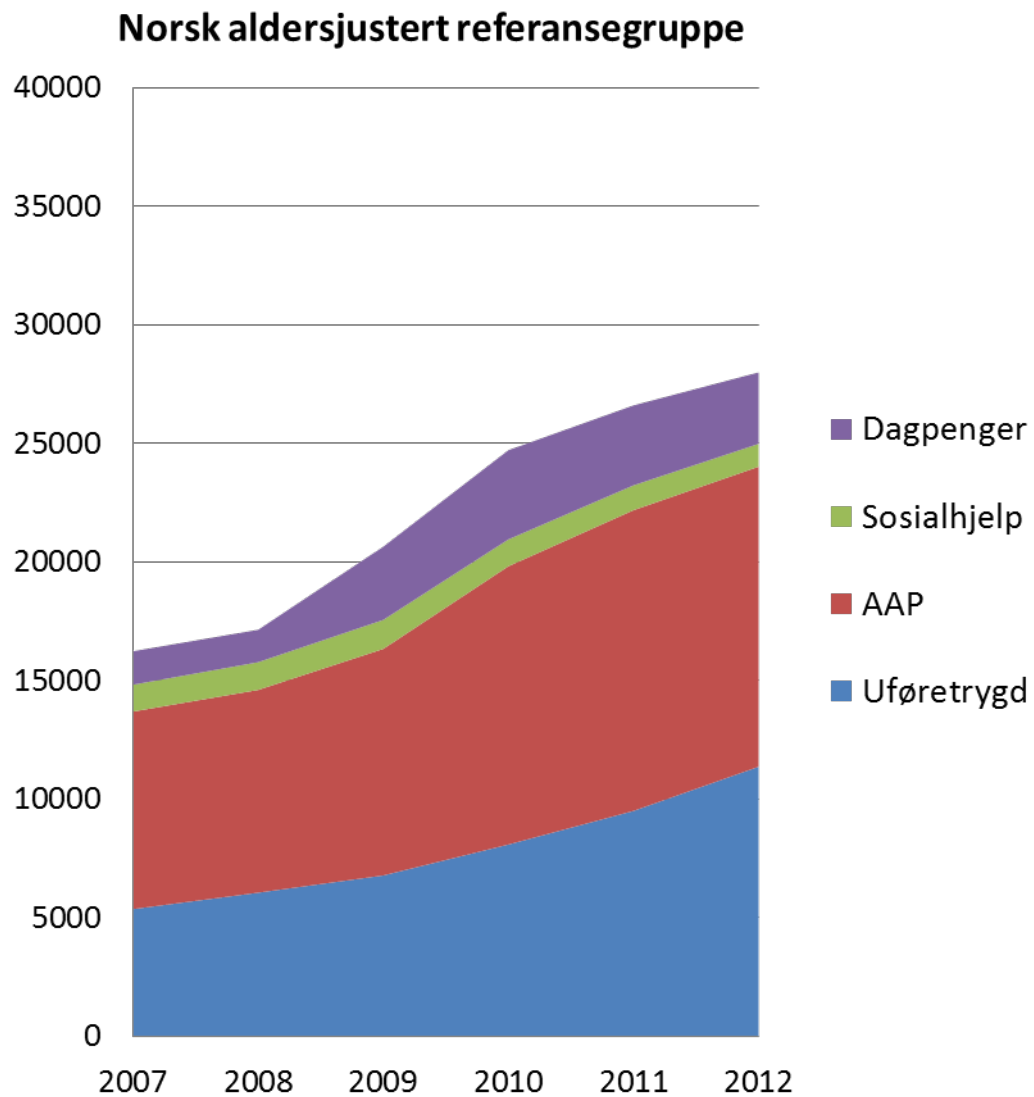
Svak integrasjon i arbeidsmarkedets randsoner...

Økende tendens til varig bosetting...

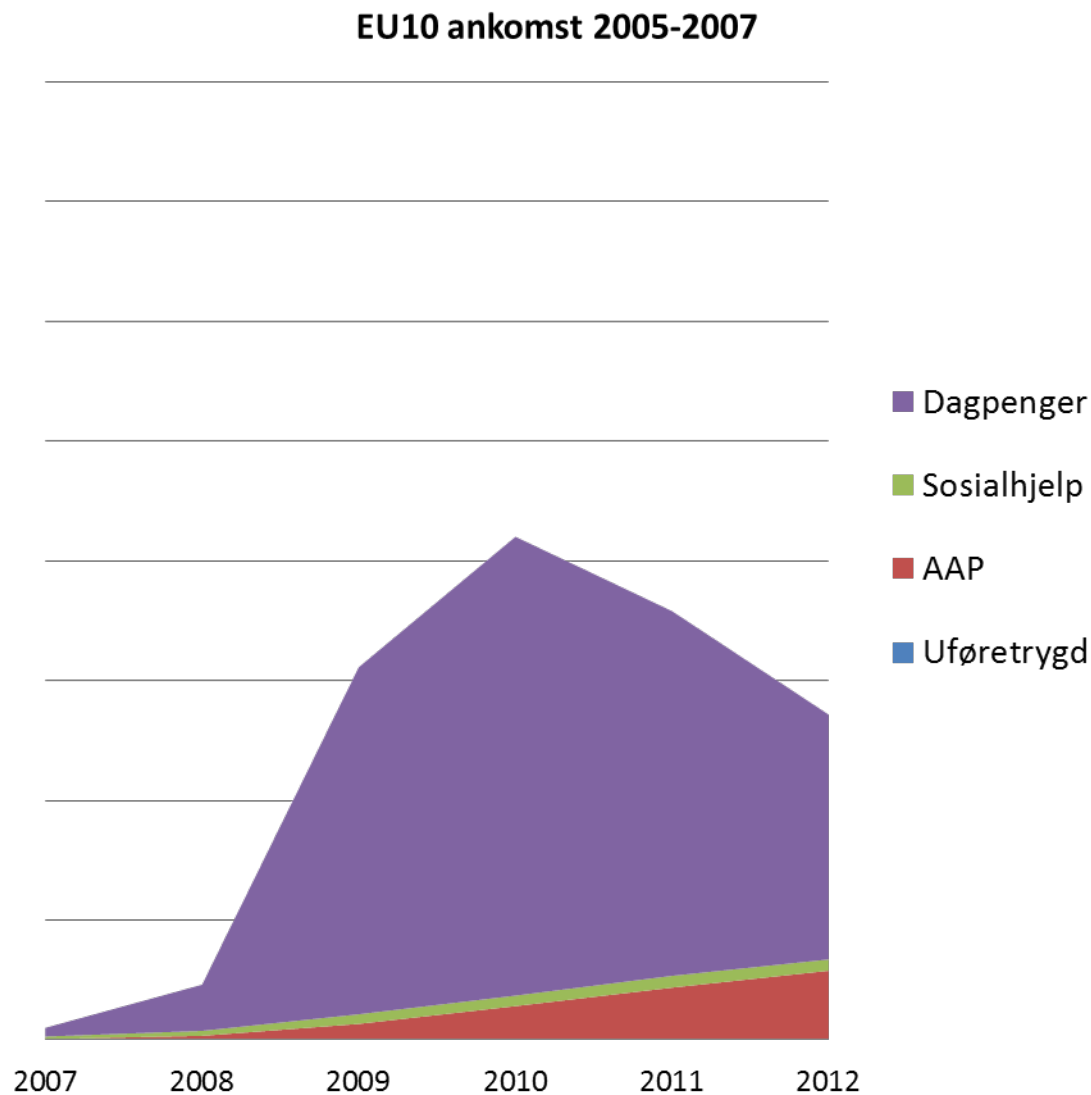
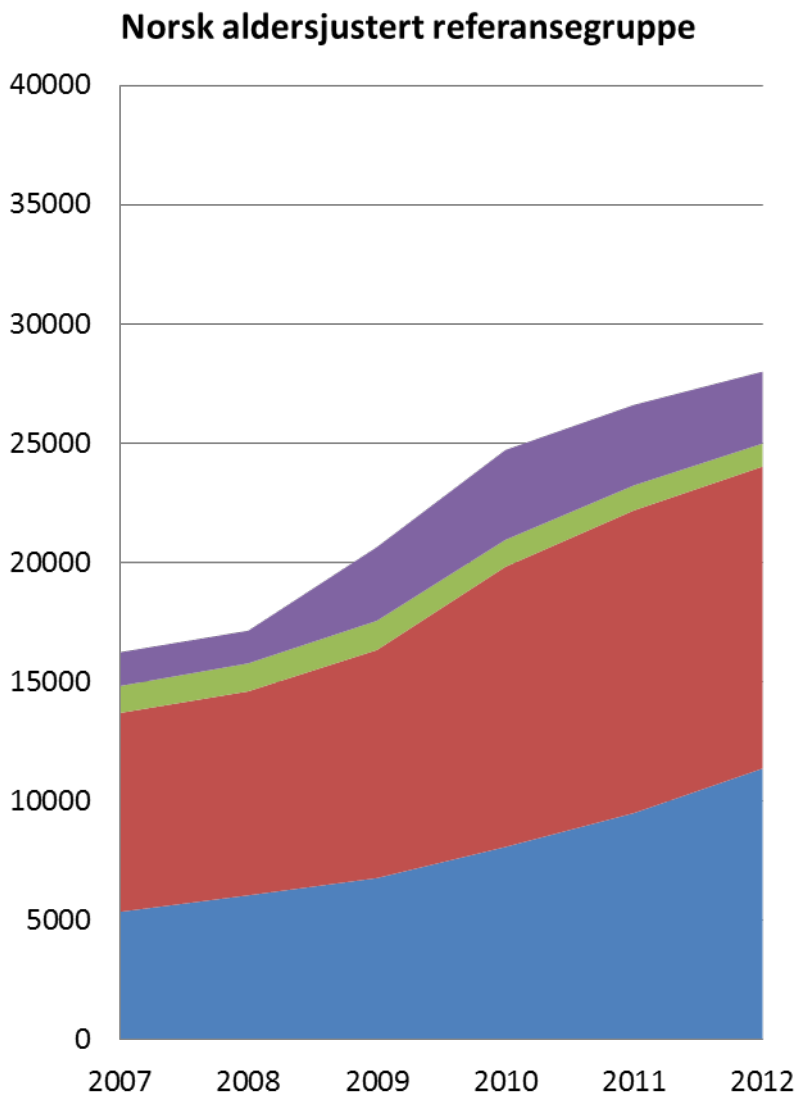
Men ingen tegn til økonomisk assimilering så langt...

*Betyr det at arbeidsinnvandrerne står i fare for marginalisering og velferdsavhengighet?*

# Gjennomsnittlig forbruk av ulike velferdsytelser

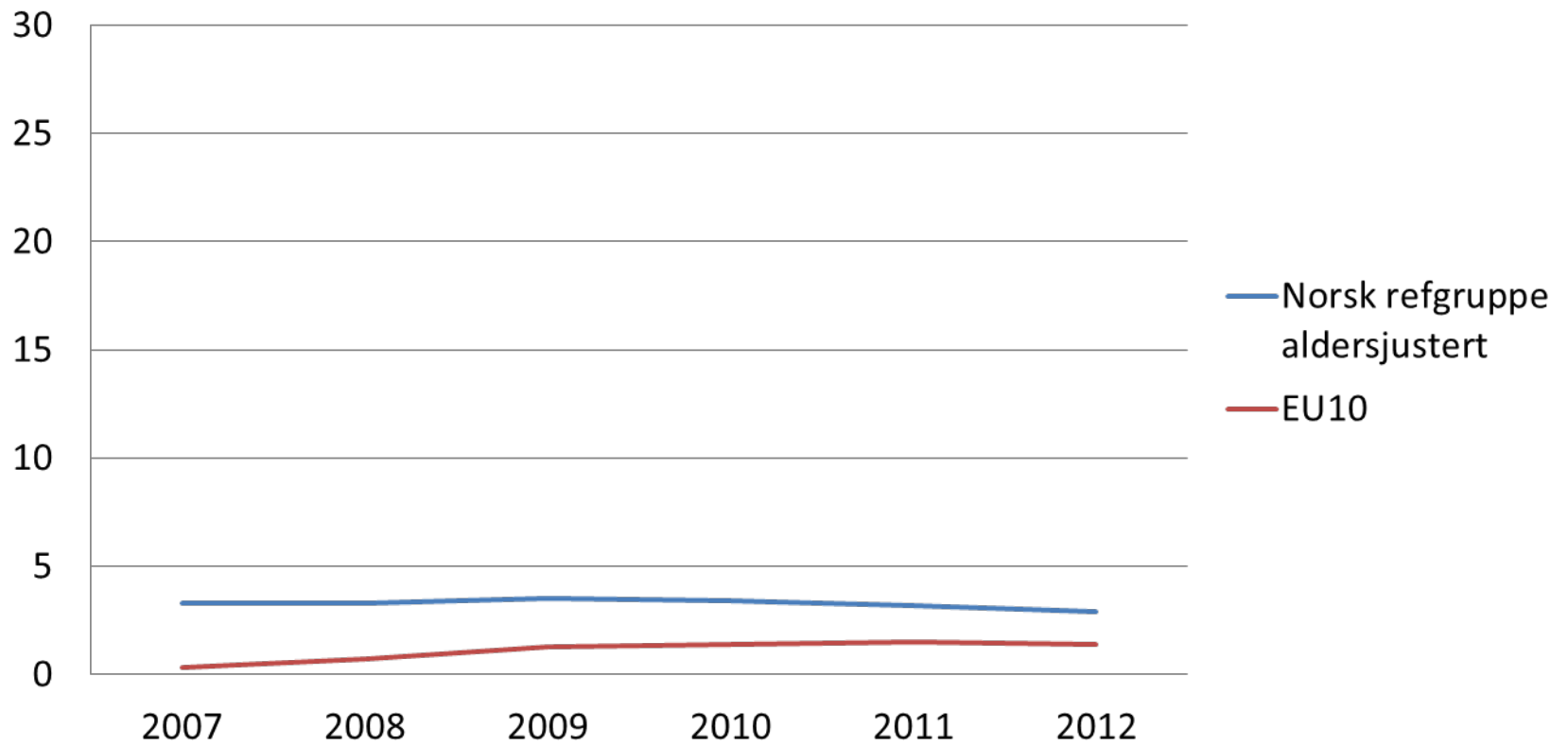


# Gjennomsnittlig forbruk av ulike velferdsytelser



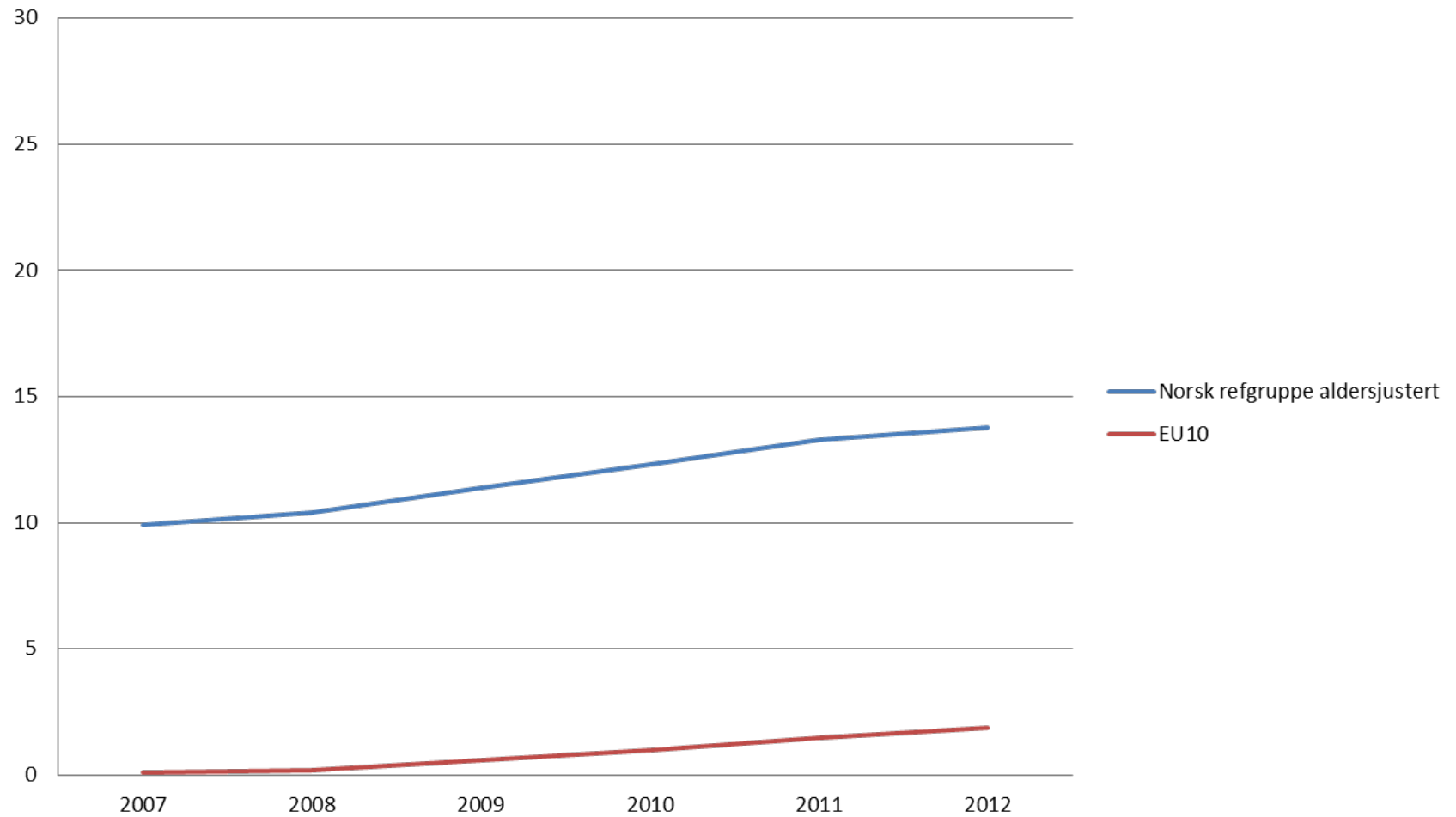
# Andel som har...

## Mottatt sosialhjelp i løpet av året



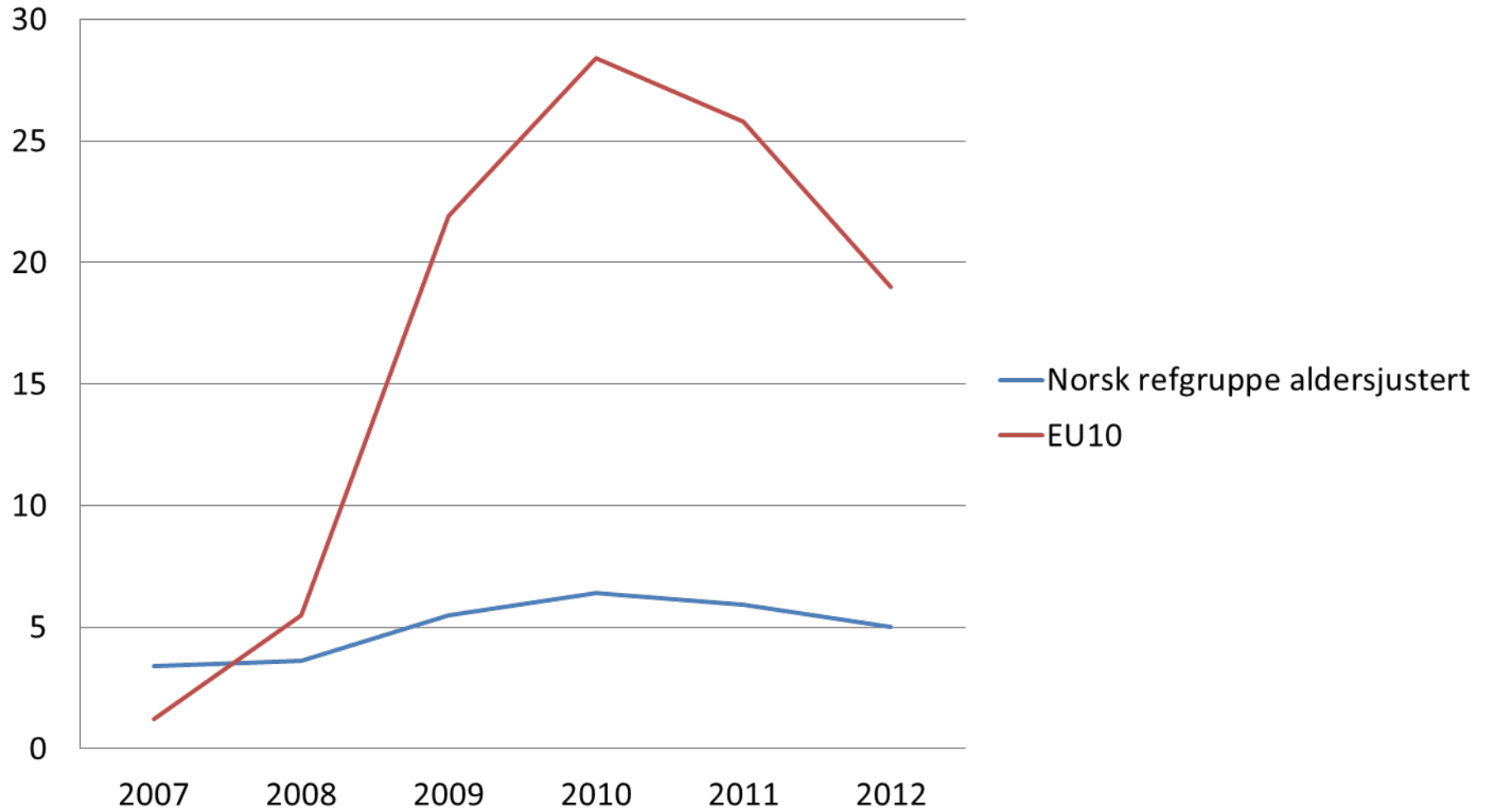
# Andel som har...

## Mottatt AAP eller uføretrygd i løpet av året

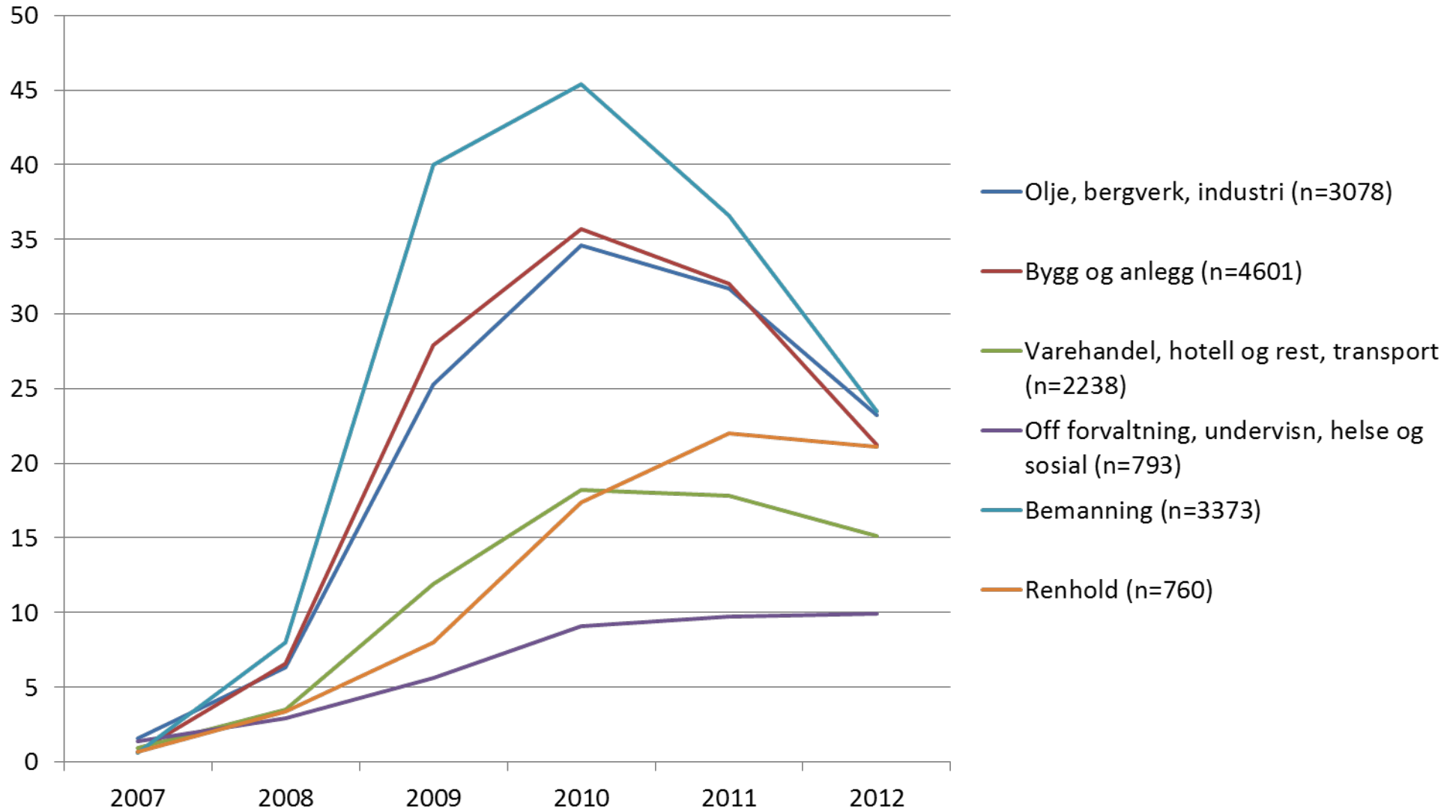


# Andel som har...

## Mottatt dagpenger i løpet av året



# Andel som har...





# Oppsummering så langt...

- Betydelig innslag av midlertidig og sirkulær migrasjon, men økende tendens til bosetting
- Relativt svak integrasjon i arbeidslivet og få tegn til økonomisk assimilering over tid
- Likevel ingen tegn til varig utstøting og velferdsavhengighet (så langt)
- Men betydelig periodevis utstøting og ledighet: «svingdør mellom byggeplass og NAV-kontor»
- «*Velferdssubsidiert fleksibilisering*» i migrantintensive deler av arbeidslivet

# Hva påvirker arbeidsinnvandrernes økonomiske integrasjon?

- Medbrakte ressurser fra hjemlandet (utdanning, mm.)
- Mulighetsstrukturer i mottakerlandet (bistand og barrierer)

## Utdanningsnivå: En mellomkompetent innvandrergruppe

		Befolkning 25-49 år*		Polske innvandrere i Oslo 2010**		
		Menn	Kvinner		Menn	Kvinner
Maks grunnskole	Grunnskole	19	17			
	Uoppg./ikke fullf.	6	4			
	<b>Total</b>	<b>25</b>	<b>21</b>	<b>Grunnskole</b>	<b>2</b>	<b>1</b>
Videregående skole				Allmenn vgs	15	26
				Yrkesfaglig utd.	44	22
				Teknisk fagutd.	28	23
	<b>VGS</b>	<b>42</b>	<b>32</b>	<b>Total</b>	<b>87</b>	<b>71</b>
Høyere utdanning	Kort	22	36			
	Lang	11	11			
	<b>Total</b>	<b>33</b>	<b>47</b>	<b>Høyere utdanning</b>	<b>11</b>	<b>28</b>

\*Kilde: SSBs utdanningsstatistikk

\*\*Kilde: Polonia i Oslo 2010, Fafo

# Mulighetsstrukturer (i arbeidslivet)

- Muligheter for språklæring
- Mulighet for å få uttelling for medbragt kompetanse
- Diskriminering – stereotypiske ansettelsespraksiser
- Grad av *dualisering* – finnes det karriereveier fra «periferi» til «kjerne»?

# Politisk handlingsrom

(dersom man ønsker å fremme arbeidsinnvandrernes økonomiske integrasjon i Norge)

- Kompetansefremmende tiltak
  - Språkopplæring
  - Godkjenningsordninger for utenlandsk utdanning
  
- Regulering av arbeidslivets strukturer
  - Minstelønnsregulering
  - Regulering av bemanningsindustrien/ midlertidighet