

# Forskningschef Göran Hjelm

Göran Hjelm är sedan 2012 chef för Konjunkturinstitutets enhet för forskning och makroekonomiska scenarier.

Göran Hjelm är doktor i nationalekonomi från Lunds universitet med en avhandling om finanspolitik och växelkurser. Han har medverkat i ett flertal publikationer om offentliga finanser och mekanismer på arbetsmarknaden.





# Åsa Olli Segendorf

Chef för arbetsmarknad och prisbildning



[Startsida](#)

[Publikationer](#)

## Lönebildningsrapporten

De samhällsekonomiska förutsättningarna för lönebildningen.

## Lönebildningsrapporten 2015

[Risker med både för låga och för höga löneökningar](#)

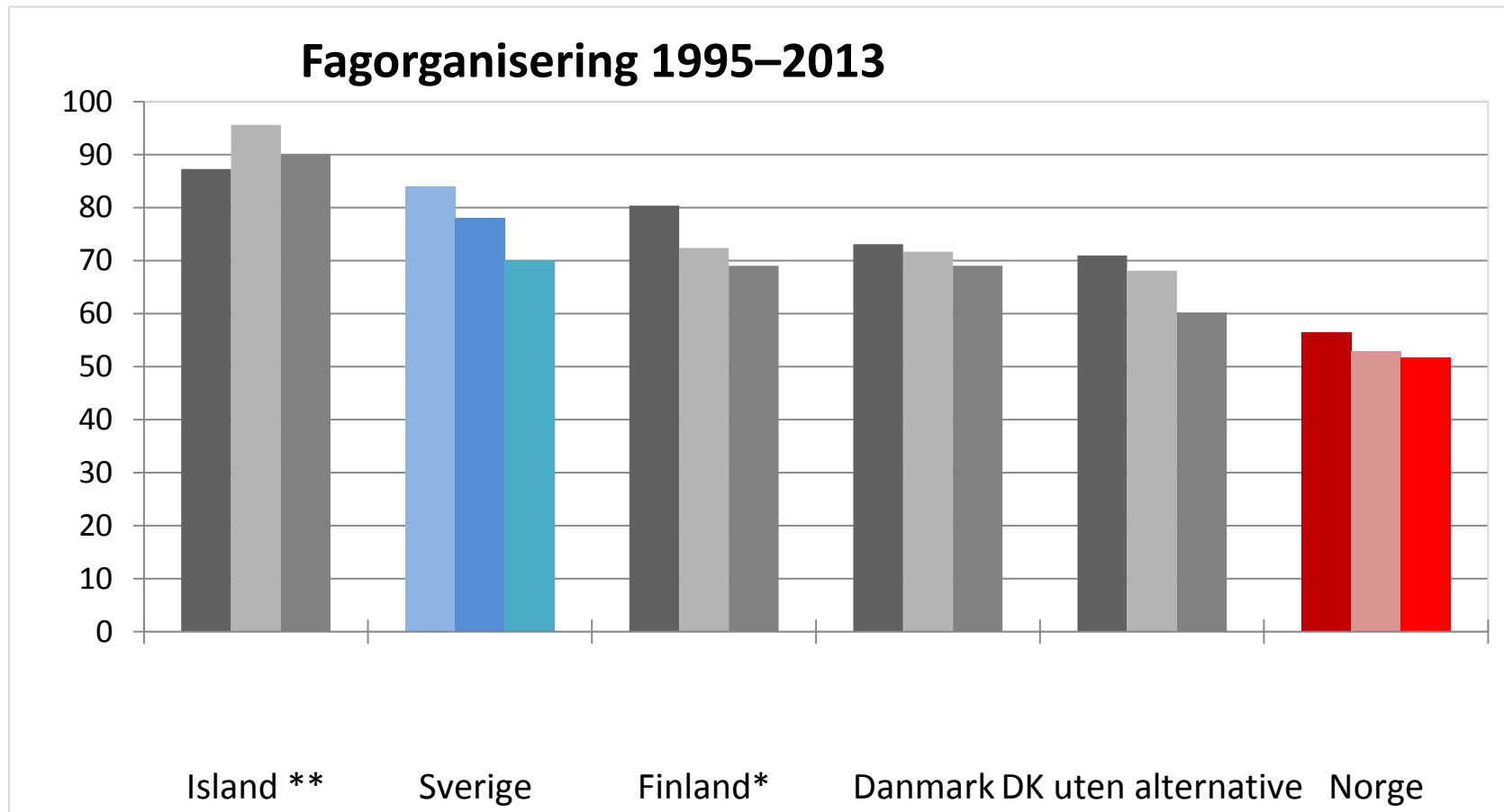
**Kontakt:**

**Åsa Olli Segendorf**

08-453 59 42

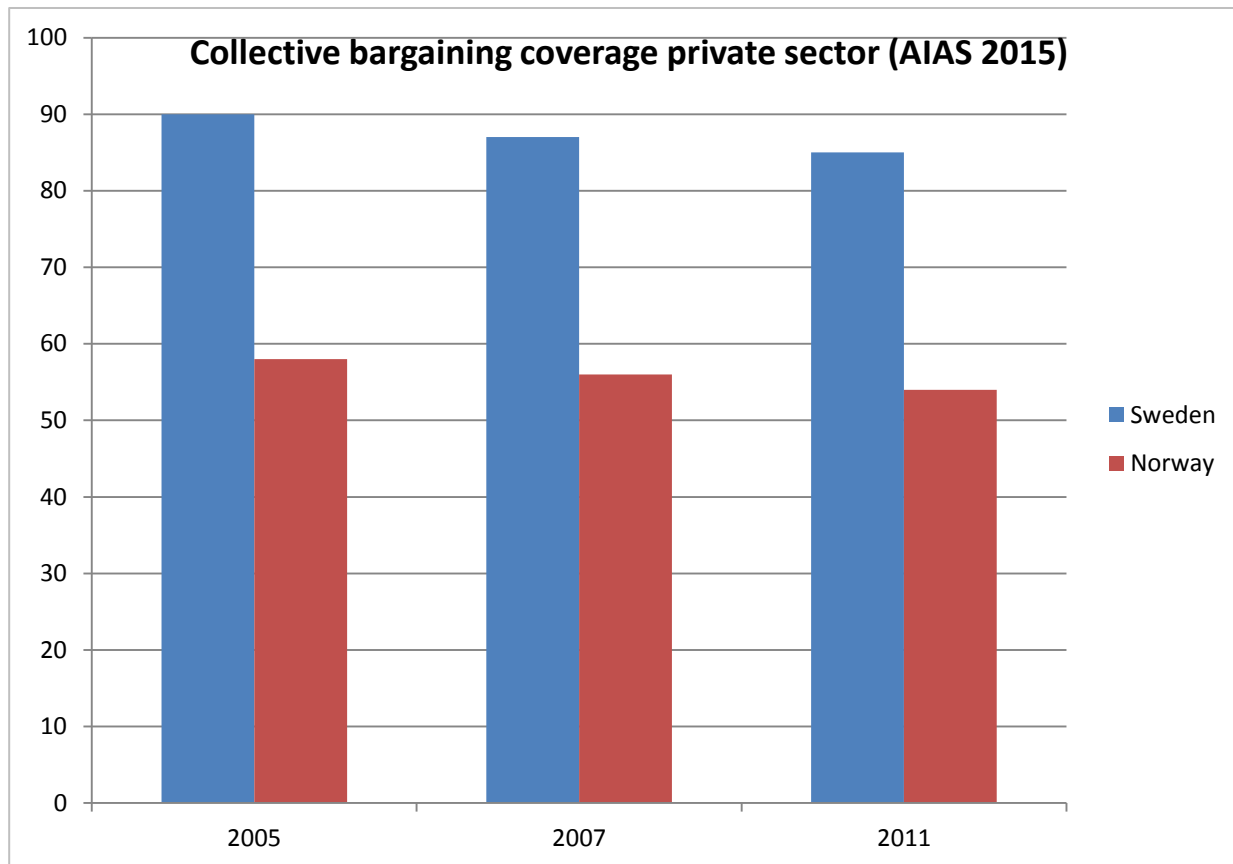
[asa.oli-segendorf@konj.se](mailto:asa.oli-segendorf@konj.se)

# Faglig organisasjonsgrad i Norden



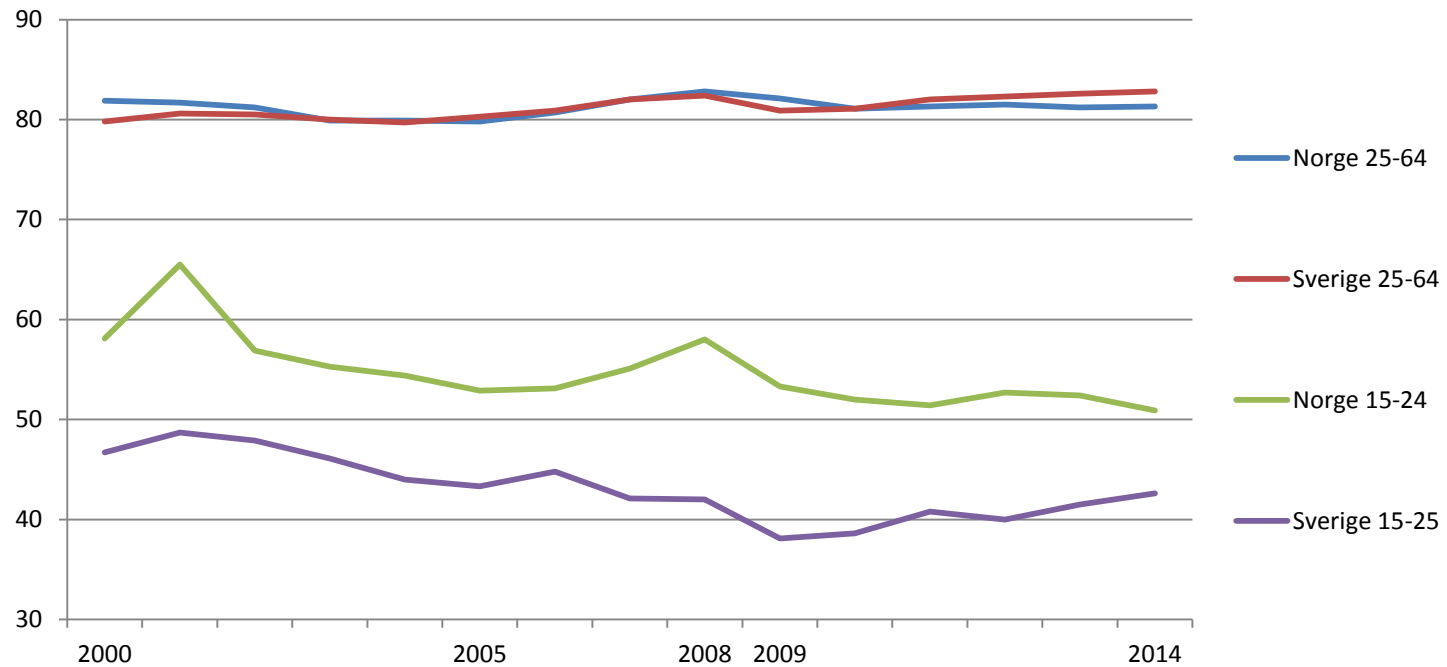
Kilde: Nergaard 2014

# Avtaledekning i privat sektor- Sverige og Norge

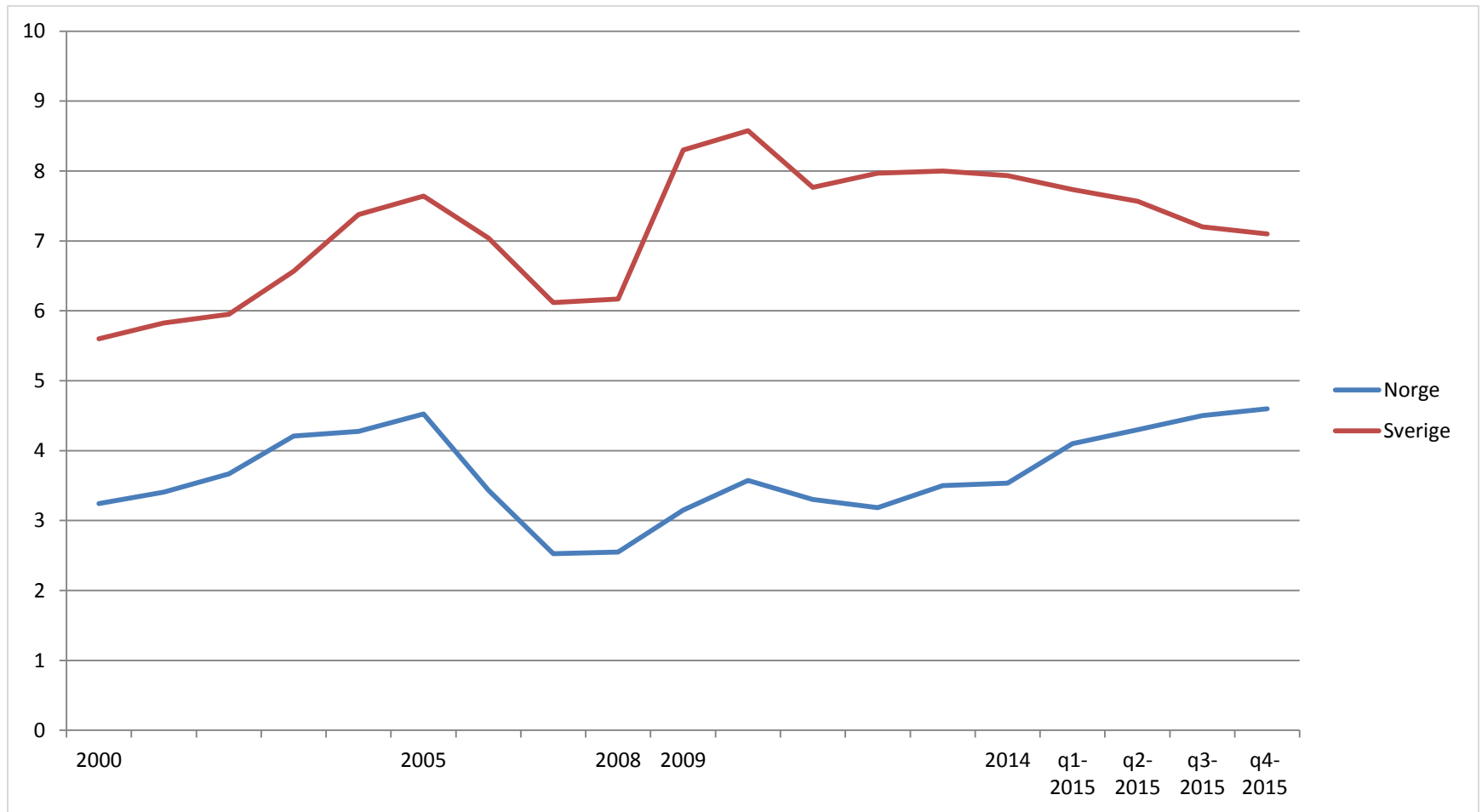


# Syssestettersrate 2000-2014

## 25-64år og 15-24 år



# Arbeidsledighet 2000-2015 – Sverige og Norge



OECD: Harmonized Rates

# Lønnsulikhet 2000-2012

Fulltid, D9/D1, D5/D1 (OECD.stat)

