

# Carina Gunnarsson

Generaldirektör för svenska Medlingsinstitutet

# Medlingsinstitutet

- Föregicks av förlikningsmannaexpeditionen
- Bildades år 2000 med utvidgat uppdrag
- Första lagen om medling kom redan år 1906

# Organisation

- Myndighet under arbetsmarknadsdepartementet
- Cirka tio anställda med kompetens inom juridik, statistik, nationalekonomi, kollektivavtal
- Medlare anlitas ad hoc
- Fyra fasta medlare hanterar i första hand tvister om tecknande av kollektivavtal

# Uppdrag

- Verka för en väl fungerande lönebildning
- Medla i arbetstvister
- Ansvara för den officiella lönestatistiken

# Befogenheter

- Verkar främst genom samråd och information
- Regleras av Medbestämmandelagen
- Kan tillsätta medlare utan parternas medgivande
- Kan skjuta upp konflikt i två veckor

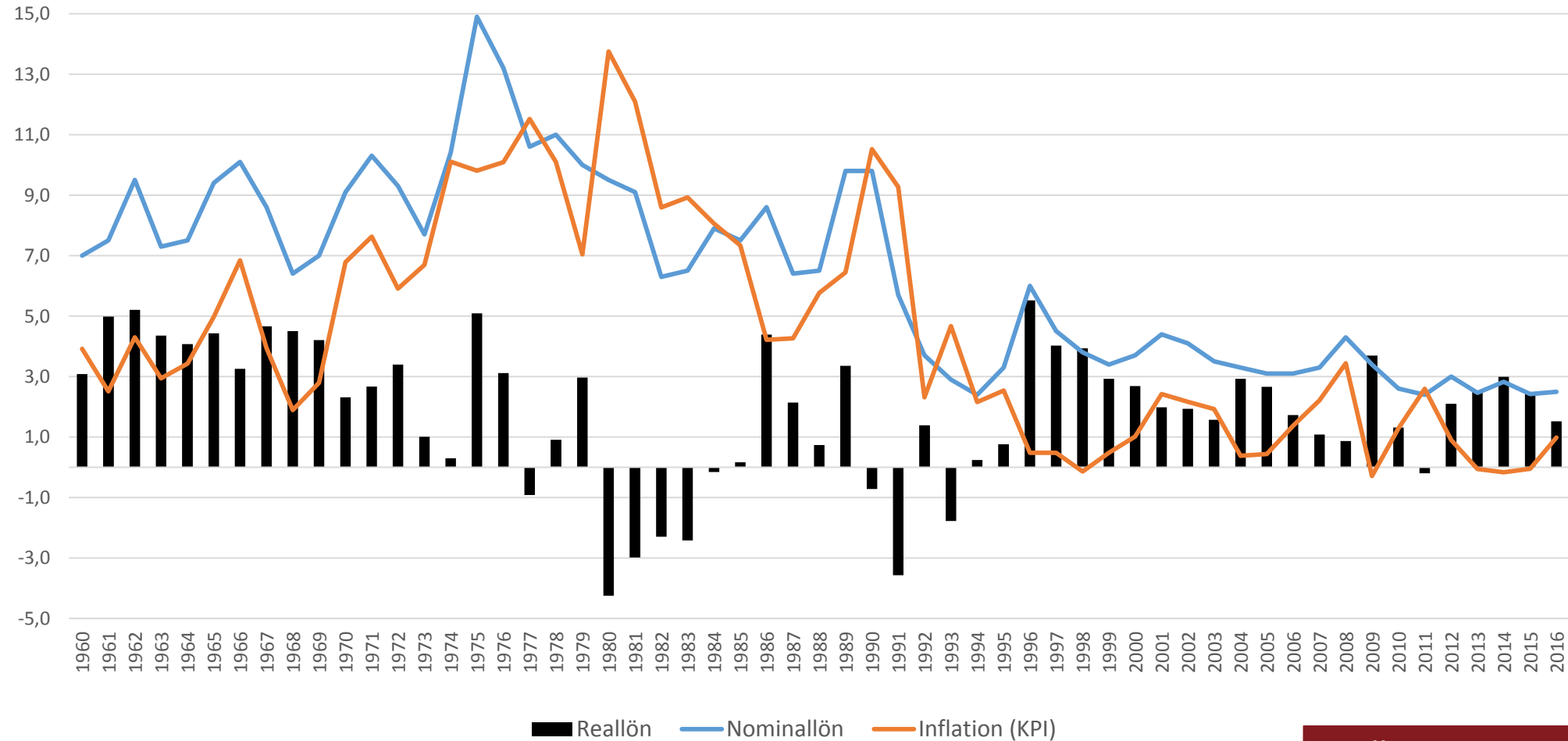
# Medling och samhällsekonomi

- ”Tillvarata och upprätthålla den samsyn som finns på arbetsmarknaden om den konkurrensutsatta sektorns lönenormerande roll”

# ”En väl fungerande lönebildning””

- Ska ge ökad reallön
- Ska medverka till ökad sysselsättning
- Ska möjliggöra relativlöneförändringar
- Ska medföra få konflikter
- Ska möjliggöra relativlöneförändringar
- Ska bidra till den exporterande sektorns internationella konkurrenskraft

# Ökande reallön sedan 1995





# Normeringen – en svensk ”frontfagsmodell”

- Industrins parter tecknar avtal först och utgör en norm för övriga arbetsmarknaden
- Normeringen stöds av
  - Industriavtalet
  - LO-samordningen
  - Svenskt Näringslivs samverkan
  - Medlingsinstitutet

# Utmaningar mot modellen

- LO-förbunden driver en låglönesatsning
- Hemmamarknaden går starkare än exporten
- Tjänstesektorn växer – industrin krymper
- Svårare uppnå Riksbankens inflationsmål