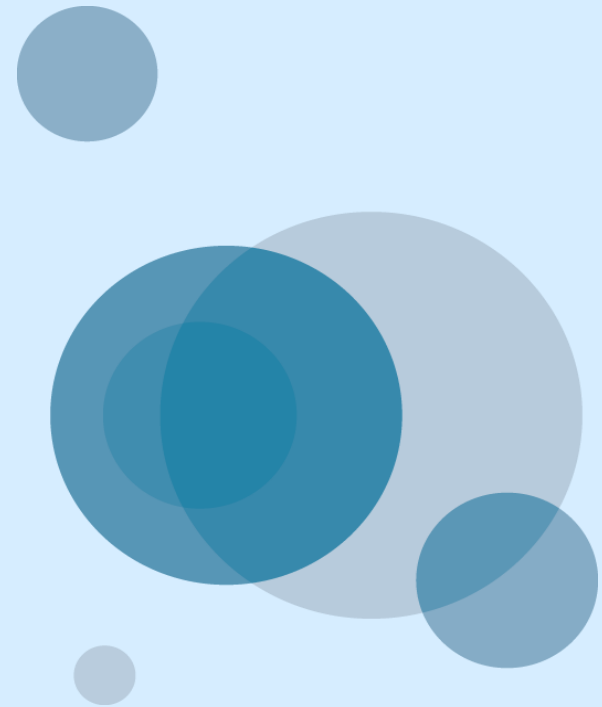




Sammen om bolig - Fafo og Oslo kommune

Gitte Huus, Helse- og omsorgsdepartementet

Oslo, 24.2.20



Disposisjon

- Kort om vold og aggresjon
- Boligsosialt arbeid
- Kompetanse
- Samhandling



Vold og aggresjon

- Psykisk syke ikke mer voldelige enn resten av befolkningen
- Noen faktorer øker faren for vold
- Konsekvensene av voldelige situasjoner kan bli svært alvorlige for alle involverte



Boligsosialt arbeid

- Mange behov for hjelp til å skaffe bolig og mestre bosituasjonen sin
- Prioritert område i både opptrappingsplanen for rusfeltet og i den nasjonale boligsosiale strategien Bolig for velferd.
- Ny stortingsmelding om boligsosial politikk under arbeid fra KMD



Kompetanse og fysisk utforming

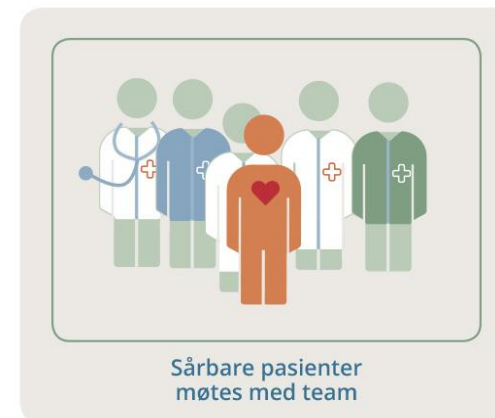
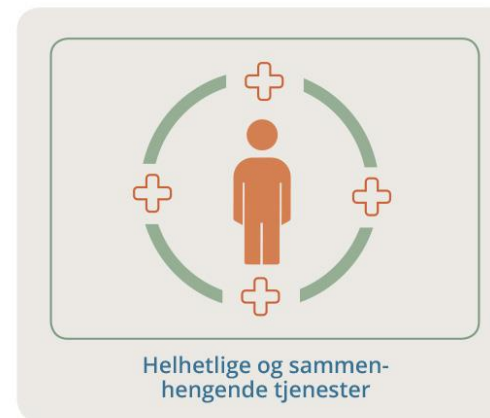
- Nasjonale faglige råd og voldsrisikovurdering
- MAP - Nasjonalt program for kompetanseheving om aggresjonsproblematikk
- Kompetansesentre – SIFER, RVTS, NKVTS
- Hensiktsmessig utforming av bolig og institusjon



MAP 
Møte med aggresjonsproblematikk

Samhandling

- Pakkeforløp
- Ambulante tverrfaglige team som ACT- og FACT-team
- Nasjonal helse og sykehusplan – 19 helsefellesskap
 - Helsefellesskap – prioritere alvorlig psykisk syke og rusmiddelavhengige
 - Kunnskap om gruppene og virksomme samarbeidsmåter



Takk for meg og lykke til med
viktig arbeid!

