



SUPPORTED EMPLOYMENT ELLER «VANLIG» OPPFØLGING? RESULTATER FRA ET STORT RANDOMISERT FORSØK I NAV

Karen Evelyn Hauge – Frischsenteret
for samfunnsøkonomisk forskning



VÅR STUDIE

Initiert av, og samarbeid med, NAV/ASD, innlemmet i et pågående forskningsprosjekt i regi av Frischsenteret/Proba.

Teste om Supported Employment gir bedre overgang til arbeid enn «vanlig» oppfølging

Randomisert forsøk

Stor-skala: N=3737

- 7 norske fylker: Akershus, Aust-Agder, Buskerud, Oppland, Nordland, Møre og Romsdal, Rogaland

Langvarig: 2014-2017 (43 måneder)

Pre-registrert analyseplan

Evalueringsmetode: Registerdata, supplert med spørreundersøkelse m.m.



FORSØKET

Målgruppe: NAV-brukere med §14a)-vedtak

- Nedsatt arbeidsevne
- Behov for hjelp til å finne eller beholde arbeid

Randomisert mellom to grupper:

- Supported Employment
- Kontrollgruppe: Arbeid med bistand/Oppfølgingstiltaket (Oppfølging)

Supported Employment-tiltaket: kjøpt inn fra tiltaksbedrifter til forsøket, basert på konkurranse i hvert fylke

- Krav til innhold i tiltaket
- Kvalitetskontroller gjennomført av NAV, vha tilpasset versjon av kvalitetsstandarden til IPS
- Egne lokaler og ansatte (fysisk atskilt fra andre tiltak)



RANDOMISERINGEN

Trekning på individnivå

Hvert fylke hadde en person som var ansvarlig for trekningen

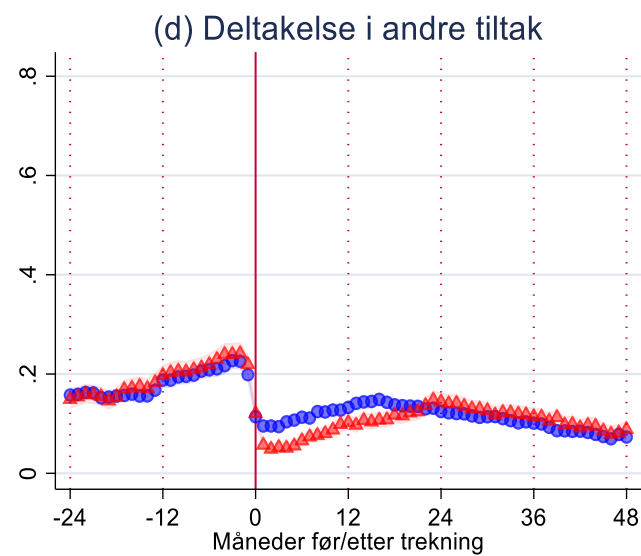
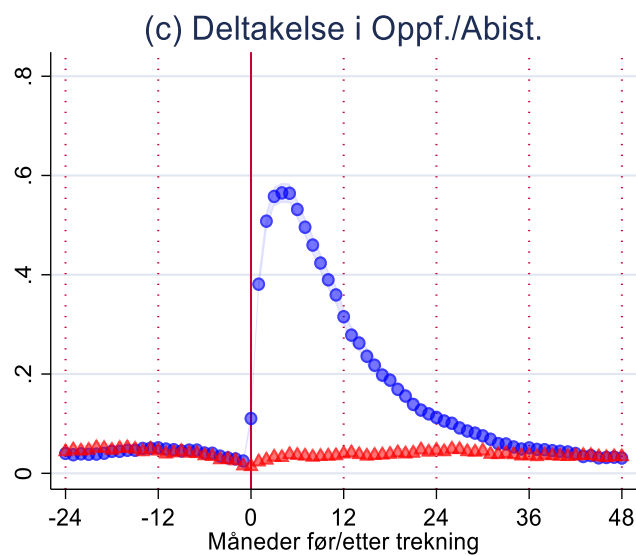
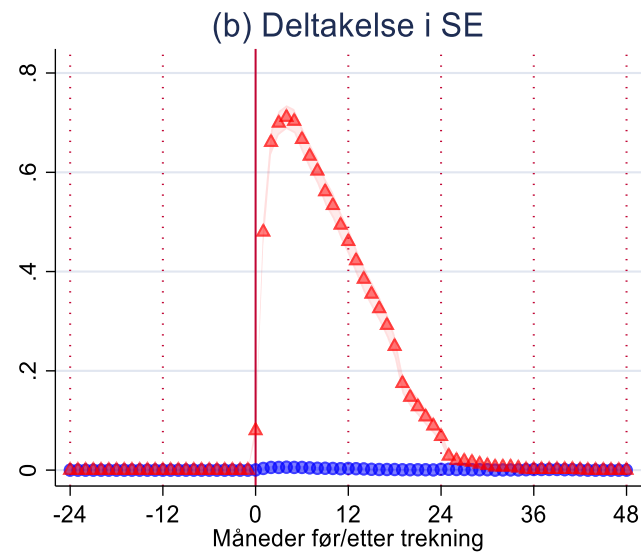
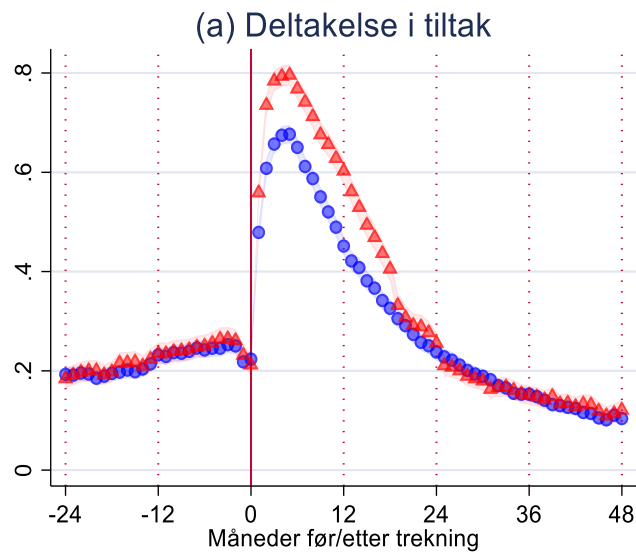
- Sikker nettside
- Trekning basert på personnummer
- Utfall: kontrollgruppe eller Supported Employment (SE)

NAV-veileder med bruker i målgruppen ringte til randomiseringstelefon for å få vite utfall av trekning

NAV-veileder søkte bruker inn på tiltak i hht trekning

Andelen trukket til SE varierte over tid og kontor/fylke





● Arbeid med bistand/Oppfølging ▲ Supported employment

Deltakelse i tiltak

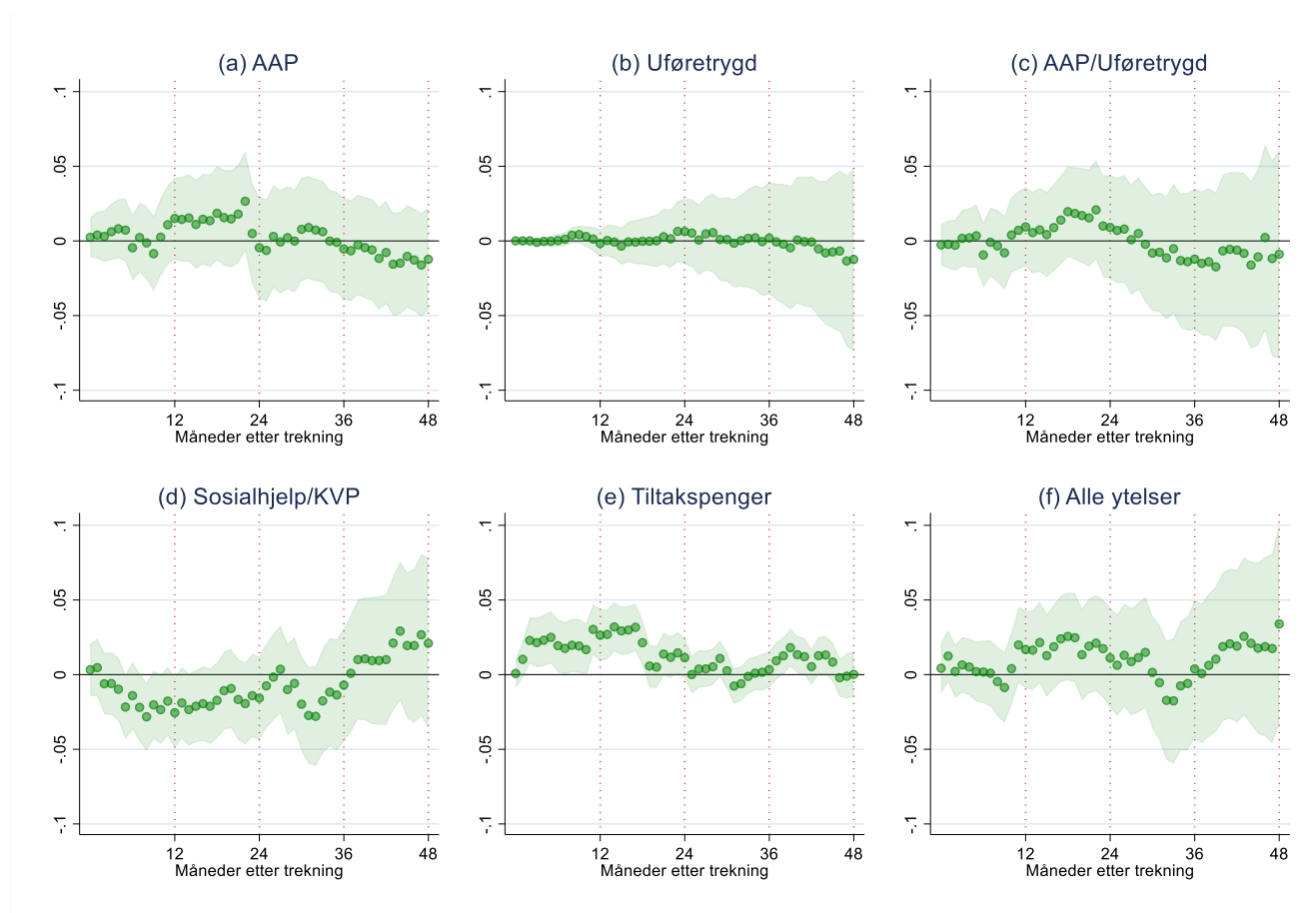
Tiltaksdeltakelsen starter når den skal.

Forsøksgruppa begynner på SE mens

Kontrollgruppa begynner med oppfølging/arbeid med bistand.

EFFEKTER PÅ YTELSESMOTTAK

Veldig lite.



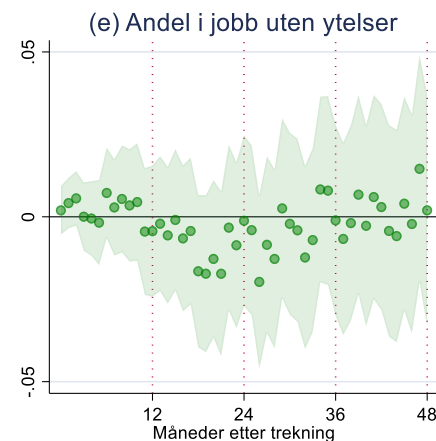
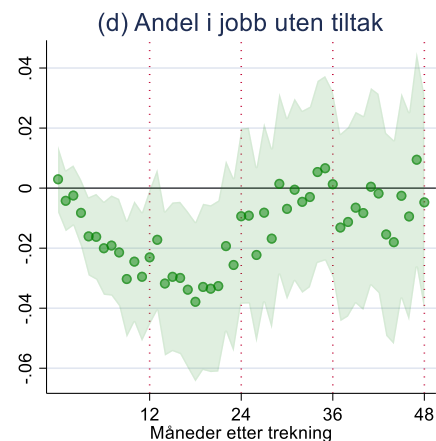
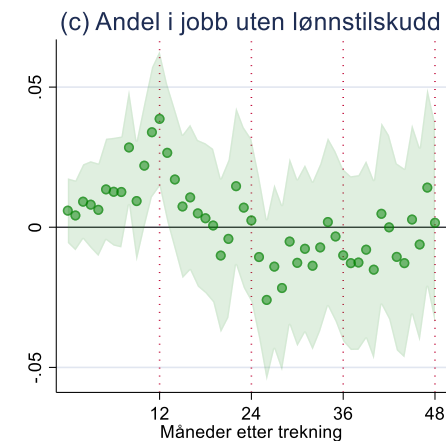
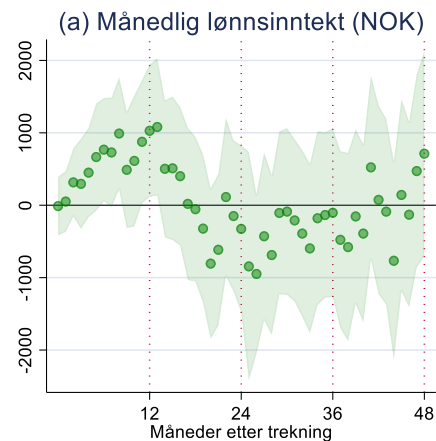
EFFEKTER PÅ ARBEID

Kort sikt:

Flere i jobb, i kombinasjon med tiltak.

Ingen forskjell i andelen i jobb uten ytelser.

Lang sikt: Ingen forskjell.



RESULTATER FOR UNDERGRUPPER

Tidlig og sen trekning: Ingen forskjell

Over / under median samlet inntekt siste 5 år: Ingen forskjell

Etter kvalitet på SE: Noe sterkere kortsiktige positive effekter av SE ved høy kvalitet – men evalueringsmessig problematisk. På lang sikt, ingen signifikante forskjeller.



KONKLUSJON

Randomiseringen var vellykket

- Kontroll og behandlingsgruppe er balansert ved og før trekningstidspunktet
- Brukere starter i tiltak i hht randomisering

Ingen effekter på ytelsesmottak

Små (om noen) positive kortsiktige effekter på arbeidsdeltagelse

Ingen langtidseffekter på arbeidsdeltagelse

Alt i alt replikerer vi ikke positive effekter av SE funnet i andre utenlandske studier



HVORFOR INGEN EFFEKT?

Mulige forklaringer

- 1) Tidligere forskning er kanskje ikke så klar likevel: små utvalg, fare for ildsjeler og forsøkseffekter, publiseringskjevhet
- 2) Annen målgruppe: Mye av forskningen er på deltakere med psykiske lidelser og ikke en bredere målgruppe som her.
- 3) At kontrolltiltakene er like (gode): Tiltakene har mange likhetstrekk og også i det nye oppfølgingstiltaket er det forventninger fra NAV om å drive etter SE-metodikk. Effektene på kort sikt kan forstås som at ordinært arbeid i større grad brukes som en del av tiltaket SE enn av kontrolltiltakene.
- 4) At motivasjonskravet (ønsker arbeid) ikke er brutt: En eventuell «effekt» av SE som skyldes nettopp et slikt motivasjonskrav representerer egentlig en form for fløteskumming av deltakere og ikke en tiltakseffekt.

