

# Lavkonjunktur preger aktiviteten i byggenæringen

23. januar  
Fafø Østforum seminar

Hvordan virker de nye  
innleiereglene i bygg?

SØA

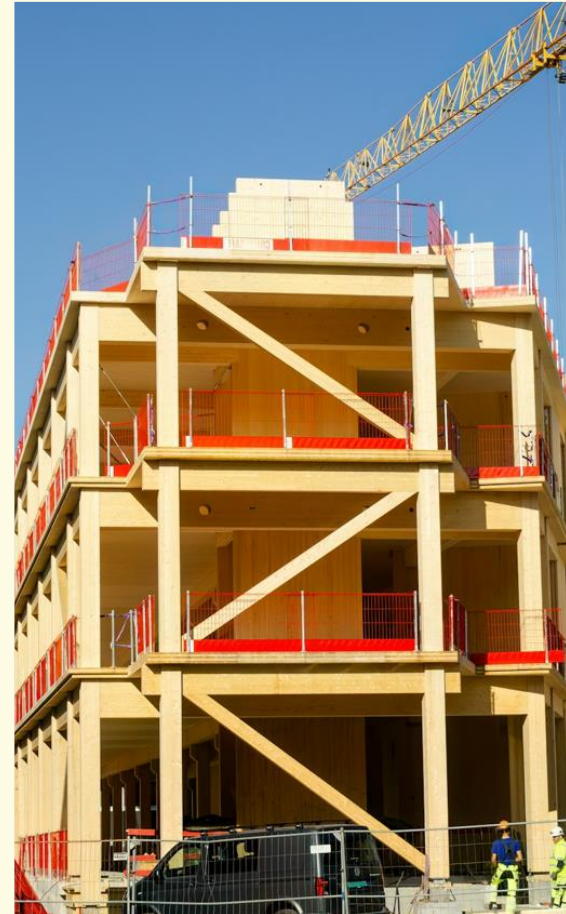
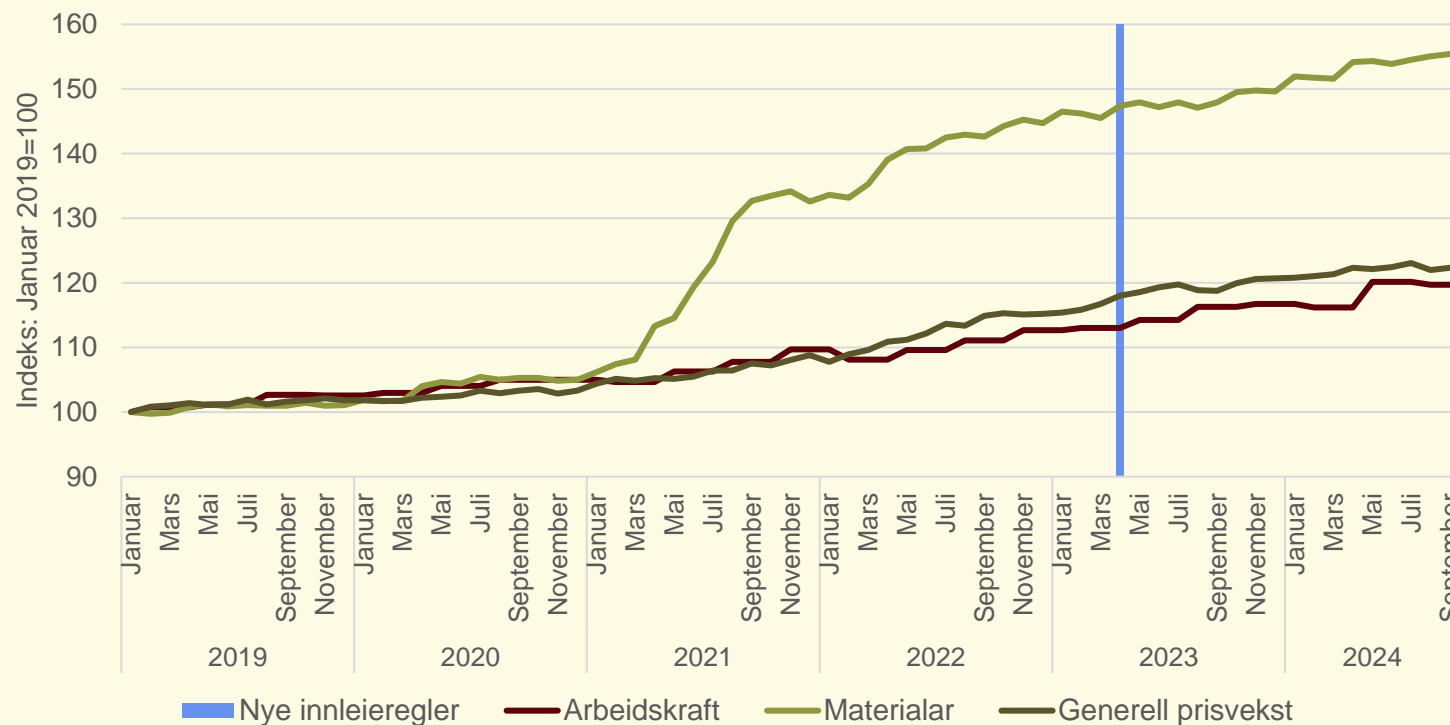


Foto: Jørgen Håland

# Høy prisvekst, økte byggekostnader og høye renter

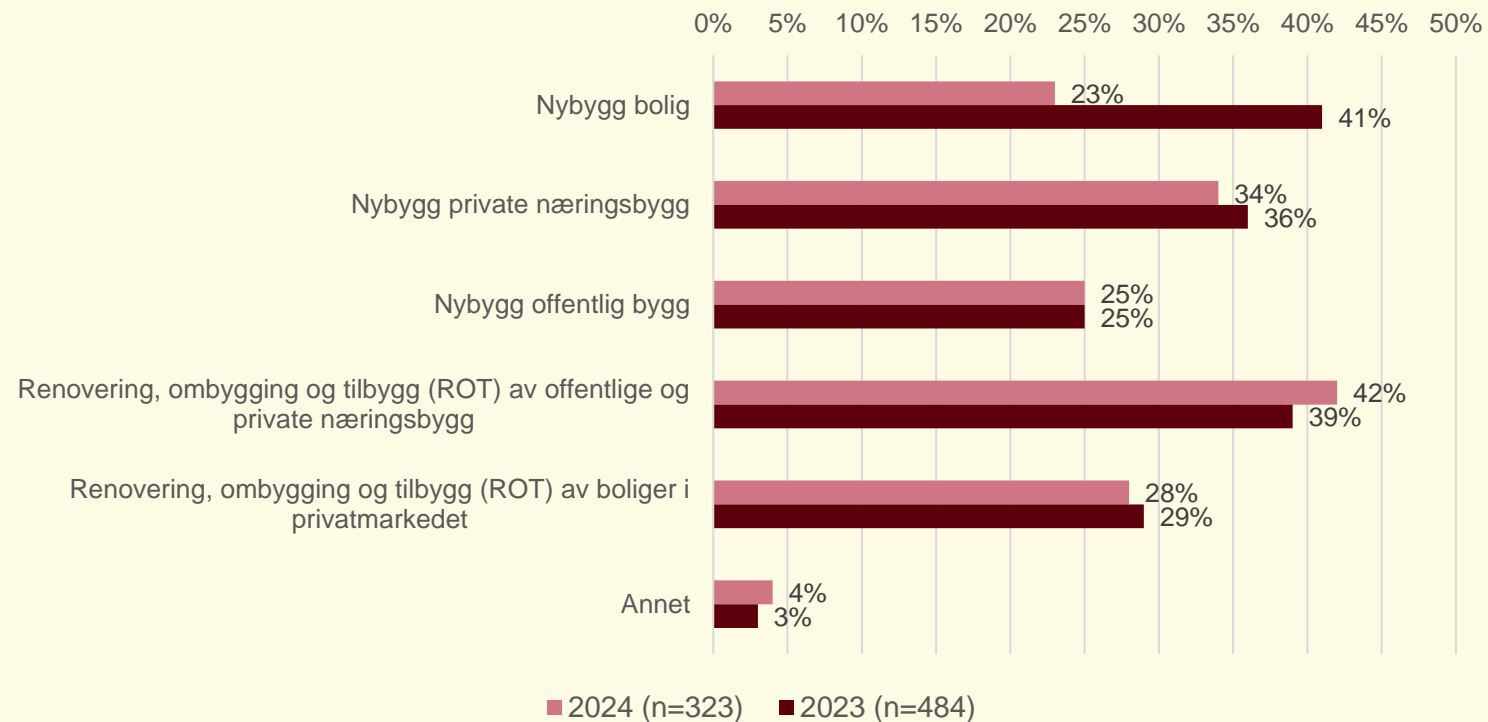
Generell prisvekst (totalindeksen for KPI) og byggekostnadsindeks for boliger etter arbeidskraft og materialer og innføringen av innleieforbudet, per måned, 2019-2024, indeksert til 100 i januar 2019.



Kilde: SSB tabell 03013 og 08651

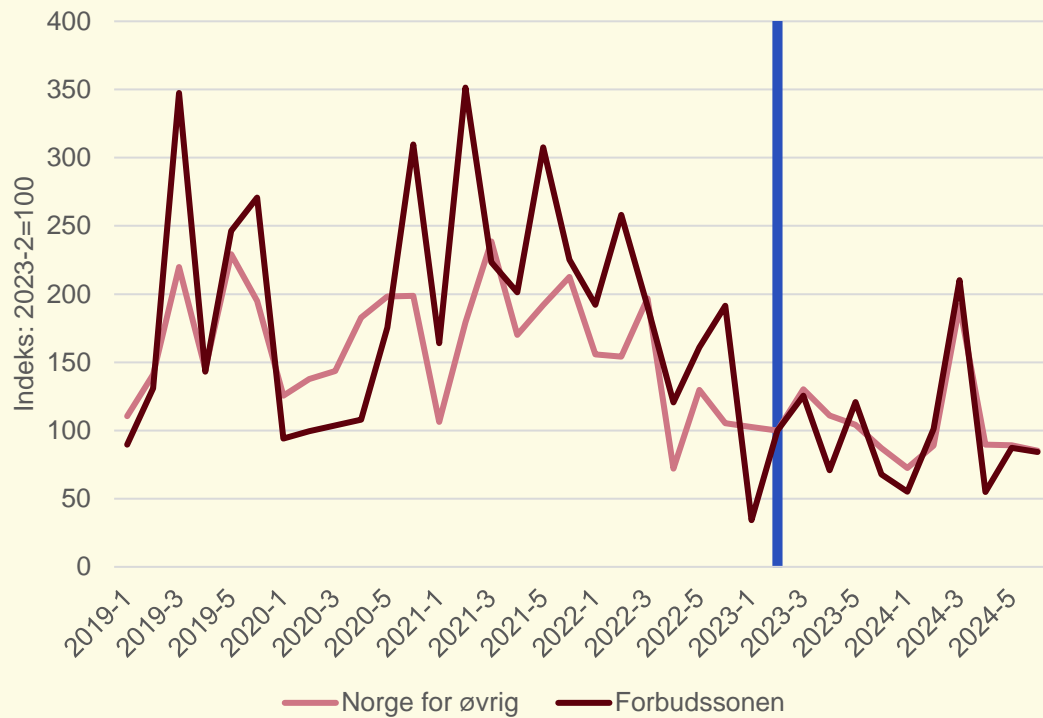
# Fra største til minste område på ett år

Bedriftenes svar på spørsmål om **hvilke områder som har vært størst for dem de siste 12 månedene**, andel i prosent.



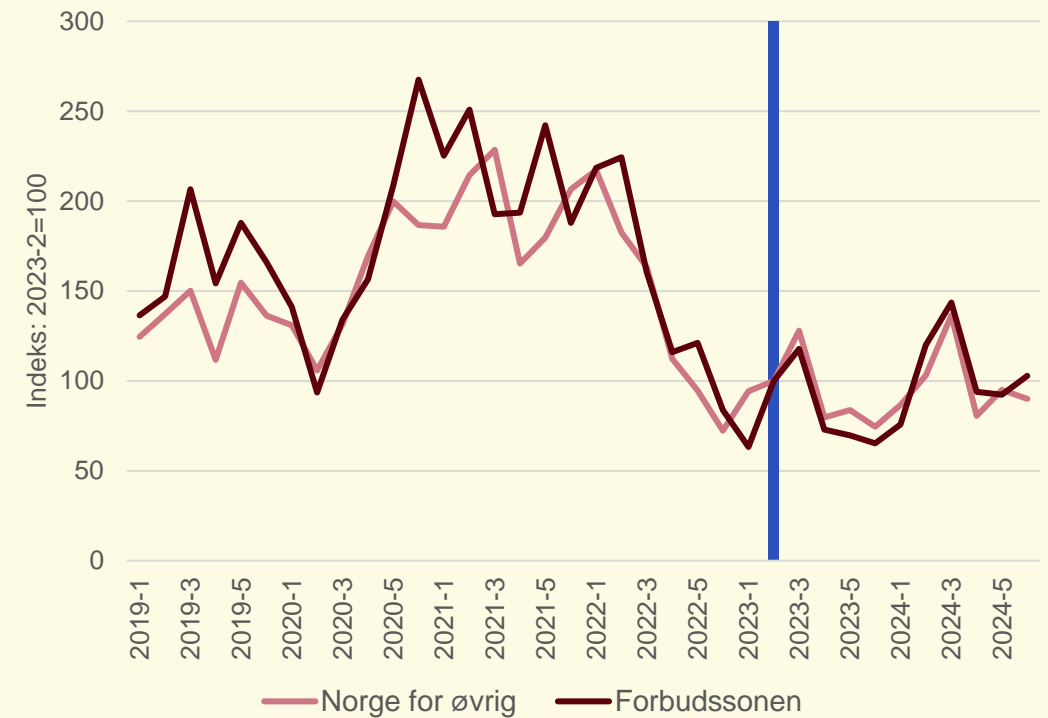
# Rekordlavt nyboligsalg

**Antall nye boliger etter salgsstart** per tomånedersperiode, 2019-2024, indeksert til 100 ved aprilmålingen 2023 da de nye innleiereguleringene trådte i kraft.



Kilde: Econ nye boliger

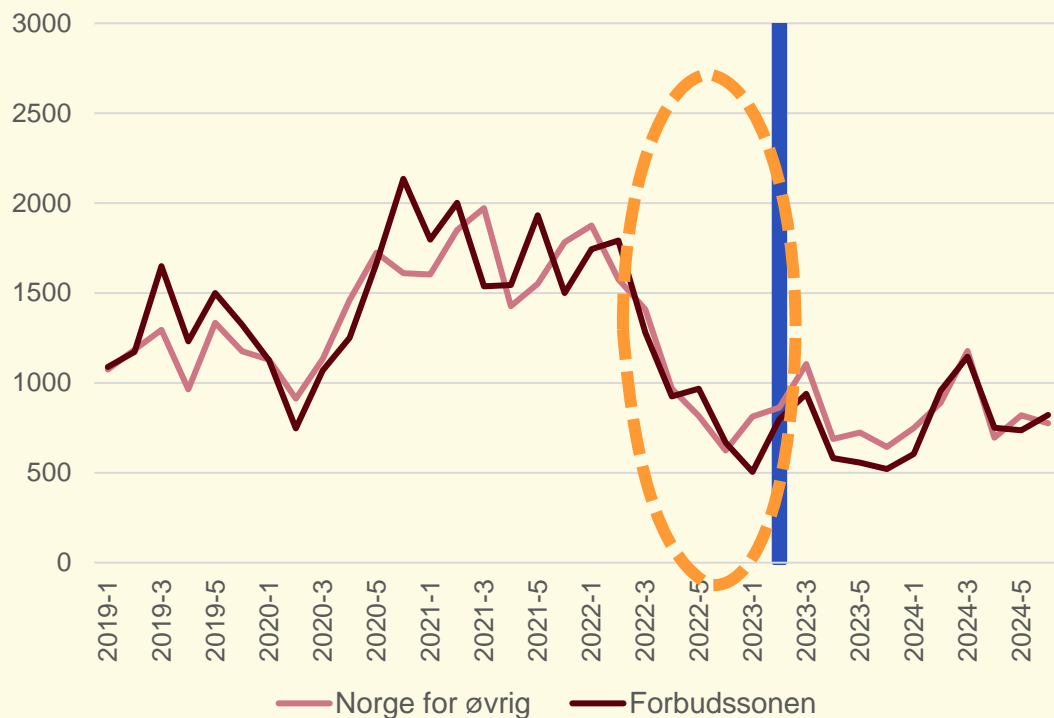
**Solgte nye boliger** i Norge utenom forbudssonen og forbudssonen per tomånedersperiode, 2019-2024, indeksert til 100 ved aprilmålingen 2023 da de nye innleiereguleringene trådte i kraft.



Kilde: Econ nye boliger

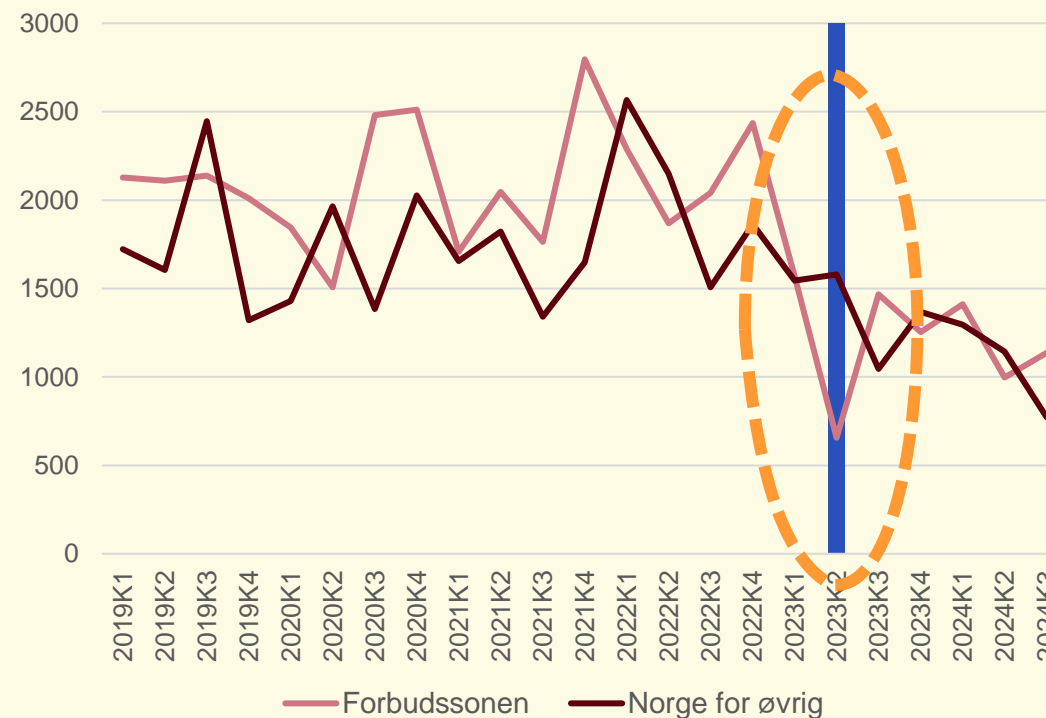
# Kraftig fall i boligbyggingen

## Nyboligsalg (i hovedsak leiligheter)



Kilde: Econ nye boliger

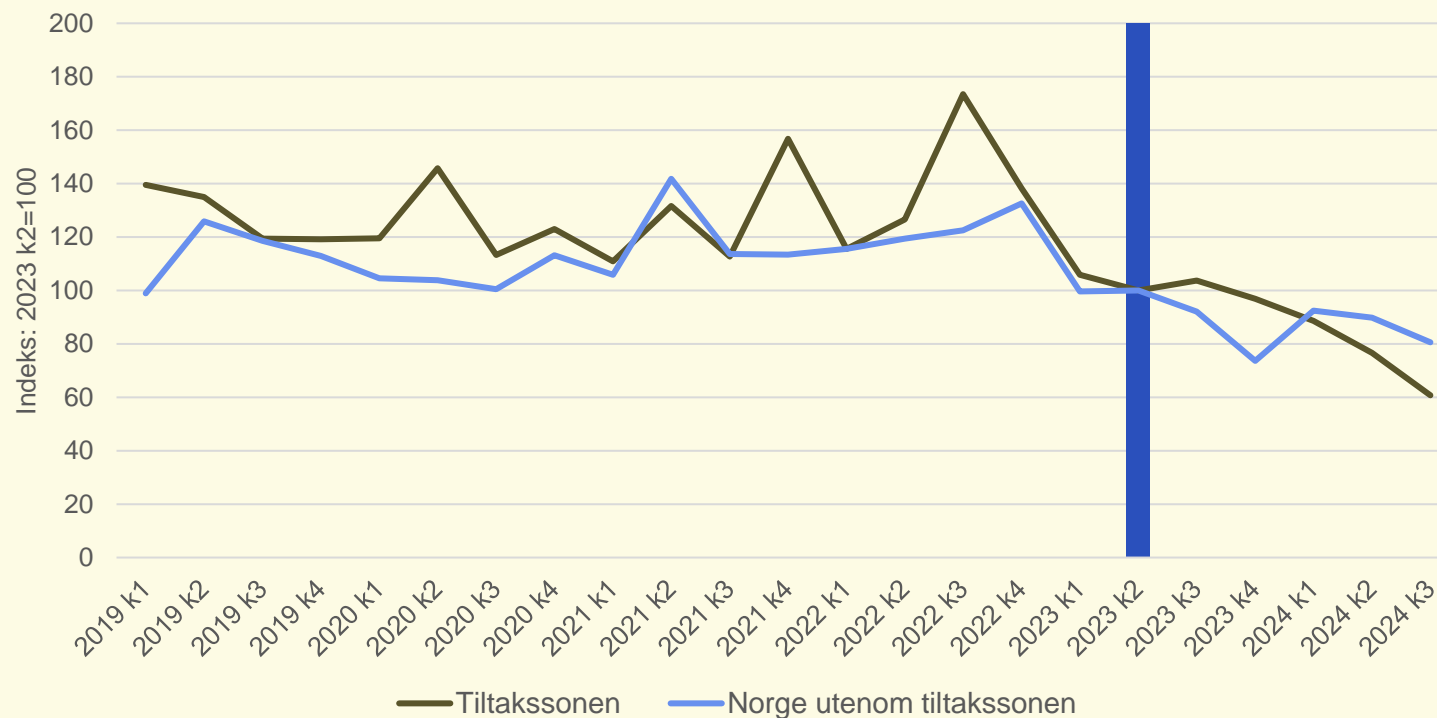
## Bygging av leiligheter



Kilde: SSB tabell 05889

# Også fall i bygging av næringsbygg

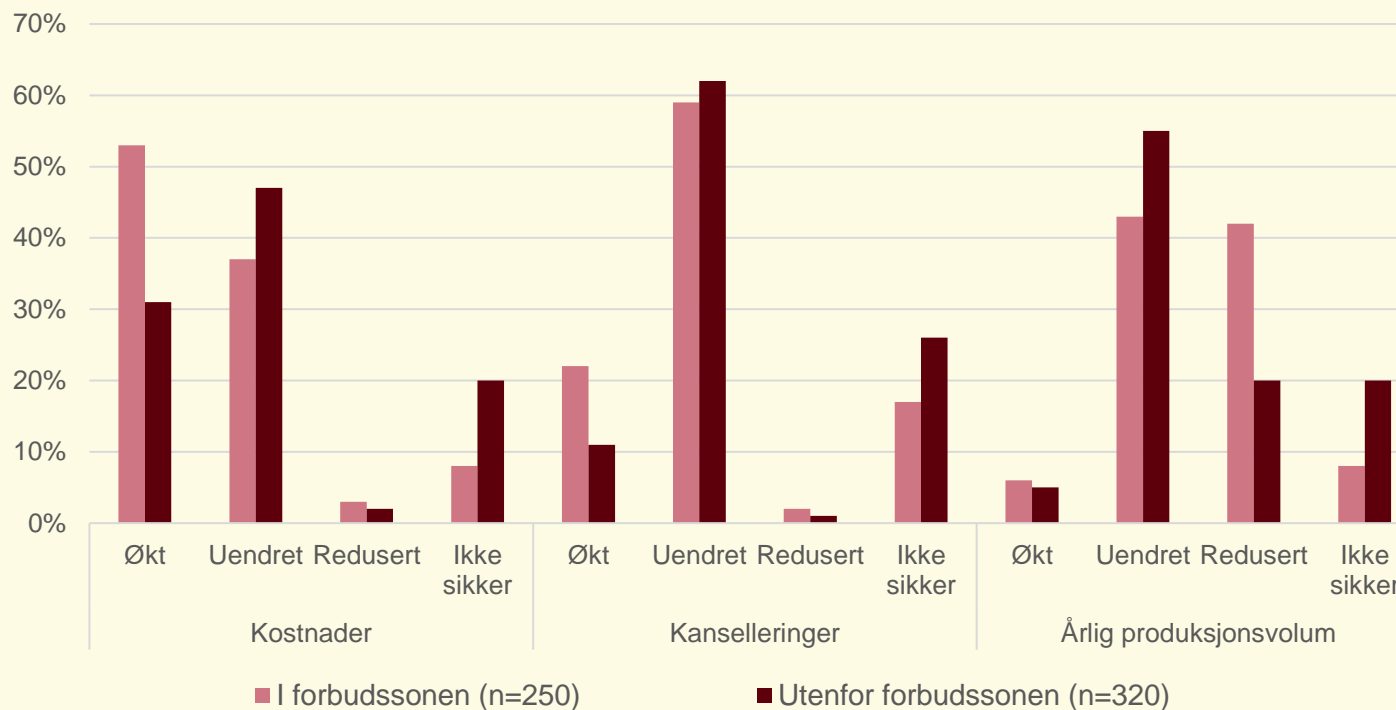
**Bygging av næringsbygg** - Bruksareal til annet enn boliger (til næring) etter igangsettingstillatelse, i og utenfor forbudssonen, per kvartal 2019-2024, indeksert til 100 andre kvartal 2023.



Kilde: SSB tabell 05887

# Opplever at tiltaket påvirker kostnader og aktivitet

Bedriftenes svar på spørsmål om hvordan innleieforbudet i forbudssonen og endringene i innleiereglene utenfor forbudssonen har påvirket deres prosjekter når det gjelder kostnader og kanselleringer, andel i prosent, 2024.



# Eventuelle effekter kan bli synlige når aktiviteten tar seg opp

Bedriftenes svar på spørsmål om **hvordan endringene i innleiereglerne har påvirket byggenæringens evne til å tilpasse produksjonen til etterspørselen**, hhv. i og utenfor forbudssonen, andel i prosent.

